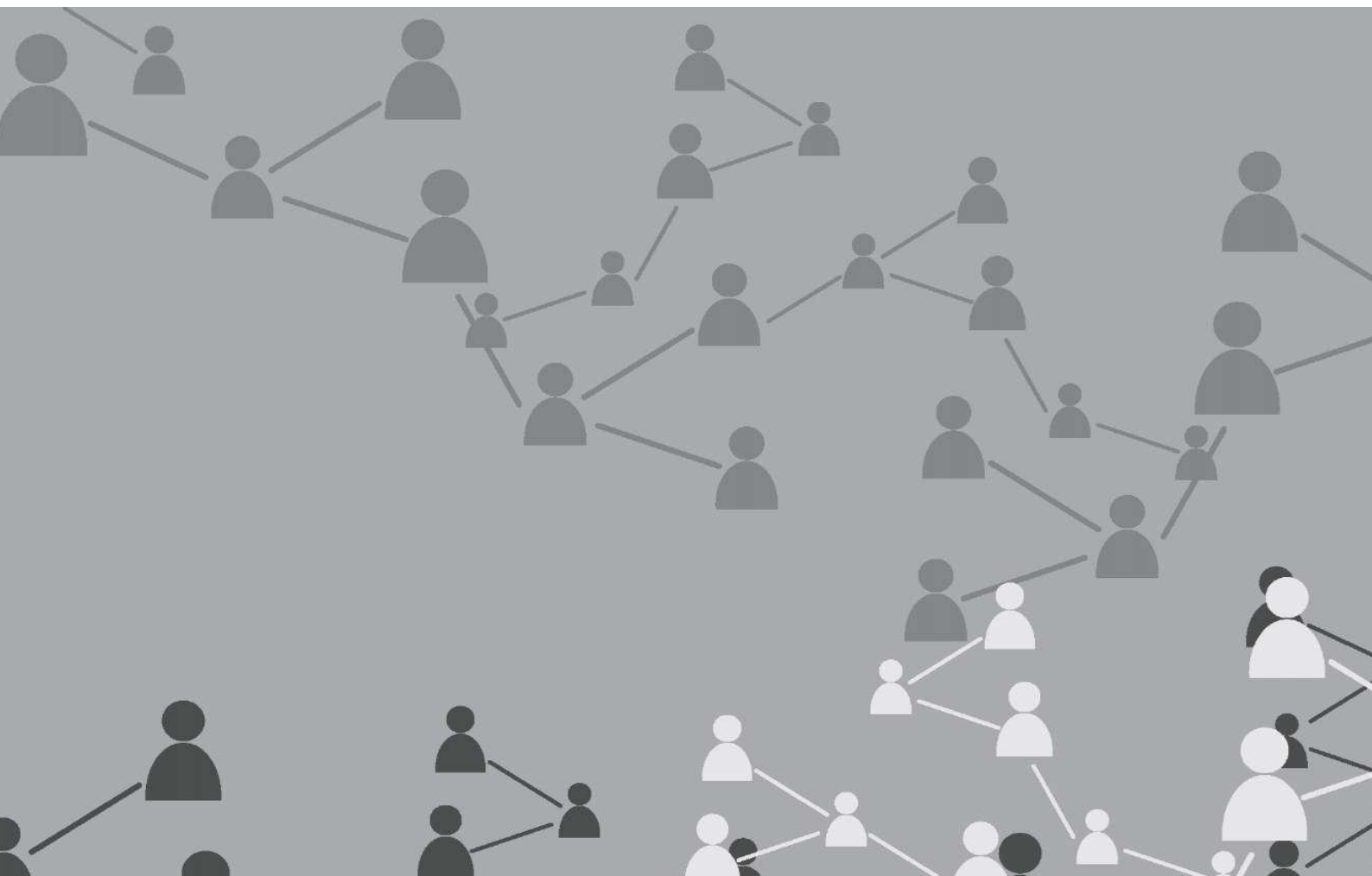


Ministerstvo práce, sociálnych vecí a rodiny SR Riadiaci orgán pre operačný program Ľudské zdroje

Výročná správa o vykonávaní operačného programu Ľudské zdroje za roky 2014 a 2015, v rámci cieľa Investovanie do rastu a zamestnanosti

Programové obdobie 2014 – 2020

Schválená Monitorovacím výborom pre Operačný program Ľudské zdroje dňa 24. mája 2016



Obsah

VÝROČNÁ SPRÁVA O VYKONÁVANÍ PROGRAMU V RÁMCI CIEĽA INVESTOVANIE DO RASTU A ZAMESTNANOSTI (CIEĽ 1)	6
1.1. IDENTIFIKÁCIA	6
1.2. PREHĽAD O VYKONÁVANÍ OPERAČNÉHO PROGRAMU „ĽUDSKÉ ZDROJE“	6
1.3. IMPLEMENTÁCIA PODĽA PRIORITNÝCH OSÍ.....	8
1.3.1. PREHĽAD O VYKONÁVANÍ.....	8
1.3.1.1. <i>Prehľad o vykonávaní prioritnej osi 1 - Vzdelávanie.....</i>	<i>8</i>
1.3.1.2. <i>Prehľad o vykonávaní prioritnej osi 2 - Iniciatíva na podporu zamestnanosti mladých ľudí.....</i>	<i>8</i>
1.3.1.3. <i>Prehľad o vykonávaní prioritnej osi 3 – Zamestnanosť</i>	<i>9</i>
1.3.1.4. <i>Prehľad o vykonávaní prioritnej osi 4 – Sociálne začlenenie</i>	<i>10</i>
1.3.1.5. <i>Prehľad o vykonávaní prioritnej osi 5 – Integrácia marginalizovaných rómskych komunít.....</i>	<i>10</i>
1.3.1.6. <i>Prehľad o vykonávaní prioritnej osi 6 - Technická vybavenosť v obciach s prítomnosťou MRK</i>	<i>10</i>
1.3.1.7. <i>Prehľad o vykonávaní prioritnej osi 7 – Technická pomoc</i>	<i>11</i>
1.3.2. SPOLOČNÉ A PROGRAMOVO ŠPECIFICKÉ UKAZOVATELE	12
1.3.2.1. <i>Ukazovatele prioritnej osi 1 - Vzdelávanie</i>	<i>12</i>
1.3.2.2. <i>Investičná priorita 1.1 (10i) - pre MRR, VRR.....</i>	<i>13</i>
1.3.2.3. <i>Investičná priorita 1.2 (10iv) - pre MRR, VRR</i>	<i>21</i>
1.3.2.4. <i>Investičná priorita 1.3 (10ii) - pre MRR, VRR.....</i>	<i>29</i>
1.3.2.5. <i>Investičná priorita 1.4 (10iii) - pre MRR</i>	<i>39</i>
1.3.2.6. <i>Ukazovatele prioritnej osi 2 - Iniciatíva na podporu zamestnanosti mladých ľudí.....</i>	<i>45</i>
1.3.2.7. <i>Investičná priorita 2.1 (8ii) - pre MRR</i>	<i>45</i>
1.3.2.8. <i>Ukazovatele prioritnej osi 3 - Zamestnanosť.....</i>	<i>51</i>
1.3.2.9. <i>Investičná priorita 3.1 (8i) - pre MRR</i>	<i>52</i>
1.3.2.10. <i>Investičná priorita 3.2 (8iv) - pre MRR, VRR</i>	<i>58</i>
1.3.2.11. <i>Investičná priorita 3.3 (8vii) - pre MRR.....</i>	<i>66</i>
1.3.2.12. <i>Ukazovatele prioritnej osi 4 – Sociálne začlenenie.....</i>	<i>71</i>
1.3.2.13. <i>Investičná priorita 4.1 (9i) - pre MRR, VRR.....</i>	<i>71</i>
1.3.2.14. <i>Investičná priorita 4.2 (9iv) - pre MRR, VRR.....</i>	<i>80</i>
1.3.2.15. <i>Ukazovatele prioritnej osi 5 – Integrácia marginalizovaných rómskych komunít</i>	<i>88</i>
1.3.2.16. <i>Investičná priorita 5.1 (9ii) - pre MRR</i>	<i>88</i>
1.3.2.17. <i>Ukazovatele prioritnej osi 6 - Technická vybavenosť v obciach s prítomnosťou MRK.....</i>	<i>94</i>
1.3.2.18. <i>Investičná priorita 6.1 (9b) - pre MRR</i>	<i>94</i>
1.3.2.19. <i>Investičná priorita 6.2 (9c) - pre MRR.....</i>	<i>97</i>
1.3.2.20. <i>Ukazovatele prioritnej osi 7 – Technická pomoc.....</i>	<i>100</i>
1.3.3. ČIASTKOVÉ CIEĽE A ZÁMERY STANOVENÉ VO VÝKONNOSTNOM RÁMCI (ÚDAJE PREDKLADANÉ PRVÝKRÁT VO VÝROČNEJ SPRÁVE ZA ROK 2016).....	104
1.3.4. FINANČNÉ ÚDAJE	107
1.4. ZHRNUTIE HODNOTENÍ	112
1.5. INFORMÁCIA O REALIZOVANÍ IZM, AK JE RELEVANTNÉ (ČLÁNOK 19 (2) A 19 (4) NARIADENIA EP A RADY (EÚ) Č. 1304/2013)	113
1.6. PROBLÉMY, KTORÉ OVPLYVŇUJÚ VÝKONNOSŤ PROGRAMU A PRIJATÉ OPATRENIA	114
1.7. ZHRNUTIE PRE VEREJNOSŤ	114
1.8. SPRÁVA O VYKONÁVANÍ FINANČNÝCH NÁSTROJOV (ČLÁNOK 46 NARIADENIA EP A RADY (EÚ) Č. 1303/2013).....	114
1.9. OPATRENIA PRIJATÉ NA SPLNENIE EX-ANTE KONDICIONALÍT (ČLÁNOK 50 (2) NARIADENIA EP A RADY (EÚ) Č. 1303/2013).....	118
1.10. POKROK PRI PRÍPRAVE A IMPLEMENTÁCII VEĽKÝCH PROJEKTOV A SPOLOČNÝCH AKČNÝCH PLÁNOV (ČLÁNOK 101(H) A 111(3) NARIADENIA EP A RADY (EÚ) Č. 1303/2013 A ČLÁNOK 14 ODS. 3 PÍSM. B) NARIADENIA (EÚ) Č. 1299/2013)	118
1.10.1. VEĽKÉ PROJEKTY	118
1.10.2. SPOLOČNÉ AKČNÉ PLÁNY (SAP)	118
1.10.2.1. <i>Problémy, ktoré sa vyskytli pri plnení SAP a prijaté opatrenia na ich odstránenie</i>	<i>118</i>
1.11. ZOZNAM SKRATIEK.....	118
1.12. PRÍLOHY VS OP IZ ZA ROKY 2014, 2015	119

Zoznam tabuliek

001.	TABUĽKA PRIJATÉ ZÁLOHOVÉ PLATBY (v €).....	7
002.	TABUĽKA INFORMÁCIE O VYKONÁVANÍ PRIORITYNÝCH OSÍ.....	8
1.3.1.1.	PREHĽAD O VYKONÁVANÍ PRIORITYNEJ OSI 1 - VZDELÁVANIE	8
1.3.1.2.	PREHĽAD O VYKONÁVANÍ PRIORITYNEJ OSI 2 - INICIATÍVA NA PODPORU ZAMESTNANOSTI MLADÝCH ĽUDÍ	8
1.3.1.3.	PREHĽAD O VYKONÁVANÍ PRIORITYNEJ OSI 3 – ZAMESTNANOSŤ	9
1.3.1.4.	PREHĽAD O VYKONÁVANÍ PRIORITYNEJ OSI 4 – SOCIÁLNE ZAČLENENIE	10
1.3.1.5.	PREHĽAD O VYKONÁVANÍ PRIORITYNEJ OSI 5 – INTEGRÁCIA MARGINALIZOVANÝCH RÓMSKYCH KOMUNÍT	10
1.3.1.6.	PREHĽAD O VYKONÁVANÍ PRIORITYNEJ OSI 6 - TECHNICKÁ VYBAVENOSŤ V OBCIACH S PRÍTOMNOSŤOU MRK	10
1.3.1.7.	PREHĽAD O VYKONÁVANÍ PRIORITYNEJ OSI 7 – TECHNICKÁ POMOC	11
1.3.2.1.	UKAZOVATELE PRIORITYNEJ OSI 1 - VZDELÁVANIE	12
1.3.2.2.	INVESTIČNÁ PRIORITYA 1.1 (10I) - PRE MRR, VRR.....	13
003.	TABUĽKA 2A SPOLOČNÉ UKAZOVATELE VÝSLEDKU PRE ESF ZA PO 1, IP 1.1, V ROZDELENÍ NA INVESTIČNÉ PRIORITY A KATEGÓRIE REGIÓNU.....	13
004.	TABUĽKA 2C PROGRAMOVO ŠPECIFICKÉ UKAZOVATELE VÝSLEDKU PRE ESF ZA PO 1, IP 1.1, V RELEVANTNÝCH PRÍPADOCH V ROZDELENÍ PODĽA KATEGÓRIE REGIÓNOV.....	15
005.	TABUĽKA 4A SPOLOČNÉ UKAZOVATELE VÝSTUPU PRE ESF ZA PO 1, IP 1.1, V ROZDELENÍ NA KATEGÓRIE REGIÓNOV	17
006.	TABUĽKA 4B PROGRAMOVO ŠPECIFICKÉ UKAZOVATELE VÝSTUPU PRE ESF ZA PO 1, IP 1.1, V ROZDELENÍ NA KATEGÓRIE REGIÓNOV	20
1.3.2.3.	INVESTIČNÁ PRIORITYA 1.2 (10IV) - PRE MRR, VRR	21
007.	TABUĽKA 2A SPOLOČNÉ UKAZOVATELE VÝSLEDKU PRE ESF ZA PO1, IP 1.2, V ROZDELENÍ NA KATEGÓRIE REGIÓNU	21
008.	TABUĽKA 2C PROGRAMOVO ŠPECIFICKÉ UKAZOVATELE VÝSLEDKU PRE ESF ZA PO1, IP 1.2, V RELEVANTNÝCH V ROZDELENÍ PRÍPADOCH PODĽA KATEGÓRIE REGIÓNOV.....	24
009.	TABUĽKA 4A SPOLOČNÉ UKAZOVATELE VÝSTUPU PRE ESF ZA PO1, IP 1.2, V ROZDELENÍ NA KATEGÓRIE REGIÓNOV	25
010.	TABUĽKA 4B PROGRAMOVO ŠPECIFICKÉ UKAZOVATELE VÝSTUPU PRE ESF ZA PO1, IP 1.2, V ROZDELENÍ NA KATEGÓRIE REGIÓNOV	29
1.3.2.4.	INVESTIČNÁ PRIORITYA 1.3 (10II) - PRE MRR, VRR.....	29
011.	TABUĽKA 2A SPOLOČNÉ UKAZOVATELE VÝSLEDKU PRE ESF ZA PO1, IP 1.3, V ROZDELENÍ NA KATEGÓRIE REGIÓNU	29
012.	TABUĽKA 2C PROGRAMOVO ŠPECIFICKÉ UKAZOVATELE VÝSLEDKU PRE ESF ZA PO1, IP 1.3, A V RELEVANTNÝCH PRÍPADOCH V ROZDELENÍ PODĽA KATEGÓRIE REGIÓNOV.....	32
013.	TABUĽKA 4A SPOLOČNÉ UKAZOVATELE VÝSTUPU PRE ESF ZA PO1, IP 1.3, V ROZDELENÍ NA KATEGÓRIE REGIÓNOV	35
014.	TABUĽKA 4B PROGRAMOVO ŠPECIFICKÉ UKAZOVATELE VÝSTUPU PRE ESF ZA PO1, IP 1.3, V ROZDELENÍ NA KATEGÓRIE REGIÓNOV	38
1.3.2.5.	INVESTIČNÁ PRIORITYA 1.4 (10III) - PRE MRR	39
015.	TABUĽKA 2A SPOLOČNÉ UKAZOVATELE VÝSLEDKU PRE ESF ZA PO 1, IP 1.4, V ROZDELENÍ NA KATEGÓRIE REGIÓNU.....	39
016.	TABUĽKA 2C PROGRAMOVO ŠPECIFICKÉ UKAZOVATELE VÝSLEDKU PRE ESF ZA PO1, IP 1.4, A V RELEVANTNÝCH PRÍPADOCH V ROZDELENÍ PODĽA KATEGÓRIE REGIÓNOV.....	42
017.	TABUĽKA 4A SPOLOČNÉ UKAZOVATELE VÝSTUPU PRE ESF ZA PO 1, IP 1.4, V ROZDELENÍ NA KATEGÓRIE REGIÓNOV	42
018.	TABUĽKA 4B PROGRAMOVO ŠPECIFICKÉ UKAZOVATELE VÝSTUPU PRE ESF ZA PO 1, IP 1.4, V ROZDELENÍ NA KATEGÓRIE REGIÓNOV	44
1.3.2.6.	UKAZOVATELE PRIORITYNEJ OSI 2 - INICIATÍVA NA PODPORU ZAMESTNANOSTI MLADÝCH ĽUDÍ.....	45
1.3.2.7.	INVESTIČNÁ PRIORITYA 2.1 (8II) - PRE MRR.....	45
019.	TABUĽKA 2B UKAZOVATELE VÝSLEDKOV IZM ZA PO 2, IP 2.1, IBA PRE MRR (SPOLOČNÉ UKAZOVATELE VÝSLEDKOV INICIATÍVY NA PODPORU ZAMESTNANOSTI MLADÝCH (YEI) A ZÁROVEŇ UKAZOVATELE VÝSLEDKOV ŠPECIFICKÉ PRE PROGRAM)	45
020.	TABUĽKA 4A SPOLOČNÉ UKAZOVATELE VÝSTUPU PRE ESF ZA PO 2, IP 2.1, IBA PRE MRR	48
021.	TABUĽKA 4B PROGRAMOVO ŠPECIFICKÉ UKAZOVATELE VÝSTUPU PRE ESF / IZM ZA PO 2, IP 2.1, IBA PRE MRR	51
1.3.2.8.	UKAZOVATELE PRIORITYNEJ OSI 3 - ZAMESTNANOSŤ.....	51
1.3.2.9.	INVESTIČNÁ PRIORITYA 3.1 (8I) - PRE MRR.....	52

022.	TABUĽKA 2A SPOLOČNÉ UKAZOVATELE VÝSLEDKU PRE ESF ZA PO 3, IP 3.1, V ROZDELENÍ NA INVESTIČNÉ PRIORITY A KATEGÓRIE REGIÓNU.....	52
023.	TABUĽKA 2C PROGRAMOVO ŠPECIFICKÉ UKAZOVATELE VÝSLEDKU PRE ESF ZA PO 3, IP 3.1, A V RELEVANTNÝCH PRÍPADOCH V ROZDELENÍ PODĽA KATEGÓRIE REGIÓNOV.....	54
024.	TABUĽKA 4A SPOLOČNÉ UKAZOVATELE VÝSTUPU PRE ESF ZA PO 3, IP 3.1, V ROZDELENÍ NA KATEGÓRIE REGIÓNOV	54
025.	TABUĽKA 4B PROGRAMOVO ŠPECIFICKÉ UKAZOVATELE VÝSTUPU PRE ESF ZA PO 3, IP 3.1, V ROZDELENÍ NA KATEGÓRIE REGIÓNOV	58
1.3.2.10. INVESTIČNÁ PRIORITYA 3.2 (8IV) - PRE MRR, VRR		58
026.	TABUĽKA 2A SPOLOČNÉ UKAZOVATELE VÝSLEDKU PRE ESF ZA PO 3, IP 3.2, V ROZDELENÍ NA INVESTIČNÉ PRIORITY A KATEGÓRIE REGIÓNU.....	58
027.	TABUĽKA 2C PROGRAMOVO ŠPECIFICKÉ UKAZOVATELE VÝSLEDKU PRE ESF ZA PO 3, IP 3.2, V ROZDELENÍ PODĽA INVESTIČNÝCH PRIORITY A V RELEVANTNÝCH PRÍPADOCH PODĽA KATEGÓRIE REGIÓNOV (UVEDIE SA AJ PRIORITYNÁ OS TP)	61
028.	TABUĽKA 4A SPOLOČNÉ UKAZOVATELE VÝSTUPU PRE ESF ZA PO 3, IP 3.2, V ROZDELENÍ NA KATEGÓRIE REGIÓNOV	62
029.	TABUĽKA 4B PROGRAMOVO ŠPECIFICKÉ UKAZOVATELE VÝSTUPU PRE ESF ZA PO 3, IP 3.2, V ROZDELENÍ NA KATEGÓRIE REGIÓNOV (UVEDIE SA AJ PRIORITYNÁ OS TP)	65
1.3.2.11. INVESTIČNÁ PRIORITYA 3.3 (8VII) - PRE MRR.....		66
030.	TABUĽKA 2A SPOLOČNÉ UKAZOVATELE VÝSLEDKU PRE ESF ZA PO 3, IP 3.3, V ROZDELENÍ NA INVESTIČNÉ PRIORITY A KATEGÓRIE REGIÓNU.....	66
031.	TABUĽKA 2C PROGRAMOVO ŠPECIFICKÉ UKAZOVATELE VÝSLEDKU PRE ESF ZA PO 3, IP 3.3, V ROZDELENÍ PODĽA INVESTIČNÝCH PRIORITY A V RELEVANTNÝCH PRÍPADOCH PODĽA KATEGÓRIE REGIÓNOV (UVEDIE SA AJ PRIORITYNÁ OS TP)	68
032.	TABUĽKA 4A SPOLOČNÉ UKAZOVATELE VÝSTUPU PRE ESF ZA PO 3, IP 3.3, V ROZDELENÍ NA KATEGÓRIE REGIÓNOV	68
033.	TABUĽKA 4B PROGRAMOVO ŠPECIFICKÉ UKAZOVATELE VÝSTUPU PRE ESF ZA PO 3, IP 3.3, V ROZDELENÍ NA KATEGÓRIE REGIÓNOV (UVEDIE SA AJ PRIORITYNÁ OS TP)	70
1.3.2.12. UKAZOVATELE PRIORITYNEJ OSI 4 – SOCIÁLNE ZAČLENENIE.....		71
1.3.2.13. INVESTIČNÁ PRIORITYA 4.1 (9I) - PRE MRR, VRR.....		71
034.	TABUĽKA 2A SPOLOČNÉ UKAZOVATELE VÝSLEDKU PRE ESF ZA PO 4, IP 4.1, V ROZDELENÍ NA INVESTIČNÉ PRIORITY A KATEGÓRIE REGIÓNU.....	71
035.	TABUĽKA 2C PROGRAMOVO ŠPECIFICKÉ UKAZOVATELE VÝSLEDKU PRE ESF ZA PO 4, IP 4.1, A V RELEVANTNÝCH PRÍPADOCH V ROZDELENÍ PODĽA KATEGÓRIE REGIÓNOV.....	74
036.	TABUĽKA 4A SPOLOČNÉ UKAZOVATELE VÝSTUPU PRE ESF ZA PO 4, IP 4.1, V ROZDELENÍ NA KATEGÓRIE REGIÓNOV	75
037.	TABUĽKA 4B PROGRAMOVO ŠPECIFICKÉ UKAZOVATELE VÝSTUPU PRE ESF ZA PO 4, IP 4.1, V ROZDELENÍ NA KATEGÓRIE REGIÓNOV (UVEDIE SA AJ PRIORITYNÁ OS TP)	79
1.3.2.14. INVESTIČNÁ PRIORITYA 4.2 (9IV) - PRE MRR, VRR		80
038.	TABUĽKA 2A SPOLOČNÉ UKAZOVATELE VÝSLEDKU PRE ESF ZA PO 4, IP 4.2, V ROZDELENÍ NA INVESTIČNÉ PRIORITY A KATEGÓRIE REGIÓNU.....	80
039.	TABUĽKA 2C PROGRAMOVO ŠPECIFICKÉ UKAZOVATELE VÝSLEDKU PRE ESF ZA PO 4, IP 4.2, V ROZDELENÍ PODĽA INVESTIČNÝCH PRIORITY A V RELEVANTNÝCH PRÍPADOCH PODĽA KATEGÓRIE REGIÓNOV (UVEDIE SA AJ PRIORITYNÁ OS TP)	83
040.	TABUĽKA 4A SPOLOČNÉ UKAZOVATELE VÝSTUPU PRE ESF ZA PO 4, IP 4.2, V ROZDELENÍ NA KATEGÓRIE REGIÓNOV	83
041.	TABUĽKA 4B PROGRAMOVO ŠPECIFICKÉ UKAZOVATELE VÝSTUPU PRE ESF ZA PO 4, IP 4.2, V ROZDELENÍ NA KATEGÓRIE REGIÓNOV (UVEDIE SA AJ PRIORITYNÁ OS TP)	87
1.3.2.15. UKAZOVATELE PRIORITYNEJ OSI 5 – INTEGRÁCIA MARGINALIZOVANÝCH RÓMSKYCH KOMUNÍT		88
1.3.2.16. INVESTIČNÁ PRIORITYA 5.1 (9II) - PRE MRR		88
042.	TABUĽKA 2A SPOLOČNÉ UKAZOVATELE VÝSLEDKU PRE ESF ZA PO 5, IP 5.1, V ROZDELENÍ NA INVESTIČNÉ PRIORITY, LEN PRE MRR	88
043.	TABUĽKA 2C PROGRAMOVO ŠPECIFICKÉ UKAZOVATELE VÝSLEDKU PRE ESF ZA PO 5, IP 5.1, A V RELEVANTNÝCH PRÍPADOCH V ROZDELENÍ PODĽA KATEGÓRIE REGIÓNOV.....	90
044.	TABUĽKA 4A SPOLOČNÉ UKAZOVATELE VÝSTUPU PRE ESF ZA PO 5, IP 5.1, V ROZDELENÍ NA KATEGÓRIE REGIÓNOV	91
045.	TABUĽKA 4B PROGRAMOVO ŠPECIFICKÉ UKAZOVATELE VÝSTUPU PRE ESF ZA PO 5, IP 5.1, V ROZDELENÍ NA KATEGÓRIE REGIÓNOV (UVEDIE SA AJ PRIORITYNÁ OS TP)	93
1.3.2.17. UKAZOVATELE PRIORITYNEJ OSI 6 - TECHNICKÁ VYBAVENOSŤ V OBCIACH S PRÍTOMNOSŤOU MRK.....		94
1.3.2.18. INVESTIČNÁ PRIORITYA 6.1 (9B) - PRE MRR.....		94
046.	TABUĽKA 1 UKAZOVATELE VÝSLEDKU PRE EFRR A KF ZA PO 6, IP 6.1, IBA PRE MRR, PODĽA ŠPECIFICKÝCH CIEĽOV	94
047.	TABUĽKA 3A SPOLOČNÉ A PROGRAMOVO ŠPECIFICKÉ UKAZOVATELE VÝSTUPU PRE EFRR A KF ZA PO 6, IP 6.1, IBA PRE MRR..	95

048.	TABUĽKA 3B SPOLOČNÉ UKAZOVATELE VÝSTUPOV PRE EFRR V RÁMCI CIEĽA INVESTOVANIE DO RASTU A ZAMESTNANOSTI TÝKAJÚCE SA INVESTÍCIÍ DO VÝROBY – POČET PODNIKOV, KTORÉ DOSTÁVAJÚ PODPORU Z OP, BEZ PODPORY Z INÝCH ZDROJOV PRE TIE ISTÉ PODNIKY	97
1.3.2.19. INVESTIČNÁ PRIORITA 6.2 (9C) - PRE MRR		97
049.	TABUĽKA 1 UKAZOVATELE VÝSLEDKU PRE EFRR A KF ZA PO 6, IP 6.2, IBA PRE MRR, PODĽA ŠPECIFICKÝCH CIEĽOV	97
050.	TABUĽKA 3A SPOLOČNÉ A PROGRAMOVO ŠPECIFICKÉ UKAZOVATELE VÝSTUPU PRE EFRR A KF ZA PO 6, IP 6.2, IBA PRE MRR..	98
051.	TABUĽKA 3B SPOLOČNÉ UKAZOVATELE VÝSTUPOV PRE EFRR V RÁMCI CIEĽA INVESTOVANIE DO RASTU A ZAMESTNANOSTI TÝKAJÚCE SA INVESTÍCIÍ DO VÝROBY – POČET PODNIKOV, KTORÉ DOSTÁVAJÚ PODPORU Z OP, BEZ PODPORY Z INÝCH ZDROJOV PRE TIE ISTÉ PODNIKY, PO 6	99
1.3.2.20. UKAZOVATELE PRIORITNEJ OSI 7 – TECHNICKÁ POMOC		100
052.	TABUĽKA 2C PROGRAMOVO ŠPECIFICKÉ UKAZOVATELE VÝSLEDKU PRE ESF ZA PRIORITNÚ OS 7, V ROZDELENÍ NA ŠPECIFICKÉ CIEĽE	100
053.	TABUĽKA 4A SPOLOČNÉ UKAZOVATELE VÝSTUPU PRE ESF ZA PO 7	101
054.	TABUĽKA 4B PROGRAMOVO ŠPECIFICKÉ UKAZOVATELE VÝSTUPU PRE ESF ZA PO 7	103
055.	TABUĽKA 5: INFORMÁCIA O ČIASTKOVÝCH CIEĽOCH A ZÁMEROCH STANOVENÝCH VO VÝKONNOSTNOM RÁMCI.....	104
056.	TABUĽKA 6: FINANČNÉ INFORMÁCIE NA ÚROVNI PRIORITNEJ OSI A PROGRAMU	107
057.	TABUĽKA 7 ROZDELENIE SÚHRNNÝCH FINANČNÝCH ÚDAJOV PODĽA KATEGÓRIE INTERVENČIE V RÁMCI KF, EFRR A ESF (TABUĽKA 2 PRÍLOHY II VYKONÁVACIEHO NARIADENIA KOMISIE (EÚ) Č. 1011/2014 - VZOR NA PRENOS FINANČNÝCH ÚDAJOV).....	109
058.	TABUĽKA 8 POUŽITIE KRÍŽOVÉHO FINANCOVANIA (EFRR A ESF V RÁMCI CIEĽA 1 INVESTOVANIE DO RASTU A ZAMESTNANOSTI)	109
059.	TABUĽKA 9 VÝDAVKY NA PROJEKTY REALIZOVANÉ MIMO OBLASTI OP ĽZ (EFRR A KF)	110
060.	TABUĽKA 10 VÝDAVKY REALIZOVANÉ MIMO ÚNIE (ESF).....	111
061.	TABUĽKA 11: ALOKÁCIA ZDROJOV IZM PRIDELENÁ PRE MLADÝCH ĽUDÍ MIMO OPRÁVNENÝCH REGIÓNOV ÚROVNE NUTS 2 (ČLÁNOK 16 NARIADENIA EP A RADY (EÚ) Č. 1304/2013).....	111
062.	TABUĽKA: PLÁN HODNOTENÍ PRE NASLEDUJÚCE OBDOBIE 2016.....	113
063.	TABUĽKA: PROBLÉMY, KTORÉ OVPLYVŇUJÚ VÝKONNOSŤ PROGRAMU A PRIJATÉ OPATRENIA	114
1.10.2.1. PROBLÉMY, KTORÉ SA VYSKYTLI PRI PLNENÍ SAP A PRIJATÉ OPATRENIA NA ICH ODSTRÁNENIE		118

Výročná správa o vykonávaní Programu v rámci cieľa Investovanie do rastu a zamestnanosti (cieľ 1)

1.1. Identifikácia

Kód programu (CCI)	2014SK05M0OP001
Názov programu	Operačný program Ľudské zdroje
Dátum schválenia	Schválený Európskou komisiou vykonávacím rozhodnutím č. CCI2014SK05M0OP001, zo dňa 9. decembra 2014
Verzia	1.0
Vykazovaný rok	2014, 2015
Dátum schválenia výročnej/záverečnej správy monitorovacím výborom	24.05.2016

1.2. Prehľad o vykonávaní operačného programu „Ľudské zdroje“

Za účelom predloženia návrhu operačného programu Ľudské zdroje na programové obdobie 2014 - 2020 EK na proces formálneho schvaľovania bolo prijaté uznesenie vlády SR č. 229 zo dňa 14. mája 2014. Predmetným uznesením vláda SR súčasne schválila riadiacu štruktúru OP LZ nasledovne:

- Ministerstvo práce, sociálnych vecí a rodiny SR ako RO a PJ;
- Ministerstvo školstva, vedy, výskumu a športu SR ako SO pre PO 1 OP LZ;
- Ministerstvo vnútra SR ako SO pre PO 5 a 6 OP LZ.

OP LZ je spolufinancovaný z Európskeho fondu regionálneho rozvoja, Európskeho sociálneho fondu a z osobitných rozpočtových prostriedkov pridelených na iniciatívu na podporu zamestnanosti mladých ľudí v rámci cieľa Investovanie do rastu a zamestnanosti na Slovensku.

Uznesenie vlády SR č. 487 zo dňa 2. septembra 2015, určilo ako SO pre PO 2, 3 a 4 OP LZ Implementačnú agentúru MPSVR SR.

Uznesením vlády SR č. 519 z 15.10.2014 boli MV SR a MŠVVŠ SR schválené ako PJ pre OP LZ.

Ďalej boli uzatvorené zmluvy o vykonávaní časti úloh RO sprostredkovateľskými orgánmi:

- zmluva medzi MPSVR SR a **MV SR**, zo dňa 8.7.2015 (účinná dňa 11.07.2015);
- zmluva medzi MPSVR SR a **MŠVVaŠ SR** bola prijatá dňa 23.07.2015 (účinná od 28.07.2015);
- zmluva medzi MPSVR SR a **IA MPSVR SR** zo dňa 11.11.2015 (účinná od 19.11.2015).

Audit pripravenosti na overenie splnenia kritérií pripravenosti orgánov určených pre implementáciu OP LZ, č. A637/K3858, bol spustený dňa 12.5.2015, na úrovni RO, SO a PJ. MF SR ako orgán auditu poverilo výkonom tohto auditu nezávislý auditný subjekt - spoločnosť Pricewaterhouse Coopers Slovensko, s.r.o. (PwC). Proces predkladania riadiacej dokumentácie zo strany MPSVR SR ako RO a MV SR ako SO pre OP LZ bol k 31.12.2015 ukončený. MŠVVaŠ SR a IA MPSVR SR ako ďalšie SO pre OP LZ do 31.12.2015 predložili vypracovanú riadiacu dokumentáciu na pripomienkovanie a schválenie na RO. Predloženie predbežnej správy zo strany PwC pre OP LZ sa predpokladá do konca apríla 2016.

Na základe záverov správ a stanovísk PwC, nezávislej audítorskej spoločnosti, UV SR ako orgán zodpovedný za oznámenie určenia informuje EK o dátume a spôsobe určenia (tzv. „dezignácii“) RO, SO a PJ OP LZ a CO OP LZ. Po ukončení procesu dezignácie a následnej notifikácie Európskej komisii bude možné predložiť prvú priebežnú žiadosť o platbu EK.

MPSVR SR ako RO zriadilo **Monitorovací výbor pre OP ĽZ (MV)** na programové obdobie 2014-2020 v súlade s princípom partnerstva podľa článku 5 všeobecného nariadenia. Hlavnou úlohou MV je preskúmať vykonávania OP ĽZ a pokrok dosiahnutý pri plnení jeho cieľov.

Na plnenie úloh podľa §26 zákona č. 292/2014 Z. z. o príspevku poskytovanom z európskych štrukturálnych a investičných fondov a o zmene a doplnení niektorých zákonov (ďalej len „zákon o príspevku z EŠIF“) boli v súlade s princípom partnerstva a nediskriminácie a v súlade s §7 ods. 5 zákona č. 292/2014 Z. z. o príspevku z EŠIF zriadené tri Komisie pri MV pre OP ĽZ (pre PO1 Komisia 1, pre PO 2,3,4 Komisia 2, pre PO 5,6 Komisia 3).

Komisie posudzujú a schvaľujú zámery NP, zmeny v zozname národných projektov, ktoré znamenajú zmenu v osobe určeného prijímateľa alebo podstatnú zmenu v rozsahu aktivít. Taktiež schvaľujú zmenu vo finančnej výške určenej na realizáciu NP v prípade, ak odchýlka predstavuje viac ako 20 % alokácie schválenej ako súčasť zoznamu národných projektov, ak nejde o prípad, kedy je určenie alokácie výsledkom realizovanej štúdie uskutočniteľnosti. Komisia sa vyjadruje aj k výzvam, k finančnému vývoju a k naplneniu cieľov programu.

Súbežne s vypracovaním riadiacej dokumentácie v roku 2015 prebiehala na úrovni jednotlivých prioritných osí OP ĽZ príprava projektových návrhov, projektov a výziev.

Zazmluvnených bolo 10 NP (vrátane 312041A150, kde podpis zmluvy bol 31.12.2015 a platnosť zmluvy v ITMS bola až v roku 2016). Celková zazmluvnená suma je 397 930 757,82 € (15,4% z alokácie), čerpanie k 31.12.2015 zatiaľ nebolo žiadne. Podrobnejšie informácie sú uvedené ďalej v bode 1.3 Implementácia podľa prioritných osí, a tiež v Prílohe 2 Národné projekty a výzvy.

K 31.12.2015 boli v súvislosti s postavením CO v systéme riadenia, implementácie a kontroly ŠF, KF a ENRF vykonané 2 audity zo strany národných auditných a kontrolných subjektov (OA). Zistené nedostatky v rámci všetkých vykonaných auditov boli nesystémového a nefinančného charakteru, prevažne s nízkou a strednou závažnosťou, pričom CO prijal potrebné opatrenia na nápravu zistených nedostatkov.

V rámci celkového výroku audítorská skupina konštatovala, že CO je v súlade s kritériami určenia súvisiacimi s prostredím vnútornej kontroly, riadením rizík a činnosťami riadenia a kontroly. Na základe toho výroku môže byť CO dezignovaný.

K 31.12.2015 neboli certifikačnému orgánu (CO) predložené výdavky na schválenie v rámci súhrnných žiadostí o platbu za programové obdobie 2014 – 2020. V sledovanom období neboli CO oznámené žiadne nezrovnalosti.

K 31.12.2015 boli na účty CO prijaté počiatkové zálohové platby pre OP ĽZ v celkovej výške 62 611 033,09 € za zdroj EÚ (z toho za ESF v celkovej výške 35 662 551,26 €, za ERDF v celkovej výške 4 574 151,54 € a za IZM v celkovej výške 22 374 330,29 €).

001. Tabuľka Prijaté zálohové platby (v €)

OP Eudské zdroje	Fond	Spolu prijaté ZP	rok 2014		rok 2015			
			Suma ZP	Dátum prijatia ZP	Suma ZP	Dátum prijatia ZP	Navýšenie ZP v rámci IZM	Dátum prijatia navýšenia ZP
	ESF	35 662 551,26	17 831 275,63	31.12.2014	17 831 275,63	01.04.2015	-	-
	ERDF	4 574 151,54	-	-	4 574 151,54	30.01.2015/06.02.2015 *	-	-
	IZM	22 374 330,29	721 752,59	31.12.2014	721 752,59	01.04.2015	20 930 825,11	29.05.2015
SPOLU		62 611 033,09	18 553 028,22	-	23 127 179,76	-	20 930 825,11	-

Zdroj: MF SR, CO

* 1. tranža počiatkovej ZP za ERDF bola pripísaná na účet CO v roku 2015.

V zmysle platnej legislatívy EK platí pre OP ĽZ špecifikum pre rok 2016, kedy je do 21.05.2016 potrebné za IZM na národnej úrovni zrealizovať a predložiť EK výdavky v minimálnej výške

10 465 412,56 € (zúčtovanie 50 % sumy dodatočnej zálohovej platby). V prípade nesplnenia tejto povinnosti musí SR vrátiť EK sumu dodatočnej počiatočnej zálohovej platby vo výške 20 930 825,11 €.

V súlade s čl. 19 nariadenia Európskeho parlamentu a Rady (EÚ) č. 1304/2013 sa v roku 2015 uskutočnilo v rámci OP LZ aj prvé hodnotenie zamerané na iniciatívu na podporu zamestnanosti mladých ľudí, vypracované k 30.12.2015 a následne postúpené EK na vyjadrenie. Hodnotenie sa realizovalo interne. Vzhľadom na skutočnosť, že do konca hodnoteného obdobia neboli relevantné výstupy k projektom, keďže sa nachádzali v skorej fáze realizácie (prvý termín na predloženie monitorovacej správy bol k 31.1.2016), nebolo možné posúdiť účinnosť, hospodárnosť a vplyv pomoci EÚ na podporu zamestnanosti mladých ľudí na Slovensku. Napriek tomu, po posúdení zámerov národných projektov bolo možné konštatovať, že ekonomické nastavenie jednotlivých parametrov, ukazovateľov a finančných podmienok, zakladá objektívne predpoklady na zabezpečenie účinnosti, hospodárnosti a vplyvu spoločnej pomoci EÚ na podporu zamestnanosti mladých ľudí.

1.3. Implementácia podľa prioritných osí

1.3.1. Prehľad o vykonávaní

002. Tabuľka Informácie o vykonávaní prioritných osí

ID	Prioritná os	Kľúčové informácie o vykonávaní prioritných osí s odkazom na kľúčové prvky vývoja, závažné problémy a opatrenia prijaté na riešenie týchto problémov (podrobnejšie k jednotlivým NP a k výzve vid'. Príloha 2 správy)
1	Vzdelávanie	<p>1.3.1.1. Prehľad o vykonávaní prioritnej osi 1 - Vzdelávanie</p> <p>K 31.12.2015 sa implementácia PO 1 Vzdelávanie sústredila predovšetkým na prípravu a schvaľovanie riadiacej a realizačnej dokumentácie, ktorá je základnou podmienkou pre vyhlasovanie výziev a vyzvaní, na vypracovanie indikatívneho harmonogramu výziev na obdobie kalendárneho roka, na prípravu projektových zámerov pre národné projekty. Ďalej sa sústredila na vypracovanie návrhu systému zjednodušeného vykazovania výdavkov (ďalej len „SCO“) na požiadavku Európskej komisie.</p> <p>Dokumentácia bude zároveň posúdená v rámci auditu pripravenosti SO, ktorý sa pre PO č. 1 Vzdelávanie začne v priebehu mesiaca január 2016.</p> <p>Dňa 18.9.2015 sa uskutočnilo 1. zasadnutie Komisie pri MV OP LZ pre PO 1 Vzdelávanie. Predmetom zasadnutia komisie bolo schvaľovanie predsedu a podpredsedu Komisie a posúdenie 9 predložených zámerov národných projektov, z ktorých bolo 7 schválených.</p> <p>Do konca roka 2015 prebiehala príprava návrhov ŽoNFP a rozpočtov komisiou schválených národných projektov. Vyzvania na národné projekty budú vyhlásené po odsúhlasení Zjednodušeného vykazovania výdavkov (ďalej len „SCO“) zo strany EK.</p> <p>Na základe požiadavky EK SO odhaduje využiť min. 50% alokácie PO 1 Vzdelávanie OP LZ prostredníctvom SCO. SCO bude využívané v rámci národných, ako aj dopytovo orientovaných projektov. Pôjde o nasledovné typy SCO - štandardné stupnice jednotkových nákladov v zmysle čl. 67 a 68 nariadenia Európskeho parlamentu a Rady (EÚ) č. 1303/2013, ako aj 15% paušálna sadzba na nepriame výdavky v zmysle čl. 68 ods. 1b nariadenia č. 1303/2013.</p> <p>Prvú verziu návrhov SCO zaslal SO zástupcom EK v novembri 2015, následne na základe stanoviska EK boli návrhy upravené a v decembri 2015 zaslané EK opätovne na posúdenie.</p>
2	Iniciatíva na podporu zamestnanosti mladých ľudí	<p>1.3.1.2. Prehľad o vykonávaní prioritnej osi 2 - Iniciatíva na podporu zamestnanosti mladých ľudí</p> <p>K 31.12.2015 boli zazmluvnené dva NP, v celkovej hodnote NFP 100 000 000 €, k 31.12.2015 nepredložili žiadosť o platbu:</p>

		<p>312021A017 Praxou k zamestnaniu (50 mil. €) - podpora mladých ľudí do 29 rokov veku s cieľom zvýšenia ich zamestnanosti prostredníctvom podpory ich odborných zručností, vedomostí a praktických skúseností formou mentorovaného zapracovania a praxe u zamestnávateľov, ktorí na uvedený účel vytvoria pracovné miesta.</p> <p>312021A051 Absolventská prax štartuje zamestnanie (50 mil. €) - podpora mladých ľudí prostredníctvom praxe u zamestnávateľa a následnej podpory jeho zamestnávania po ukončení praxe u toho istého zamestnávateľa.</p> <p>K 31.12.2015 sa do uvedených projektov zapojilo 887 mladých ľudí do 29 rokov (ručne napočítané z MS).</p> <p>K 31.12.2015 bola ďalšia žiadosť o NFP s názvom Úspešne na trhu práce v stave „schválená“. Obsahovo pôjde o podporu začatia vykonávania SZČ mladých ľudí a o podporu vytvorenia pracovného miesta v prvom pravidelne platenom zamestnaní.</p> <p>Vykonávanie PO2 má prispieť k plneniu „záruk pre mladých ľudí“ v SR. Cieľom je zvýšiť účasť mladých ľudí na pracovnom trhu, aby sa znížila ich nezamestnanosť a rizikonižšej úrovne budúcných zárobkov, strata ľudského kapitálu, prenos chudoby z generácie na generáciu alebo nižšia motivácia založiť si rodinu. Poskytnutie záruky je určené pre mladých ľudí, ktorí nie sú zamestnaní, nepokračujú v procese vzdelávania, ani sa nezúčastňujú na odbornej príprave (z angl. „not in employment, education or training“ – skratka „NEET“). Ponuka má zahŕňať: kvalitnú ponuku zamestnania, ďalšieho vzdelávania, učňovskej prípravy alebo sťaže v lehote štyroch mesiacov po strate zamestnania alebo ukončení formálneho vzdelania.</p>
3	Zamestnanosť	<p>1.3.1.3. Prehľad o vykonávaní prioritnej osi 3 – Zamestnanosť</p> <p>K 31.12.2015 boli zazmluvnené 4 NP v celkovej hodnote NFP 180 000 000 €, prijímatelia nepredložili žiadnu žiadosť o platbu.</p> <p>ŠC 3.1.1</p> <p>312031A057 Podpora zamestnávania občanov so ZP (50 mil. €) - NP je zameraný na podporu zamestnanosti, adaptability a znižovania nezamestnanosti občanov so ZP formou poskytovania príspevkov podľa §§56, 56a, 57, 59, 60 zákona o službách zamestnanosti.</p> <p>312031A020 Podpora zamestnávania UoZ prostredníctvom vybraných AOTP (50 mil. €) - zameranie na podporu zamestnanosti, zamestnateľnosti a znižovanie nezamestnanosti UoZ a a záujemcov o zamestnanie (zamestnané osoby, ktoré chcú zmeniť zamestnanie, skr. ZoZ). Projekt realizuje UPSVR.</p> <p>312031A064 Šanca na zamestnanie (50 mil. €) – NP zameraný na skupinu znevýhodnených osôb má zvýšiť zamestnanosť, zamestnateľnosť UoZ, ZoZ znížiť nezamestnanosť, predovšetkým dlhodobu nezamestnaných, nízko kvalifikovaných, starších a zdravotne postihnutých. (§54 ods. 1 písm. a §8 zákona č. 5/2004 Z. z. o službách zamestnanosti.</p> <p>ŠC 3.2.1</p> <p>312031A062 Príspevok na starostlivosť o dieťa vo VRR (30 mil. €) - NP je zameraný na podporu zosúladenia rodinného a pracovného života, zlepšenie prístupu k cenovo dostupným službám starostlivosti o dieťa do troch rokov veku, zlepšenie príjmovej situácie rodín. Príspevok je vyplácaný v zmysle zákona č. 561/2008 Z.z. o príspevku na starostlivosť o dieťa.</p> <p>K 31.12.2015 boli v ITMS2014+ dve ďalšie ŽoNFP na NP „Cesta z kruhu nezamestnanosti“ (finančný príspevok na podporu vytvárania pracovných miest zamestnávateľovi, ktorý príjme do pracovného pomeru znevýhodneného UoZ podľa §8 zákona o zamestnanosti) a „Chceme byť aktívni na trhu práce“ (finančný príspevok zamestnávateľovi, ktorý na vytvorené pracovné miesto príjme UoZ vo veku 50+).</p>

4	Sociálne začlenenie	<p>1.3.1.4. Prehľad o vykonávaní prioritnej osi 4 – Sociálne začlenenie</p> <p>K 31.12.2015 boli zazmluvnené 4 projekty v celkovej hodnote 117 930 757,82 €. Zmluvy boli podpisované koncom roka 2015 a k 31.12.2015 prijímatelia nepredložili žiadnu žiadosť o platbu. Vo výstupe z ITMS je projekt 312041A150 uvedený ako „projekt v príprave“, zmluva ale bola podpísaná 30.12.2015 (účinná 1.1.2016), preto ju v tomto prehľade aj v nasledujúcom finančnom vykazovaní započítavame.</p> <p>ŠC 4.1.1</p> <p>312041A136 Podpora vybraných sociálnych služieb krízovej intervencie na komunitnej úrovni (20 915 000,00 €) - cieľom projektu je je podpora rozvoja poskytovateľov vybraných sociálnych služieb krízovej intervencie na komunitnej úrovni, ktorí budú poskytovať dostupné, štandardizované odborné činnosti, ďalšie činnosti a aktivity realizované v oblasti podpory sociálnej inklúzie osôb v nepriaznivej sociálnej situácie, ohrozených sociálnym vylúčením alebo s obmedzenou schopnosťou sa spoločensky začleniť a samostatne riešiť svoje problémy.</p> <p>312041A138 Terénna sociálna práca v obciach I (29 340 353,16 €) - projekt je zameraný na zvýšenie účasti najviac znevýhodnených a ohrozených osôb na živote v spoločnosti prostredníctvom systematickej podpory a podpory inovácií terénnej sociálnej práce</p> <p>ŠC 4.2.1</p> <p>312041A137 Podpora opatrovateľskej služby (49 892 538,62 €) - projekt je zameraný na podporu rozvoja opatrovateľskej služby a domácej opatrovateľskej služby, za účelom predchádzania umiestňovania klientov do pobytových zariadení.</p> <p>312041A150 Podpora deinštitucionalizácie náhradnej starostlivosti (17 782 866,04 €) - - projekt má za cieľ podporiť proces deinštitucionalizácie náhradnej starostlivosti, resp. prechod z inštitucionálnej na komunitnú starostlivosť, zavádzaním komplexných zmien a legislatívnych opatrení.</p>
5	Integrácia marginalizovaných rómskych komunít	<p>1.3.1.5. Prehľad o vykonávaní prioritnej osi 5 – Integrácia marginalizovaných rómskych komunít</p> <p>Cieľom prioritnej osi 5 je sociálno – ekonomická integrácia marginalizovaných komunít. Špecifické ciele sledujú zámer podpory desegregácie a rozšírenia možností prístupu v oblasti vzdelávania, zamestnanosti, zdravotnej starostlivosti a bývania.</p> <p>Základným predpokladom riešenia problémov je uplatňovanie komplexného princípu, t.j. dlhodobé intervencie vo všetkých oblastiach súbežne na vybranom území stanovenom na základe odsúhlasenej metodológie zjednodušeného indexu segregácie, resp. podrozvinutosti. SO pre OP LŽ začal v sledovanom období intenzívne pripravovať štyri národné projekty, ktorých zámery boli schválené Komisiou pod Monitorovacím výborom v roku 2015. Žiadateľom národného projektu Zdravé komunity 2A je Ministerstvo zdravotníctva SR, žiadateľom ďalších troch národných projektov:</p> <ul style="list-style-type: none"> - Take away (I.fáza) – Komplexná podpora pre integráciu obyvateľov MRK, - Komunitné centrá v mestách a obciach s prítomnosťou MRK – I.fáza, - Monitorovanie a hodnotenie politík zameraných na sociálne začleňovanie marginalizovanej rómskej populácie – NP MaH NRIS <p>je Úrad splnomocnenca vlády SR pre rómske komunity.</p> <p>SO pre OP LŽ plánuje vyhlásiť vyzvanie pre tieto národné projekty v roku 2016. V sledovanom období k 31.12.2015 nebola v rámci PO 5 vyhlásená žiadna výzva.</p>
6	Technická vybavenosť v obciach s prítomnosťou marginalizovaných rómskych komunít	<p>1.3.1.6. Prehľad o vykonávaní prioritnej osi 6 - Technická vybavenosť v obciach s prítomnosťou MRK</p> <p>Cieľom prioritnej osi 6 je zvýšiť kvalitu životných podmienok obyvateľov MRK. Špecifické ciele sledujú dosiahnutie zlepšenia podmienok bývania, prístupu ku vzdelávaniu a starostlivosti v ranom detstve, prístupu k sociálnej infraštruktúre a dosiahnutie rastu miery zamestnanosti cieľovej skupiny v subjektoch sociálnej ekonomiky.</p> <p>SO pre OP LŽ vyhlásil dňa 30.10.2015 dopytovo-orientovanú výzvu s kódom OPLZ-PO6-SC612-2015-1a; OPLZ-PO6-SC612-2015-1b v rámci PO 6, ŠC 6.1.2, so zameraním na podporu výstavby a rekonštrukcie predškolských zariadení.</p>

		<p>Indikatívna výška finančných prostriedkov na výzvu bola 50M € (35M € v rámci výzvy s kódom OPLZ-PO6-SC612-2015-1a a 15M € v rámci výzvy s kódom OPLZ-PO6-SC612-2015-1b).</p> <p>Dňa 18.12.2015 pristúpil SO pre OP LZ k zrušeniu výzvy v časti 1a aj 1b z dôvodu identifikovania potreby zmeny podmienok poskytnutia príspevku v zmysle rozšírenia podporovaných aktivít a potreby zosúladenia podmienok poskytnutia príspevku s Integrovaným regionálnym operačným programom (IROP). Zosúladenie podmienok poskytnutia príspevku spočíva v rovnako nastavených aktivitách, z čoho plynie rozšírenie škály podporovaných aktivít zo strany OP LZ a prispôsobenie benchmarkov oboch poskytovateľov. Opätovné vyhlásenie výzvy je naplánované na mesiac január 2016.</p>
7	Technická pomoc	<p>1.3.1.7. Prehľad o vykonávaní prioritnej osi 7 – Technická pomoc</p> <p>V roku 2015 nebolo vyhlásené vyzvanie na projekt, resp. projekty TP. Výdavky za TP vykonávanú pre potreby OP LZ boli preto hrazené zo štátneho rozpočtu.</p>

1.3.2. Spoločné a programovo špecifické ukazovatele

1.3.2.1. Ukazovatele prioritnej osi 1 - Vzdelávanie

Tematický cieľ

Investovanie do vzdelania, školení a odbornej prípravy, ako aj zručností a celoživotného vzdelávania

Investičná priorita 1.1 (10i) - pre MRR, VRR

1.1 Zníženie a zabránenie predčasného skončenia školskej dochádzky a podpora prístupu ku kvalitnému predškolskému, základnému a stredoškolskému vzdelávaniu vrátane formálnych, neformálnych a bežných spôsobov vzdelávania za účelom opätovného začlenenia do vzdelávania a prípravy.

Špecifický cieľ

1.1.1 Zvýšiť inkluzívnosť a rovnaký prístup ku kvalitnému vzdelávaniu a zlepšiť výsledky a kompetencie detí a žiakov

Investičná priorita 1.2 (10iv) - pre MRR, VRR

1.2 Zvyšovanie významu trhu práce v oblasti systémov vzdelávania a odbornej prípravy, uľahčovanie prechodu od vzdelávania k zamestnanosti a zlepšovanie systémov odborného vzdelávania a prípravy a ich kvality, a to aj prostredníctvom mechanizmov na predvídanie zručností, úpravy učebných plánov a vytvárania a rozvoja systémov vzdelávania na pracovisku vrátane systémov duálneho vzdelávania a učňovského vzdelávania

Špecifický cieľ

1.2.1 Zvýšiť kvalitu odborného vzdelávania a prípravy reflektujúc potreby trhu práce

Investičná priorita 1.3 (10ii) - pre MRR, VRR

1.3 Zlepšenie kvality, efektívnosti a prístupu k terciárnemu a ekvivalentnému vzdelávaniu s cieľom zvýšiť počet študujúcich a úroveň vzdelania, najmä v prípade znevýhodnených skupín

Špecifický cieľ

1.3.1 Zvýšiť kvalitu VŠ vzdelávania a rozvoj ľudských zdrojov v oblasti výskumu a vývoja s cieľom dosiahnuť prepojenie VŠ vzdelávania s potrebami trhu práce

Investičná priorita 1.4 (10iii) - pre MRR

1.4 Zlepšenie rovnakého prístupu k celoživotnému vzdelávaniu pre všetky vekové skupiny v rámci formálneho, neformálneho a bežného vzdelávania, zvyšovania vedomostí, zručností a spôsobilostí pracovnej sily a podpory flexibilných spôsobov vzdelávania prostredníctvom usmerňovania pri výbere povolania a potvrdzovania nadobudnutých kompetencií

Špecifický cieľ

1.4.1 Zvýšiť kvalitu a efektívnosť celoživotného vzdelávania s dôrazom na rozvoj kľúčových kompetencií, prehĺbovanie a zvyšovanie kvalifikácie

1.1 CO09	Osoby so základným (ISCED 1) alebo nižším sekundárnym (ISCED 2) vzdelaním* (ESF)	MRR				0	0	0	0													0	0	0	0	0	0
1.1 CO10	Osoby s vyšším sekundárnym (ISCED 3) alebo post-sekundárnym (ISCED 4) vzdelaním* (ESF)	MRR				0	0	0	0													0	0	0	0	0	0
1.1 CO11	Osoby s terciárnym vzdelaním (ISCED 5 až 8* (ESF)	MRR				0	0	0	0													0	0	0	0	0	0
1.1 CO12	Účastníci, ktorí žijú v domácnostiach nezamestnaných osôb* (ESF)	MRR				0	0	0	0													0	0	0	0	0	0
1.1 CO13	Účastníci, ktorí žijú v domácnostiach nezamestnaných osôb so závislými deťmi* (ESF)	MRR				0	0	0	0													0	0	0	0	0	0
1.1 CO14	Účastníci, ktorí žijú v domácnostiach ako osamelé osoby so závislými deťmi* (ESF)	MRR				0	0	0	0													0	0	0	0	0	0
1.1 CO15	Migranti, účastníci s cudzím pôvodom, menšiny (vrátane marginalizovaných komún ako sú napríklad Rómovia)** (ESF)	MRR				0	0	0	0													0	0	0	0	0	0
1.1 CO16	Účastníci so zdravotným postihnutím** (ESF)	MRR				0	0	0	0													0	0	0	0	0	0
1.1 CO17	Iné znevýhodnené osoby** (ESF)	MRR				0	0	0	0													0	0	0	0	0	0
1.1 CO18	Bezdomovci alebo osoby postihnuté vylúčením z bývania* (ESF)	MRR				0	0	0	0													0	0	0	0	0	0
1.1 CO19	Osoby z vidieckych oblastí* (ESF)	MRR				0	0	0	0													0	0	0	0	0	0
1.1 CO20	Počet projektov, ktoré úplne alebo čiastočne zrealizovali sociálni partneri alebo mimovládne organizácie	MRR						0	0																	0	0
1.1 CO21	Počet projektov vyhradených na udržateľnú účasť žien na zamestnaní a ich postup v ňom	MRR						0	0																	0	0
1.1 CO22	Počet projektov zameraných na verejnú správu alebo sociálne služby na vnútroštátnej, regionálnej a miestnej úrovni	MRR						0	0																	0	0
1.1 CO23	Počet podporených mikropodnikov, malých a stredných podnikov (vrátane družstevných podnikov,	MRR						0	0																	0	0

			stanovenie cieľovej hodnoty	voliteľné pre cieľovú hodnotu																								pohlavia je voliteľné										
				<typ='N' or 'S' 'vstup='G'>			<typ='N' or 'S' 'vstup='M'>		<typ='N' or 'S' 'vstup='M'>		<typ='N' or 'S' 'vstup='M'>		<typ='N' or 'S' 'vstup='M'>		<typ='N' or 'S' 'vstup='M'>		<typ='N' or 'S' 'vstup='M'>		<typ='N' or 'S' 'vstup='M'>		<typ='N' or 'S' 'vstup='M'>		<typ='N' 'vstup='G'> (iba kvantitatívne)			<typ='P' 'vstup='G'> (iba kvantitatívne)												
				S	M	Ž	M	Ž	M	Ž	M	Ž	M	Ž	M	Ž	M	Ž	M	Ž	M	Ž	M	Ž	S	M	Ž		S	M	Ž							
<typ='S' 'vstup='G'>	<typ='S' vstup='G'>	<typ='S' 'vstup='G'>	<typ='S' 'vstup='G'>	N/A	N/A	N/A	N/A	N/A	N/A	N/A	N/A	N/A	N/A	N/A	N/A	N/A	N/A	N/A	N/A	N/A	N/A	N/A	N/A	N/A	N/A	N/A	N/A	N/A	N/A	N/A	N/A	N/A	N/A	N/A	N/A	N/A	N/A	N/A
1.2 CR01	neaktívni účastníci, ktorí sú v čase odchodu zapojení do hľadania práce	MRR					0	0	0	0																							0	0	0	0	0	0
1.2 CR02	účastníci, ktorí sú v čase odchodu v procese vzdelávania/odbornej prípravy	MRR					0	0	0	0																							0	0	0	0	0	0
1.2 CR03	účastníci, ktorí v čase odchodu získavajú kvalifikáciu	MRR					0	0	0	0																							0	0	0	0	0	0
1.2 CR04	účastníci, ktorí sú v čase odchodu zamestnaní, a to aj samostatne zárobkovo činní	MRR					0	0	0	0																							0	0	0	0	0	0
1.2 CR05	znevýhodnení účastníci, ktorí sú v čase odchodu zapojení do hľadania práce, vzdelávania/odbornej prípravy, získavania kvalifikácie, sú zamestnaní, a to aj samostatne zárobkovo činní	MRR					0	0	0	0																							0	0	0	0	0	0
1.2 CR06	účastníci, ktorí sú šesť mesiacov po odchode zamestnaní, a to aj samostatne zárobkovo činní	MRR					0	0	0	0																							0	0	0	0	0	0
1.2 CR07	účastníci, ktorých situácia na trhu práce sa šesť mesiacov po odchode zlepšila	MRR					0	0	0	0																							0	0	0	0	0	0
1.2 CR08	účastníci vo veku nad 54 rokov, ktorí sú šesť mesiacov po odchode zamestnaní, a to aj samostatne zárobkovo	MRR					0	0	0	0																							0	0	0	0	0	0

008. Tabuľka 2C Programovo špecifické ukazovatele výsledku pre ESF za PO1, IP 1.2, v relevantných v rozdelení prípadoch podľa kategórie regiónov

1.	2.	3.	4.	5.	6.	7.	8. Ročné hodnoty / Kumulatívne hodnoty																					9.													
ID	Ukazovateľ výsledku	ESF/ IZM	Kategória regiónu	Merná jednotka	Základná hodnota	Cieľová hodnota (2023)	2014			2015			2016			2017			2018			2019			2020			2021			2022			2023			Pomer dosahovaní a výsledkov				
<typ='S' vstup='G'>	<typ='S' vstup='G'>	<typ='S' vstup='G'>	<typ='S' vstup='G'>	<typ='S' vstup='G'>	<typ='S' vstup='G'>	<typ='N or "S" vstup='G'>	<typ='N or "S" vstup='M'>			<typ='N or "S" vstup='M'>			<typ='N or "S" vstup='M'>			<typ='N or "S" vstup='M'>			<typ='N or "S" vstup='M'>			<typ='N or "S" vstup='M'>			<typ='N or "S" vstup='M'>			<typ='N or "S" vstup='M'>			<typ='G' vstup='G'>										
							S	M	Ž	S	M	Ž	S	M	Ž	S	M	Ž	S	M	Ž	S	M	Ž	S	M	Ž	S	M	Ž	S	M	Ž	S	M	Ž					
2 R0076	Počet účastníkov, ktorí absolvovali aktivity zamerané na podporu duálneho systému vzdelávania a výkonu praxe u zamestnávateľa	ESF	MRR	Počet	8148	34329	0	0	0	0	0	0																								0	0	0			
1.2 R0076	Počet účastníkov, ktorí absolvovali aktivity zamerané na podporu duálneho systému vzdelávania a výkonu praxe u zamestnávateľa	ESF	VRR	Počet	84	1754	0	0	0	0	0	0																									0	0	0		
1.2 R0077	Počet novovytvorených alebo inovovaných učebných odborov obsahujúcich prvky duálneho systému vzdelávania a výkonu praxe u zamestnávateľa	ESF	MRR	Počet	402	201	0	0	0	0	0	0																										0	0	0	
1.2 R0077	Počet novovytvorených alebo inovovaných učebných odborov obsahujúcich prvky duálneho systému vzdelávania a výkonu praxe u zamestnávateľa	ESF	VRR	Počet	60	30	0	0	0	0	0	0																											0	0	0


1.2 R0078	Podiel absolventov programov, ktorí sa zamestnali 6 mesiacov po absolvovaní novovytvorených alebo inovovaných učebných odborov obsahujúcich prvky duálneho systému vzdelávania a výkonu praxe u zamestnávateľa	ESF	MRR	%	0	0	0	0	0	0	0	0	0	0	0	0	0	0	0	0	0	0	0	0
1.2 R0078	Podiel absolventov programov, ktorí sa zamestnali 6 mesiacov po absolvovaní novovytvorených alebo inovovaných učebných odborov obsahujúcich prvky duálneho systému vzdelávania a výkonu praxe u zamestnávateľa	ESF	VRR	%	0	0	0	0	0	0	0	0	0	0	0	0	0	0	0	0	0	0	0	0

009. Tabuľka 4A Spoločné ukazovatele výstupu pre ESF za PO1, IP 1.2, v rozdelení na kategórie regiónov

1.	2.	3.	4.	5.												6.			7.		
ID	<typ='S' vstup='G'>	<typ='S' vstup='G'>	<typ='N' vstup='G'>	Ročné hodnoty												Kumulatívna hodnota generované automaticky			Pomer dosahovania výstupov rozdelenie podľa pohlavia je voliteľné		
					<typ='N' vstup='M'>	<typ='N' vstup='M'>	<typ='N' vstup='M'>	<typ='N' vstup='M'>	<typ='N' vstup='M'>	<typ='N' vstup='M'>	<typ='N' vstup='M'>	<typ='N' vstup='M'>	<typ='N' vstup='M'>	<typ='N' vstup='M'>	<typ='N' vstup='M'>	<typ='N' vstup='G'>	<typ='P' vstup='G'>				
				2014	2015	2016	2017	2018	2019	2020	2021	2022	2023	S	M	Ž	S	M	Ž		
1.2 CO01	Nezamestnané osoby (ESF) vrátane dlhodobozamestnaných*	MRR		0	0	0	0							0	0	0	0	0	0		
1.2 CO02	Dlhodobozamestnané osoby* (ESF)	MRR		0	0	0	0							0	0	0	0	0	0		
1.2 CO03	Neaktívne osoby *(ESF)	MRR		0	0	0	0							0	0	0	0	0	0		
1.2 CO04	Neaktívne osoby, ktoré nie sú v procese vzdelávania ani odbornej prípravy* (ESF)	MRR		0	0	0	0							0	0	0	0	0	0		

1.2 CO05	Zamestnané osoby vrátane samostatne zárobkovo činných osôb*	MRR				0	0	0	0													0	0	0	0	0	0
1.2 CO06	Osoby vo veku do 25 rokov*(ESF)	MRR				0	0	0	0													0	0	0	0	0	0
1.2 CO07	Osoby vo veku nad 54 rokov*	MRR				0	0	0	0													0	0	0	0	0	0
1.2 CO08	Osoby vo veku nad 54 rokov, ktoré sú nezamestnané, vrátane dlhodobo nezamestnaných alebo neaktívnych osôb, ktoré nie sú v procese vzdelávania ani odbornej prípravy*	MRR				0	0	0	0													0	0	0	0	0	0
1.2 CO09	Osoby so základným (ISCED 1) alebo nižším sekundárnym (ISCED 2) vzdelaním* (ESF)	MRR				0	0	0	0													0	0	0	0	0	0
1.2 CO10	Osoby s vyšším sekundárnym (ISCED 3) alebo post-sekundárnym (ISCED 4) vzdelaním* (ESF)	MRR				0	0	0	0													0	0	0	0	0	0
1.2 CO11	Osoby s terciárnym vzdelaním (ISCED 5 až 8* (ESF)	MRR				0	0	0	0													0	0	0	0	0	0
1.2 CO12	Účastníci, ktorí žijú v domácnostiach nezamestnaných osôb* (ESF)	MRR				0	0	0	0													0	0	0	0	0	0
1.2 CO13	Účastníci, ktorí žijú v domácnostiach nezamestnaných osôb so závislými deťmi* (ESF)	MRR				0	0	0	0													0	0	0	0	0	0
1.2 CO14	Účastníci, ktorí žijú v domácnostiach ako osamelé osoby so závislými deťmi* (ESF)	MRR				0	0	0	0													0	0	0	0	0	0
1.2 CO15	Migranti, účastníci s cudzím pôvodom, menšiny (vrátane marginalizovaných komunit ako sú napríklad Rómovia)** (ESF)	MRR				0	0	0	0													0	0	0	0	0	0
1.2 CO16	Účastníci so zdravotným postihnutím** (ESF)	MRR				0	0	0	0													0	0	0	0	0	0
1.2 CO17	Iné znevýhodnené osoby** (ESF)	MRR				0	0	0	0													0	0	0	0	0	0
1.2 CO18	Bezdomovci alebo osoby postihnuté vylúčením z bývania* (ESF)	MRR				0	0	0	0													0	0	0	0	0	0
1.2 CO19	Osoby z vidieckych oblastí* (ESF)	MRR				0	0	0	0													0	0	0	0	0	0
1.2	Počet projektov, ktoré úplne	MRR				0	0																				0

1.2 CO12	Účastníci, ktorí žijú v domácnostiach nezamestnaných osôb* (ESF)	VRR				0	0	0	0												0	0	0	0	0	0
1.2 CO13	Účastníci, ktorí žijú v domácnostiach nezamestnaných osôb so závislými deťmi* (ESF)	VRR				0	0	0	0												0	0	0	0	0	0
1.2 CO14	Účastníci, ktorí žijú v domácnostiach ako osamelé osoby so závislými deťmi* (ESF)	VRR				0	0	0	0												0	0	0	0	0	0
1.2 CO15	Migranti, účastníci s cudzím pôvodom, menšiny (vrátane marginalizovaných komún ako sú napríklad Rómovia)** (ESF)	VRR				0	0	0	0												0	0	0	0	0	0
1.2 CO16	Účastníci so zdravotným postihnutím** (ESF)	VRR				0	0	0	0												0	0	0	0	0	0
1.2 CO17	Iné znevýhodnené osoby** (ESF)	VRR				0	0	0	0												0	0	0	0	0	0
1.2 CO18	Bezdomovci alebo osoby postihnuté vylúčením z bývania* (ESF)	VRR				0	0	0	0												0	0	0	0	0	0
1.2 CO19	Osoby z vidieckych oblastí* (ESF)	VRR				0	0	0	0												0	0	0	0	0	0
1.2 CO20	Počet projektov, ktoré úplne alebo čiastočne zrealizovali sociálni partneri alebo mimovládne organizácie	VRR						0	0																0	0
1.2 CO21	Počet projektov vyhradených na udržateľnú účasť žien na zamestnaní a ich postup v ňom	VRR						0	0																0	0
1.2 CO22	Počet projektov zameraných na verejnú správu alebo sociálne služby na vnútroštátnej, regionálnej a miestnej úrovni	VRR						0	0																0	0
1.2 CO23	Počet podporených mikropodnikov, malých a stredných podnikov (vrátane družstevných podnikov, podnikov sociálneho hospodárstva)	VRR						0	0																0	0
	Celkový počet účastníkov					0	0																			0

 ESF - spoločné ukazovatele výstupu pre účastníkov (nariadenie EP a Rady (EÚ) č. 1304/2013, Príloha 1)

 ESF - spoločné ukazovatele výstupu pre subjekty (nariadenie EP a Rady (EÚ) č. 1304/2013, Príloha 1)

* osobné údaje podľa článku 7 smernice 95/46/ES

** osobitná kategória údajov podľa článku 8 smernice 95/46/ES

010. Tabuľka 4B Programovo špecifické ukazovatele výstupu pre ESF za PO1, IP 1.2, v rozdelení na kategórie regiónov

1. ID	2. Ukazovateľ	3. Kategória regiónu ak relevantné	4. Merná jednotka	5. Cieľová hodnota (2023)		6. Ročné hodnoty															7. Súhrnná hodnota generovaná automaticky			8. Pomer dosahovania výstupov							
				<typ='N' vstup='G'>		2014		2015		2016		2017		2018		2019		2020		2021		2022		2023		<typ='N' vstup='G'> (iba kvantitatívne)			<typ='P' vstup='G'> (iba kvantitatívne)		
																										S	M	Ž	S	M	Ž
				N/A		N/A		N/A		N/A		N/A		N/A		N/A		N/A		N/A		N/A		N/A		S	M	Ž	S	M	Ž
1.2 O0076	Počet účastníkov zapojených do aktivít zameraných na podporu duálneho systému vzdelávania a výkonu praxe u zamestnávateľa	MRR	Počet	36135			0	0	0	0													0	0	0	0	0	0			
1.2 O0108	Počet podporených učebných odborov k novovytvoreniu alebo ich inovácii za účelom zavedenia prvkov duálneho systému vzdelávania a výkonu praxe u zamestnávateľa	MRR	Počet	201			0	0	0	0													0	0	0	0	0	0			
1.2 O0076	Počet účastníkov zapojených do aktivít zameraných na podporu duálneho systému vzdelávania a výkonu praxe u zamestnávateľa	VRR	Počet	1846			0	0	0	0													0	0	0	0	0	0			
1.2 O0108	Počet podporených učebných odborov k novovytvoreniu alebo ich inovácii za účelom zavedenia prvkov duálneho systému vzdelávania a výkonu praxe u zamestnávateľa	VRR	Počet	30			0	0	0	0													0	0	0	0	0	0			

Prioritná os	1 - Vzdelávanie
1.3.2.4. Investičná priorita 1.3 (10ii) - pre MRR, VRR	10ii - Zlepšenie kvality, efektívnosti a prístupu k terciárnemu a ekvivalentnému vzdelávaniu s cieľom zvýšiť počet študujúcich a úroveň vzdelania, najmä v prípade znevýhodnených skupín

011. Tabuľka 2A Spoločné ukazovatele výsledku pre ESF za PO1, IP 1.3, v rozdelení na kategórie regiónu

1. ID	2. Ukazovateľ výsledku	3. Kategória regiónu	4. Spoločný ukazovateľ	5. Merná jednotka	6. Cieľová hodnota	7. Ročné hodnoty										8. Kumulatív na hodnota	9. Pomer dosahovania
						2014	2015	2016	2017	2018	2019	2020	2021	2022	2023		

		výstupu použitý ako základ na stanovenie cieľovej hodnoty	cieľovej hodnoty	(2023) rozdelenie podľa pohlavia je voliteľné pre cieľovú hodnotu	generovaná automaticky a výsledkov rozdelenie podľa pohlavia je voliteľné																																															
					<typ='N' or 'S' vstup='G'>		<typ='N' or 'S' vstup='M'>		<typ='N' or 'S' vstup='M'>		<typ='N' or 'S' vstup='M'>		<typ='N' or 'S' vstup='M'>		<typ='N' or 'S' vstup='M'>		<typ='N' or 'S' vstup='M'>		<typ='N' or 'S' vstup='M'>		<typ='N' or 'S' vstup='M'>		<typ='N' or 'S' vstup='M'>		<typ='N' vstup='G'> (iba kvantitatívne)			<typ='P' vstup='G'> (iba kvantitatívne)																								
					S	M	Ž	M	Ž	M	Ž	M	Ž	M	Ž	M	Ž	M	Ž	M	Ž	M	Ž	M	Ž	S	M	Ž	S	M	Ž																					
	<typ='S' vstup='G'>	<typ='S' vstup='G'>	<typ='S' vstup='G'>	<typ='S' vstup='G'>																																																
1.3 CR01	neaktívni účastníci, ktorí sú v čase odchodu zapojení do hľadania práce	MRR							0	0	0	0																													0	0	0	0	0	0						
1.3 CR02	účastníci, ktorí sú v čase odchodu v procese vzdelávania/odbornej prípravy	MRR							0	0	0	0																															0	0	0	0	0	0				
1.3 CR03	účastníci, ktorí v čase odchodu získavajú kvalifikáciu	MRR							0	0	0	0																																	0	0	0	0	0	0		
1.3 CR04	účastníci, ktorí sú v čase odchodu zamestnaní, a to aj samostatne zárobkovo činní	MRR							0	0	0	0																																	0	0	0	0	0	0		
1.3 CR05	znevýhodnení účastníci, ktorí sú v čase odchodu zapojení do hľadania práce, vzdelávania/odbornej prípravy, získavania kvalifikácie, sú zamestnaní, a to aj samostatne zárobkovo činní	MRR							0	0	0	0																																		0	0	0	0	0	0	
1.3 CR06	účastníci, ktorí sú šesť mesiacov po odchode zamestnaní, a to aj samostatne zárobkovo činní	MRR							0	0	0	0																																		0	0	0	0	0	0	
1.3 CR07	účastníci, ktorých situácia na trhu práce sa šesť mesiacov po odchode zlepšila	MRR							0	0	0	0																																			0	0	0	0	0	0

1.3 CR08	účastníci vo veku nad 54 rokov, ktorí sú šesť mesiacov po odchode zamestnaní, a to aj samostatne zárobkovo činní	MRR						0	0	0	0															0	0	0	0	0	0	0
1.3 CR09	znevýhodnení účastníci, ktorí sú šesť mesiacov po odchode zamestnaní, a to aj samostatne zárobkovo činní	MRR						0	0	0	0																0	0	0	0	0	0
1.3 CR01	neaktívni účastníci, ktorí sú v čase odchodu zapojení do hľadania práce	VRR						0	0	0	0																0	0	0	0	0	0
1.3 CR02	účastníci, ktorí sú v čase odchodu v procese vzdelávania/odbornej prípravy	VRR						0	0	0	0																0	0	0	0	0	0
1.3 CR03	účastníci, ktorí v čase odchodu získavajú kvalifikáciu	VRR						0	0	0	0																0	0	0	0	0	0
1.3 CR04	účastníci, ktorí sú v čase odchodu zamestnaní, a to aj samostatne zárobkovo činní	VRR						0	0	0	0																0	0	0	0	0	0
1.3 CR05	znevýhodnení účastníci, ktorí sú v čase odchodu zapojení do hľadania práce, vzdelávania/odbornej prípravy, získavania kvalifikácie, sú zamestnaní, a to aj samostatne zárobkovo činní	VRR						0	0	0	0																0	0	0	0	0	0
1.3 CR06	účastníci, ktorí sú šesť mesiacov po odchode zamestnaní, a to aj samostatne zárobkovo činní	VRR						0	0	0	0																0	0	0	0	0	0
1.3 CR07	účastníci, ktorých situácia na trhu práce sa šesť mesiacov po odchode zlepšila	VRR						0	0	0	0																0	0	0	0	0	0
1.3 CR08	účastníci vo veku nad 54 rokov, ktorí sú šesť mesiacov po odchode zamestnaní, a to aj samostatne zárobkovo činní	VRR						0	0	0	0																0	0	0	0	0	0
1.3	znevýhodnení účastníci,	VRR						0	0	0	0																0	0	0	0	0	0

1.3 R0080	Počet vytvorených partnerstiev prepájajúcich VŠ a podnikovú sféru fungujúcich 18 mesiacov po ukončení projektu	ESF	VRR	Počet	28	3	0	0	0	0	0	0																				0	0	0				
1.3 R0081	Počet absolventov podporených profesijne orientovaných bakalárskych programov	ESF	MRR	Počet	0	0	0	0	0	0	0	0																					0	0	0			
1.3 R0081	Počet absolventov podporených profesijne orientovaných bakalárskych programov	ESF	VRR	Počet	0	0	0	0	0	0	0	0																						0	0	0		
1.3 R0082	Podiel absolventov zavedených profesijne orientovaných bakalárskych programov, ktorí sa zamestnali 6 mesiacov po absolvovaní programu	ESF	MRR	%	0	0	0	0	0	0	0	0																							0	0	0	
1.3 R0082	Podiel absolventov zavedených profesijne orientovaných bakalárskych programov, ktorí sa zamestnali 6 mesiacov po absolvovaní programu	ESF	VRR	%	0	0	0	0	0	0	0	0																								0	0	0

013. Tabuľka 4A Spoločné ukazovatele výstupu pre ESF za PO1, IP 1.3, v rozdelení na kategórie regiónov

1.	2.	3.	4.	5.														6.			7.								
				Ročné hodnoty														Kumulatívna hodnota generované automaticky			Pomer dosahovania výstupov rozdelené podľa pohlavia je voliteľné								
ID	Ukazovateľ výstupu	Kategória regiónu ak je relevantné	Cieľová hodnota (2023)* rozdelenie podľa pohlavia je voliteľné pre cieľovú hodnotu	2014		2015		2016		2017		2018		2019		2020		2021		2022		2023		<typ='N' vstup='G'>			<typ='P' vstup='G'>		
	<typ='S' vstup='G'>	<typ='S' vstup='G'>	<typ='N' vstup='G'>	<typ='N' vstup='M'>	<typ='N' vstup='M'>	<typ='N' vstup='M'>	<typ='N' vstup='M'>	<typ='N' vstup='M'>	<typ='N' vstup='M'>	<typ='N' vstup='M'>	<typ='N' vstup='M'>	<typ='N' vstup='M'>	<typ='N' vstup='M'>	<typ='N' vstup='M'>	<typ='N' vstup='M'>	<typ='N' vstup='M'>	<typ='N' vstup='M'>	<typ='N' vstup='M'>	<typ='N' vstup='M'>	<typ='N' vstup='M'>	<typ='N' vstup='M'>	<typ='N' vstup='M'>	S	M	Ž	S	M	Ž	
1.3 CO01	Nezamestnané osoby (ESF) vrátane dlhodobo nezamestnaných*	MRR		0	0	0	0																0	0	0	0	0	0	
1.3 CO02	Dlhodobo nezamestnané osoby* (ESF)	MRR		0	0	0	0																0	0	0	0	0	0	
1.3 CO03	Neaktívne osoby *(ESF)	MRR		0	0	0	0																0	0	0	0	0	0	
1.3 CO04	Neaktívne osoby, ktoré nie sú v procese vzdelávania ani odbornej prípravy* (ESF)	MRR		0	0	0	0																0	0	0	0	0	0	
1.3 CO05	Zamestnané osoby vrátane samostatne zárobkovo činných osôb*	MRR		0	0	0	0																0	0	0	0	0	0	
1.3 CO06	Osoby vo veku do 25 rokov*(ESF)	MRR		0	0	0	0																0	0	0	0	0	0	
1.3 CO07	Osoby vo veku nad 54 rokov*	MRR		0	0	0	0																0	0	0	0	0	0	
1.3 CO08	Osoby vo veku nad 54 rokov, ktoré sú nezamestnané, vrátane dlhodobo nezamestnaných alebo neaktívnych osôb, ktoré nie sú v procese vzdelávania ani odbornej prípravy*	MRR		0	0	0	0																0	0	0	0	0	0	
1.3 CO09	Osoby so základným (ISCED 1) alebo nižším sekundárnym (ISCED 2) vzdelaním* (ESF)	MRR		0	0	0	0																0	0	0	0	0	0	
1.3 CO10	Osoby s vyšším sekundárnym (ISCED 3) alebo post-sekundárnym (ISCED 4) vzdelaním* (ESF)	MRR		0	0	0	0																0	0	0	0	0	0	

1.3 CO11	Osoby s terciárnym vzdelaním (ISCED 5 až 8* (ESF)	MRR				0	0	0	0												0	0	0	0	0	0
1.3 CO12	Účastníci, ktorí žijú v domácnostiach nezamestnaných osôb* (ESF)	MRR				0	0	0	0												0	0	0	0	0	0
1.3 CO13	Účastníci, ktorí žijú v domácnostiach nezamestnaných osôb so závislými deťmi* (ESF)	MRR				0	0	0	0												0	0	0	0	0	0
1.3 CO14	Účastníci, ktorí žijú v domácnostiach ako osamelé osoby so závislými deťmi* (ESF)	MRR				0	0	0	0												0	0	0	0	0	0
1.3 CO15	Migranti, účastníci s cudzím pôvodom, menšiny (vrátane marginalizovaných komunit ako sú napríklad Rómovia)** (ESF)	MRR				0	0	0	0												0	0	0	0	0	0
1.3 CO16	Účastníci so zdravotným postihnutím** (ESF)	MRR				0	0	0	0												0	0	0	0	0	0
1.3 CO17	Iné znevýhodnené osoby** (ESF)	MRR				0	0	0	0												0	0	0	0	0	0
1.3 CO18	Bezdomovci alebo osoby postihnuté vylúčením z bývania* (ESF)	MRR				0	0	0	0												0	0	0	0	0	0
1.3 CO19	Osoby z vidieckych oblastí* (ESF)	MRR				0	0	0	0																	
1.3 CO20	Počet projektov, ktoré úplne alebo čiastočne zrealizovali sociálni partneri alebo mimovládne organizácie	MRR				0	0																0			0
1.3 CO21	Počet projektov vyhradených na udržateľnú účasť žien na zamestnaní a ich postup v ňom	MRR				0	0																0			0
1.3 CO22	Počet projektov zameraných na verejnú správu alebo sociálne služby na vnútroštátnej, regionálnej a miestnej úrovni	MRR				0	0																0			0
1.3 CO23	Počet podporených mikropodnikov, malých a stredných podnikov (vrátane družstevných podnikov, podnikov sociálneho hospodárstva	MRR				0	0																0			0
1.3 CO01	Nezamestnané osoby (ESF) vrátane dlhodobo nezamestnaných*	VRR				0	0	0	0												0	0	0	0	0	0
1.3 CO02	Dlhodobo nezamestnané osoby* (ESF)	VRR				0	0	0	0												0	0	0	0	0	0

1.3 CO03	Neaktívne osoby *(ESF)	VRR				0	0	0	0												0	0	0	0	0	0
1.3 CO04	Neaktívne osoby, ktoré nie sú v procese vzdelávania ani odbornej prípravy* (ESF)	VRR				0	0	0	0												0	0	0	0	0	0
1.3 CO05	Zamestnané osoby vrátane samostatne zárobkovo činných osôb*	VRR				0	0	0	0												0	0	0	0	0	0
1.3 CO06	Osoby vo veku do 25 rokov*(ESF)	VRR				0	0	0	0												0	0	0	0	0	0
1.3 CO07	Osoby vo veku nad 54 rokov*	VRR				0	0	0	0												0	0	0	0	0	0
1.3 CO08	Osoby vo veku nad 54 rokov, ktoré sú nezamestnané, vrátane dlhodobo nezamestnaných alebo neaktívnych osôb, ktoré nie sú v procese vzdelávania ani odbornej prípravy*	VRR				0	0	0	0												0	0	0	0	0	0
1.3 CO09	Osoby so základným (ISCED 1) alebo nižším sekundárnym (ISCED 2) vzdelaním* (ESF)	VRR				0	0	0	0												0	0	0	0	0	0
1.3 CO10	Osoby s vyšším sekundárnym (ISCED 3) alebo post-sekundárnym (ISCED 4) vzdelaním* (ESF)	VRR				0	0	0	0												0	0	0	0	0	0
1.3 CO11	Osoby s terciárnym vzdelaním (ISCED 5 až 8* (ESF)	VRR				0	0	0	0												0	0	0	0	0	0
1.3 CO12	Účastníci, ktorí žijú v domácnostiach nezamestnaných osôb* (ESF)	VRR				0	0	0	0												0	0	0	0	0	0
1.3 CO13	Účastníci, ktorí žijú v domácnostiach nezamestnaných osôb so závislými deťmi* (ESF)	VRR				0	0	0	0												0	0	0	0	0	0
1.3 CO14	Účastníci, ktorí žijú v domácnostiach ako osamelé osoby so závislými deťmi* (ESF)	VRR				0	0	0	0												0	0	0	0	0	0
1.3 CO15	Migranti, účastníci s cudzím pôvodom, menšiny (vrátane marginalizovaných komunit ako sú napríklad Rómovia)** (ESF)	VRR				0	0	0	0												0	0	0	0	0	0
1.3 CO16	Účastníci so zdravotným postihnutím** (ESF)	VRR				0	0	0	0												0	0	0	0	0	0
1.3 CO17	Iné znevýhodnené osoby** (ESF)	VRR				0	0	0	0												0	0	0	0	0	0
1.3 CO18	Bezdomovci alebo osoby postihnuté vylúčením	VRR				0	0	0	0												0	0	0	0	0	0

1.3 O0079	Počet škôl zapojených do aktivít zameraných na zvýšenie kvality pedagogických učiteľských študijných programov	MRR	Počet	40			0	0	0	0												0	0	0	0	0	0
1.3 O0080	Počet podporených profesijne orientovaných bakalárskych programov	MRR	Počet	40			0	0	0	0												0	0	0	0	0	0
1.3 O0081	Počet partnerstiev prepájajúcich VŠ a podnikovú sféru	MRR	Počet	40			0	0	0	0												0	0	0	0	0	0
1.3 O0077	Počet študentov VŠ	VRR	Počet	948			0	0	0	0												0	0	0	0	0	0
1.3 O0078	Počet študentov VŠ študujúcich v pedagogických učiteľských študijných programoch	VRR	Počet	65			0	0	0	0												0	0	0	0	0	0
1.3 O0079	Počet škôl zapojených do aktivít zameraných na zvýšenie kvality pedagogických učiteľských študijných programov	VRR	Počet	3			0	0	0	0												0	0	0	0	0	0
1.3 O0080	Počet podporených profesijne orientovaných bakalárskych programov	VRR	Počet	4			0	0	0	0												0	0	0	0	0	0
1.3 O0081	Počet partnerstiev prepájajúcich VŠ a podnikovú sféru	VRR	Počet	4			0	0	0	0												0	0	0	0	0	0

Prioritná os	1 - Vzdelávanie
1.3.2.5. Investičná priorita 1.4 (10iii) - pre MRR	10iii - Zlepšenie rovnakého prístupu k celoživotnému vzdelávaniu pre všetky vekové skupiny v rámci formálneho, neformálneho a bežného vzdelávania, zvyšovania vedomostí, zručností a spôsobilostí pracovnej sily a podpory flexibilných spôsobov vzdelávania prostredníctvom usmerňovania pri výbere povolania a potvrdzovania nadobudnutých kompetencií

015. Tabuľka 2A Spoločné ukazovatele výsledku pre ESF za PO 1, IP 1.4, v rozdelení na kategórie regiónu

1. ID	2. Ukazovateľ výsledku	3. Kategória regiónu	4. Spoločný ukazovateľ výstupu použitý ako základ na stanovenie cieľovej hodnoty	5. Merná jednotka cieľovej hodnoty	6. Cieľová hodnota (2023) rozdelenie podľa pohlavia je voliteľné pre cieľovú hodnotu	7. Ročné hodnoty										8. Kumulatívna hodnota generovaná automaticky	9. Pomer dosahovania výsledkov rozdelenie podľa pohlavia je voliteľné										
						2014	2015	2016	2017	2018	2019	2020	2021	2022	2023												

016. Tabuľka 2C Programovo špecifické ukazovatele výsledku pre ESF za PO1, IP 1.4, a v relevantných prípadoch v rozdelení podľa kategórie regiónov

1.	2.	3.	4.	5.	6.	7.	8. Ročné hodnoty / Kumulatívne hodnoty																											9.					
							2014			2015			2016			2017			2018			2019			2020			2021			2022				2023			Pomer dosahovania výsledkov	
ID	Ukazovateľ výsledku	ESF/IZM	Kategória regiónu	Merná jednotka	Základná hodnota	Cieľová hodnota (2023)																									Pomer dosahovania výsledkov (iba kvantitatívne)								
<typ='S' vstup='G'>	<typ='S' vstup='G'>	<typ='S' vstup='G'>	<typ='S' vstup='G'>	<typ='S' vstup='G'>	<typ='S' vstup='G'>	<typ='N or 'S' vstup='G'>	<typ='N or 'S' vstup='M'>			<typ='N or 'S' vstup='M'>			<typ='N or 'S' vstup='M'>			<typ='N or 'S' vstup='M'>			<typ='N or 'S' vstup='M'>			<typ='N or 'S' vstup='M'>			<typ='N or 'S' vstup='M'>			<typ='P' vstup='G'>											
							S	M	Ž	S	M	Ž	S	M	Ž	S	M	Ž	S	M	Ž	S	M	Ž	S	M	Ž	S	M	Ž	S	M	Ž	S	M	Ž			
1.4 R0085	Počet účastníkov ČZV, ktorí v čase odchodu získali alebo si zvýšili kvalifikáciu	ESF	MRR	Počet	22853	12936	0	0	0	0	0	0																									0	0	0
1.4 R0086	Počet účastníkov s nízkym vzdelaním/nízkou kvalifikáciou zapojených do aktivít ČZV, ktorí v čase odchodu získali alebo si zvýšili kvalifikáciu	ESF	MRR	Počet	1430	3234	0	0	0	0	0	0																									0	0	0
1.4 R0087	Počet partnerstiev medzi zamestnávateľmi a poskytovateľmi ČZV fungujúcich 18 mesiacov po ukončení projektu	ESF	MRR	Počet	0	7	0	0	0	0	0	0																									0	0	0

* R = ročná, K = kumulatívna

017. Tabuľka 4A Spoločné ukazovatele výstupu pre ESF za PO 1, IP 1.4, v rozdelení na kategórie regiónov

1.	2.	3.	4.	5.	6.	7.
	Ukazovateľ výstupu	Kategória regiónu ak je relevantné	Cieľová hodnota (2023) rozdelenie podľa pohlavia je voliteľné pre cieľovú	Ročné hodnoty	Kumulatívna hodnota generované automaticky	Pomer dosahovania výstupov rozdelenie podľa pohlavia je

ID			hodnotu																				voliteľné					
			2014		2015		2016		2017		2018		2019		2020		2021		2022		2023							
			<typ='N' vstup='M'>		<typ='N' vstup='M'>		<typ='N' vstup='M'>		<typ='N' vstup='M'>		<typ='N' vstup='M'>		<typ='N' vstup='M'>		<typ='N' vstup='M'>		<typ='N' vstup='M'>		<typ='N' vstup='M'>		<typ='N' vstup='M'>		<typ='N' vstup='G'>					
																						S	M	Ž	S	M	Ž	
1.4 CO01	Nezamestnané osoby (ESF) vrátane dlhodobo nezamestnaných*				0	0	0	0															0	0	0	0	0	0
1.4 CO02	Dlhodobo nezamestnané osoby* (ESF)				0	0	0	0															0	0	0	0	0	0
1.4 CO03	Neaktívne osoby *(ESF)				0	0	0	0															0	0	0	0	0	0
1.4 CO04	Neaktívne osoby, ktoré nie sú v procese vzdelávania ani odbornej prípravy* (ESF)				0	0	0	0															0	0	0	0	0	0
1.4 CO05	Zamestnané osoby vrátane samostatne zárobkovo činných osôb*				0	0	0	0															0	0	0	0	0	0
1.4 CO06	Osoby vo veku do 25 rokov*(ESF)				0	0	0	0															0	0	0	0	0	0
1.4 CO07	Osoby vo veku nad 54 rokov*				0	0	0	0															0	0	0	0	0	0
1.4 CO08	Osoby vo veku nad 54 rokov, ktoré sú nezamestnané, vrátane dlhodobo nezamestnaných alebo neaktívnych osôb, ktoré nie sú v procese vzdelávania ani odbornej prípravy*				0	0	0	0															0	0	0	0	0	0
1.4 CO09	Osoby so základným (ISCED 1) alebo nižším sekundárnym (ISCED 2) vzdelaním* (ESF)				0	0	0	0															0	0	0	0	0	0
1.4 CO10	Osoby s vyšším sekundárnym (ISCED 3) alebo post-sekundárnym (ISCED 4) vzdelaním* (ESF)				0	0	0	0															0	0	0	0	0	0
1.4 CO11	Osoby s terciárnym vzdelaním (ISCED 5 až 8* (ESF)				0	0	0	0															0	0	0	0	0	0
1.4 CO12	Účastníci, ktorí žijú v domácnostiach nezamestnaných osôb* (ESF)				0	0	0	0															0	0	0	0	0	0
1.4 CO13	Účastníci, ktorí žijú v domácnostiach nezamestnaných osôb so závislými deťmi* (ESF)				0	0	0	0															0	0	0	0	0	0
1.4 CO14	Účastníci, ktorí žijú v domácnostiach ako osamelé				0	0	0	0															0	0	0	0	0	0

				<typ='N' vstup='G'>			<typ='N' vstup='M'>		<typ='N' vstup='M'>		<typ='N' vstup='M'>		<typ='N' vstup='M'>		<typ='N' vstup='M'>		<typ='N' vstup='M'>		<typ='N' vstup='M'>		<typ='N' vstup='M'>		<typ='N' vstup='G'> (iba kvantitatívne)			<typ='P' vstup='G'> (iba kvantitatívne)			
				S	M	Ž	M	Ž	M	Ž	M	Ž	M	Ž	M	Ž	M	Ž	M	Ž	M	Ž	S	M	Ž	S	M	Ž	
1.4 O0082	Počet účastníkov zapojených do aktivít ČŽV	MRR	Počet	1617			0	0	0	0														0	0	0	0	0	0
1.4 O0083	Počet účastníkov s nízkym vzdelaním/nízkou kvalifikáciou zapojených do aktivít ČŽV	MRR	Počet	4043			0	0	0	0														0	0	0	0	0	0
1.4 O0084	Počet partnerstiev medzi zamestnávateľmi a poskytovateľmi ČŽV	MRR	Počet	14			0	0	0	0														0	0	0	0	0	0

1.3.2.6. Ukazovatele prioritnej osi 2 - Iniciatíva na podporu zamestnanosti mladých ľudí

Tematický cieľ

Podpora udržateľnej a kvalitnej zamestnanosti a mobility pracovnej sily

Investičná priorita 2.1 (8ii) - pre MRR

2.1 Trvalo udržateľná integrácia mladých ľudí, najmä tých, ktorí nie sú zamestnaní, ani nie sú v procese vzdelávania alebo odbornej prípravy, na trh práce, vrátane mladých ľudí ohrozených sociálnym vylúčením a mladých ľudí z marginalizovaných komún, vrátane vykonávania systému záruk pre mladých ľudí

Špecifický cieľ

2.1.1 Zavedením záruky pre mladých nezamestnaných ľudí (UoZ), ktorí patria k NEET, zvýšiť zamestnanosť, zamestnateľnosť a účasť mladých ľudí na trhu

Prioritná os	2 - Iniciatíva na podporu zamestnanosti mladých ľudí (YEI Young Employment Initiative)
1.3.2.7. Investičná priorita 2.1 (8ii) - pre MRR	8ii - Trvalo udržateľná integrácia mladých ľudí (YEI), najmä tých, ktorí nie sú zamestnaní, ani nie sú v procese vzdelávania alebo odbornej prípravy, na trh práce, vrátane mladých ľudí ohrozených sociálnym vylúčením a mladých ľudí z marginalizovaných komún, vrátane vykonávania systému záruk pre mladých ľudí

019.Tabuľka 2B Ukazovatele výsledkov IZM za PO 2, IP 2.1, iba pre MRR (spoločné ukazovatele výsledkov iniciatívy na podporu zamestnanosti mladých (YEI) a zároveň ukazovatele výsledkov špecifické pre program)

1.	2.	3.	4.	5.										6.	7.
ID	Ukazovateľ výsledku	Merná jednotka cieľovej	Cieľová hodnota (2023)	Ročné hodnoty										Kumulatívna hodnota generovaná	Pomer dosahovania výsledkov
				2014	2015	2016	2017	2018	2019	2020	2021	2022	2023		

		hodnoty	rozdelenie podľa pohlavia je voliteľné pre cieľovú hodnotu																		automaticky			rozdelenie podľa pohlavia je voliteľné			
			<typ='N' or 'S' vstup='G'>		<typ='N' or 'S' vstup='M'>		<typ='N' or 'S' vstup='M'>		<typ='N' or 'S' vstup='M'>		<typ='N' or 'S' vstup='M'>		<typ='N' or 'S' vstup='M'>		<typ='N' or 'S' vstup='M'>		<typ='N' or 'S' vstup='M'>		<typ='N' or 'S' vstup='M'>		<typ='N' vstup='G'> (iba kvantitatívne)			<typ='P' vstup='G'> (iba kvantitatívne)			
			S	M	Ž	M	Ž	M	Ž	M	Ž	M	Ž	M	Ž	M	Ž	M	Ž	M	Ž	M	Ž	S	M	Ž	S
<typ='S' vstup='G'>	<typ='S' vstup='G'>	<typ='S' vstup='G'>																									
2.1 CR01	nezamestnaní účastníci, ktorí dokončia intervenciu podporovanú z prostriedkov vyčlenených na IZM	Počet	54 460			0	0	0	0																		
2.1 CR02	nezamestnaní účastníci, ktorým bolo v čase odchodu ponúknuté zamestnanie, ďalšie vzdelávanie, učňovská príprava alebo stáž	Počet	19 450			0	0	0	0																		
2.1 CR03	nezamestnaní účastníci, ktorí sú v čase odchodu v procese vzdelávania/odbornej prípravy, alebo získavajú kvalifikáciu alebo sú zamestnaní vrátane samostatne zárobkovo činných	Počet	38 900			0	0	0	0																		
2.1 CR04	dlhodobo nezamestnaní účastníci, ktorí dokončia intervenciu podporovanú z prostriedkov vyčlenených na IZM	Počet	27 230			0	0	0	0																		
2.1 CR05	dlhodobo nezamestnaní účastníci, ktorým bolo v čase odchodu ponúknuté zamestnanie, ďalšie vzdelávanie, učňovská príprava alebo stáž	Počet	9 725			0	0	0	0																		
2.1 CR06	dlhodobo nezamestnaní účastníci, ktorí sú v čase odchodu v procese vzdelávania/odbornej prípravy alebo získavajú kvalifikáciu alebo sú zamestnaní vrátane	Počet	19 450			0	0	0	0																		

	samostatne zárobkovo činných																									
2.1 CR07	neaktívni účastníci, ktorí nie sú v procese vzdelávania alebo odbornej prípravy a ktorí dokončia intervenciu podporovanú z prostriedkov vyčlenených na IZM	Počet	0		0	0	0	0											0	0	0	0	0	0	0	
2.1 CR08	neaktívni účastníci, ktorí nie sú v procese vzdelávania alebo odbornej prípravy a ktorým bolo v čase odchodu ponúknuté zamestnanie, ďalšie vzdelávanie, učňovská príprava alebo stáž	Počet	0		0	0	0	0											0	0	0	0	0	0	0	
2.1 CR09	neaktívni účastníci, ktorí nie sú v procese vzdelávania alebo odbornej prípravy, ktorí sú v čase odchodu zapojení do procesu vzdelávania/odbornej prípravy, získavania kvalifikácie alebo sú zamestnaní vrátane samostatne zárobkovo činných	Počet	0		0	0	0	0											0	0	0	0	0	0	0	
2.1 CR10	účastníci, ktorí šesť mesiacov po odchode absolvujú ďalšie vzdelávanie, program odbornej prípravy vedúci k získaniu kvalifikácie, učňovskú prípravu alebo stáž	Počet	3 890		0	0	0	0											0	0	0	0	0	0	0	
2.1 CR11	účastníci, ktorí sú šesť mesiacov po odchode zamestnaní	Počet	19 450		0	0	0	0											0	0	0	0	0	0	0	
2.1 CR12	účastníci, ktorí sú šesť mesiacov po odchode samostatne zárobkovo činní	Počet	2 334		0	0	0	0											0	0	0	0	0	0	0	
2.1 CR01	neaktívni účastníci, ktorí sú v čase odchodu zapojení do hľadania práce	Počet			0	0	0	0											0	0	0	0	0	0	0	
2.1 CR02	účastníci, ktorí sú v čase odchodu v procese vzdelávania/odbornej prípravy	Počet			0	0	0	0											0	0	0	0	0	0	0	
2.1 CR03	účastníci, ktorí v čase odchodu získavajú kvalifikáciu	Počet			0	0	0	0											0	0	0	0	0	0	0	
2.1 CR04	účastníci, ktorí sú v čase odchodu zamestnaní, a to aj	Počet			0	0	0	0											0	0	0	0	0	0	0	

	samostatne zárobkovo činní																										
2.1 CR05	znevýhodnení účastníci, ktorí sú v čase odchodu zapojení do hľadania práce, vzdelávania/odbornej prípravy, získavania kvalifikácie, sú zamestnaní, a to aj samostatne zárobkovo činní	Počet				0	0	0	0													0	0	0	0	0	0
2.1 CR06	účastníci, ktorí sú šesť mesiacov po odchode zamestnaní, a to aj samostatne zárobkovo činní	Počet				0	0	0	0													0	0	0	0	0	0
2.1 CR07	účastníci, ktorých situácia na trhu práce sa šesť mesiacov po odchode zlepšila	Počet				0	0	0	0													0	0	0	0	0	0
2.1 CR09	znevýhodnení účastníci, ktorí sú šesť mesiacov po odchode zamestnaní, a to aj samostatne zárobkovo činní	Počet				0	0	0	0													0	0	0	0	0	0

- IZM - spoločné ukazovatele okamžitých výsledkov pre účastníkov (nariadenie EP a Rady (EÚ) č. 1304/2013, Príloha II)
- IZM - spoločné ukazovatele dlhodobých výsledkov pre účastníkov (nariadenie EP a Rady (EÚ) č. 1304/2013, Príloha II)
- ESF - spoločné ukazovatele okamžitých výsledkov pre účastníkov (nariadenie EP a Rady (EÚ) č. 1304/2013, Príloha 1)
- ESF - spoločné ukazovatele dlhodobých výsledkov pre účastníkov (nariadenie EP a Rady (EÚ) č. 1304/2013, Príloha 1)

020. Tabuľka 4A Spoločné ukazovatele výstupu pre ESF za PO 2, IP 2.1, iba pre MRR


1.	2.	3.	4.	5.														6.			7.						
				Cieľová hodnota (2023) rozdelenie podľa pohlavia je voliteľné pre cieľovú hodnotu	Ročné hodnoty														Kumulatívna hodnota generované automaticky	Pomer dosahovania výstupov rozdelenie podľa pohlavia je voliteľné							
					2014	2015	2016	2017	2018	2019	2020	2021	2022	2023													
<typ='S' vstup='G'>	<typ='S' vstup='G'>	<typ='S' vstup='G'>	<typ='N' vstup='G'>	<typ='N' vstup='M'>	<typ='N' vstup='M'>	<typ='N' vstup='M'>	<typ='N' vstup='M'>	<typ='N' vstup='M'>	<typ='N' vstup='M'>	<typ='N' vstup='M'>	<typ='N' vstup='M'>	<typ='N' vstup='M'>	<typ='N' vstup='M'>	<typ='N' vstup='M'>	<typ='N' vstup='M'>	<typ='N' vstup='M'>	<typ='N' vstup='M'>	<typ='N' vstup='M'>	<typ='N' vstup='M'>	<typ='N' vstup='M'>	<typ='N' vstup='M'>	<typ='N' vstup='M'>	<typ='N' vstup='M'>	<typ='N' vstup='M'>	<typ='N' vstup='M'>	<typ='N' vstup='M'>	<typ='P' vstup='G'>
			S M Ž	M Ž M Ž	M Ž M Ž	M Ž M Ž	M Ž M Ž	M Ž M Ž	M Ž M Ž	M Ž M Ž	M Ž M Ž	M Ž M Ž	M Ž M Ž	M Ž M Ž	M Ž M Ž	M Ž M Ž	M Ž M Ž	M Ž M Ž	M Ž M Ž	M Ž M Ž	M Ž M Ž	M Ž M Ž	S M Ž	S M Ž	S M Ž		

2.1 CO01	Nezamestnané osoby (ESF) vrátane dlhodobo nezamestnaných*	MRR				0	0	338	549														887	338	549	0	0	0
2.1 CO02	Dlhodobo nezamestnané osoby* (ESF)	MRR				0	0	53	72														125	53	72	0	0	0
2.1 CO03	Neaktívne osoby *(ESF)	MRR				0	0	0	0														0	0	0	0	0	0
2.1 CO04	Neaktívne osoby, ktoré nie sú v processe vzdelávania ani odbornej prípravy* (ESF)	MRR				0	0	0	0														0	0	0	0	0	0
2.1 CO05	Zamestnané osoby vrátane samostatne zárobkovo činných osôb*	MRR	N/A	N/A	N/A	N/A	N/A	N/A	N/A	N/A	N/A	N/A	N/A	N/A	N/A	N/A	N/A	N/A	N/A	N/A	N/A	N/A	N/A	N/A	N/A	N/A	N/A	N/A
2.1 CO06	Osoby vo veku do 25 rokov*(ESF)	MRR				0	0	293	449														742	293	449	0	0	0
2.1 CO07	Osoby vo veku nad 54 rokov*	MRR	N/A	N/A	N/A	N/A	N/A	N/A	N/A	N/A	N/A	N/A	N/A	N/A	N/A	N/A	N/A	N/A	N/A	N/A	N/A	N/A	N/A	N/A	N/A	N/A	N/A	N/A
2.1 CO08	Osoby vo veku nad 54 rokov, ktoré sú nezamestnané, vrátane dlhodobo nezamestnaných alebo neaktívnych osôb, ktoré nie sú v processe vzdelávania ani odbornej prípravy*	MRR	N/A	N/A	N/A	N/A	N/A	N/A	N/A	N/A	N/A	N/A	N/A	N/A	N/A	N/A	N/A	N/A	N/A	N/A	N/A	N/A	N/A	N/A	N/A	N/A	N/A	N/A

2.1 CO09	Osoby so základným (ISCED 1) alebo nižším sekundárnym (ISCED 2) vzdelaním* (ESF)	MRR				0	0	17	10												27	17	10	0	0	0
2.1 CO10	Osoby s vyšším sekundárnym (ISCED 3) alebo post-sekundárnym (ISCED 4) vzdelaním* (ESF)	MRR				0	0	266	387												663	266	387	0	0	0
2.1 CO11	Osoby s terciárnym vzdelaním (ISCED 5 až 8* (ESF)	MRR				0	0	55	152												207	55	152	0	0	0
2.1 CO12	Účastníci, ktorí žijú v domácnostiach nezamestnaných osôb* (ESF)	MRR				0	0	0	0												0	0	0	0	0	0
2.1 CO13	Účastníci, ktorí žijú v domácnostiach nezamestnaných osôb so závislými deťmi* (ESF)	MRR				0	0	0	0												0	0	0	0	0	0
2.1 CO14	Účastníci, ktorí žijú v domácnostiach ako osamelé osoby so závislými deťmi* (ESF)	MRR				0	0	0	0												0	0	0	0	0	0
2.1 CO15	Migranti, účastníci s cudzím pôvodom, menšiny (vrátane marginalizovaných komún ako sú napríklad Rómovia)** (ESF)	MRR				0	0	0	1												1	0	1	0	0	0
2.1 CO16	Účastníci so zdravotným postihnutím** (ESF)	MRR				0	0	1	1												2	1	1	0	0	0
2.1 CO17	Iné znevýhodnené osoby** (ESF)	MRR				0	0	0	1												1	0	1	0	0	0

2.1 CO18	Bezdomovci alebo osoby postihnuté vylúčením z bývania* (ESF)	MRR				0	0	0	0													0			0	0	0
2.1 CO19	Osoby z vidieckych oblastí* (ESF)	MRR				0	0	0	0													0			0	0	0
Celkový počet účastníkov						0	887																				

Zdroj: hodnoty ručne narátané z monitorovacích správ

 ESF - spoločné ukazovatele výstupu pre účastníkov (nariadenie EP a Rady (EÚ) č. 1304/2013, Príloha 1)

* osobné údaje podľa článku 7 smernice 95/46/ES

** osobitná kategória údajov podľa článku 8 smernice 95/46/ES

021. Tabuľka 4B Programovo špecifické ukazovatele výstupu pre ESF / IZM za PO 2, IP 2.1, iba pre MRR

1. ID	2. Ukazovateľ	3. Kategória regiónu ak relevantné	4. Merná jednotka	5. Cieľová hodnota (2023)		6. Ročné hodnoty														7. Súhrnná hodnota generovaná automaticky			8. Pomer dosahovania výstupov									
				<typ='N' vstup='G'>		<typ='N' vstup='M'>		<typ='N' vstup='M'>		<typ='N' vstup='M'>		<typ='N' vstup='M'>		<typ='N' vstup='M'>		<typ='N' vstup='M'>		<typ='N' vstup='M'>		<typ='N' vstup='G'> (iba kvantitatívne)		<typ='P' vstup='G'> (iba kvantitatívne)										
				S	M	Ž	M	Ž	M	Ž	M	Ž	M	Ž	M	Ž	M	Ž	M	Ž	M	Ž	S	M	Ž	S	M	Ž				
2.1 O0085	Osoby vo veku do 29 rokov	MRR	Počet	77 800,00			0	0	338	549																	887	338	549	1,14	0	0

1.3.2.8. Ukazovatele prioritnej osi 3 - Zamestnanosť

Tematický cieľ

Podpora udržateľnej a kvalitnej zamestnanosti a mobility pracovnej sily

Investičná priorita 3.1 (8i) - pre MRR

3.1 Prístup uchádzačov o zamestnanie a neaktívnych osôb k zamestnaniu vrátane dlhodobo nezamestnaných a osôb, ktoré sú vzdialené od trhu práce, ako aj miestne iniciatívy v oblasti zamestnávania a podpora mobility pracovnej sily

Špecifický cieľ

3.1.1 Zvýšiť zamestnanosť, zamestnateľnosť a znížiť nezamestnanosť s osobitným dôrazom na dlhodobo nezamestnaných, nízko kvalifikovaných, starších a zdravotne postihnuté osoby

Špecifický cieľ

3.1.2 Zlepšiť prístup na trh práce uplatnením účinných nástrojov na podporu zamestnanosti, vrátane podpory mobility pre získanie zamestnania, samostatnej zárobkovej činnosti a aktivít vo vidieckych oblastiach.

Investičná priorita 3.2 (8iv) - pre MRR, VRR

3.2 Rovnosť medzi mužmi a ženami vo všetkých oblastiach vrátane v oblasti prístupu k zamestnaniu, kariérenmu postupu, v oblasti zosúladenia pracovného a súkromného života a presadzovania rovnakej odmeny za rovnakú prácu

Špecifický cieľ

3.2.1 Zlepšením podmienok pre zosúladenie pracovného a rodinného života zvýšiť zamestnanosť osôb s rodičovskými povinnosťami, najmä žien

Špecifický cieľ

3.2.2 Znížiť horizontálnu a vertikálnu rodovú segregáciu na pracovnom trhu a v príprave na povolanie

Investičná priorita 3.3 (8vii) - pre MRR

3.3 Modernizácia inštitúcií trhu práce, ako sú verejné a súkromné služby zamestnanosti, zlepšovanie prispôsobenia sa potrebám trhu práce, vrátane opatrení zameraných na zlepšenie nadnárodnej pracovnej mobility, ako aj programov mobility a lepšej spolupráce medzi inštitúciami a príslušnými zainteresovanými stranami

Špecifický cieľ

3.3.1 Zvýšiť kvalitu a kapacity verejných služieb zamestnanosti na zodpovedajúcu úroveň v nadväznosti na meniace sa potreby a požiadavky trhu práce, nadnárodnú pracovnú mobilitu, a zvýšiť účasť partnerov a súkromných služieb zamestnanosti na riešení problémov v oblasti zamestnanosti

Prioritná os	3 - Zamestnanosť
1.3.2.9. Investičná priorita 3.1 (8i) - pre MRR	8i - Prístup uchádzačov o zamestnanie a neaktívnych osôb k zamestnaniu vrátane dlhodobo nezamestnaných a osôb, ktoré sú vzdialené od trhu práce, ako aj miestne iniciatívy v oblasti zamestnávania a podpora mobility pracovnej sily

022. Tabuľka 2A Spoločné ukazovatele výsledku pre ESF za PO 3, IP 3.1, v rozdelení na investičné priority a kategórie regiónu

1.	2.	3.	4.	5.	6.	7.										8.	9.
ID	Ukazovateľ výsledku	Kategória regiónu	Spoločný ukazovateľ výstupu použitý ako základ	Merná jednotka cieľovej hodnoty	Cieľová hodnota (2023) rozdelenie podľa	Ročné hodnoty										Kumulatívna hodnota generovaná automaticky	Pomer dosahovania výsledkov rozdelenie
						2014	2015	2016	2017	2018	2019	2020	2021	2022	2023		

3.1 CO06	Osoby vo veku do 25 rokov*(ESF)	MRR				0	0	366	249														615	366	249	0,00	0,00	0,00
3.1 CO07	Osoby vo veku nad 54 rokov*	MRR				0	0	711	488														1199	711	488	0,00	0,00	0,00
3.1 CO08	Osoby vo veku nad 54 rokov, ktoré sú nezamestnané, vrátane dlhodobo nezamestnaných alebo neaktívnych osôb, ktoré nie sú v procese vzdelávania ani odbornej prípravy*	MRR				0	0	672	434														1106	672	434	0,00	0,00	0,00
3.1 CO09	Osoby so základným (ISCED 1) alebo nižším sekundárnym (ISCED 2) vzdelaním* (ESF)	MRR	73 905,00	38 431,00	35 474,00	0	0	1065	647														1712	1065	647	2,32	2,77	1,82
3.1 CO10	Osoby s vyšším sekundárnym (ISCED 3) alebo post-sekundárnym (ISCED 4) vzdelaním* (ESF)	MRR				0	0	1482	1486														2968	1482	1486	0,00	0,00	0,00
3.1 CO11	Osoby s terciárnym vzdelaním (ISCED 5 až 8* (ESF)	MRR				0	0	129	251														380	129	251	0,00	0,00	0,00
3.1 CO12	Účastníci, ktorí žijú v domácnostiach nezamestnaných osôb* (ESF)	MRR				0	0	0	0														0	0	0	0,00	0,00	0,00
3.1 CO13	Účastníci, ktorí žijú v domácnostiach nezamestnaných osôb so závislými deťmi* (ESF)	MRR				0	0	0	0														0	0	0	0,00	0,00	0,00

3.1 CO14	Účastníci, ktorí žijú v domácnostiach ako osamelé osoby so závislými deťmi* (ESF)	MRR				0	0	0	1												1	0	1	0,00	0,00	0,00
3.1 CO15	Migranti, účastníci s cudzím pôvodom, menšiny (vrátane marginalizovaných komunit ako sú napríklad Rómovia)** (ESF)	MRR				0	0	0	0												0	0	0	0,00	0,00	0,00
3.1 CO16	Účastníci so zdravotným postihnutím** (ESF)	MRR				0	0	57	65												122	57	65	0,00	0,00	0,00
3.1 CO17	Iné znevýhodnené osoby** (ESF)	MRR				0	0	0	0												0	0	0	0,00	0,00	0,00
3.1 CO18	Bezdomovci alebo osoby postihnuté vylúčením z bývania* (ESF)	MRR				0	0	0	0												0	0	0	0,00	0,00	0,00
3.1 CO19	Osoby z vidieckych oblastí* (ESF)	MRR				0	0	0	0												0	0	0	0,00	0,00	0,00
3.1 CO20	Počet projektov, ktoré úplne alebo čiastočne zrealizovali sociálni partneri alebo mimovládne organizácie	MRR				0	0														0			0		
3.1 CO21	Počet projektov vyhradených na udržateľnú účasť žien na zamestnaní a ich postup v ňom	MRR				0	0																0		0	
3.1 CO22	Počet projektov zameraných na verejnú správu alebo sociálne služby na vnútroštátnej, regionálnej a miestnej úrovni	MRR				0	0																0		0	

			použitý ako základ na stanovenie cieľovej hodnoty	hodnoty	rozdelenie podľa pohlavia je voliteľné pre cieľovú hodnotu																					automaticky			výsledkov rozdelenie podľa pohlavia je voliteľné						
					<typ='N' or 'S' vstup='G'>		<typ='N' or 'S' vstup='M'>		<typ='N' or 'S' vstup='M'>		<typ='N' or 'S' vstup='M'>		<typ='N' or 'S' vstup='M'>		<typ='N' or 'S' vstup='M'>		<typ='N' or 'S' vstup='M'>		<typ='N' or 'S' vstup='M'>		<typ='N' or 'S' vstup='M'>		<typ='N' or 'S' vstup='M'>		<typ='N' or 'S' vstup='M'>		<typ='N' or 'S' vstup='G'> (iba kvantitatívne)			<typ='P' vstup='G'> (iba kvantitatívne)					
					S	M	Ž	M	Ž	M	Ž	M	Ž	M	Ž	M	Ž	M	Ž	M	Ž	M	Ž	M	Ž	M	Ž	S		M	Ž	S	M	Ž	S
<typ='S' vstup='G'>	<typ='S' vstup='G'>	<typ='S' vstup='G'>	<typ='S' vstup='G'>	<typ='S' vstup='G'>																															
3.2 CR01	neaktívni účastníci, ktorí sú v čase odchodu zapojení do hľadania práce	MRR						0	0	0	0															0	0	0	0	0	0	0	0	0	
3.2 CR02	účastníci, ktorí sú v čase odchodu v procese vzdelávania/odbornej prípravy	MRR						0	0	0	0															0	0	0	0	0	0	0	0	0	
3.2 CR03	účastníci, ktorí v čase odchodu získavajú kvalifikáciu	MRR						0	0	0	0															0	0	0	0	0	0	0	0	0	
3.2 CR04	účastníci, ktorí sú v čase odchodu zamestnaní, a to aj samostatne zárobkovo činní	MRR						0	0	0	0															0	0	0	0	0	0	0	0	0	
3.2 CR05	znevýhodnení účastníci, ktorí sú v čase odchodu zapojení do hľadania práce, vzdelávania/odbornej prípravy, získavania kvalifikácie, sú zamestnaní, a to aj samostatne zárobkovo činní	MRR						0	0	0	0															0	0	0	0	0	0	0	0	0	
3.2 CR06	účastníci, ktorí sú šesť mesiacov po odchode zamestnaní, a to aj samostatne zárobkovo činní	MRR						0	0	0	0															0	0	0	0	0	0	0	0	0	
3.2 CR07	účastníci, ktorých situácia na trhu práce sa šesť mesiacov po odchode zlepšila	MRR						0	0	0	0															0	0	0	0	0	0	0	0	0	
3.2 CR08	účastníci vo veku nad 54 rokov, ktorí sú šesť	MRR						0	0	0	0															0	0	0	0	0	0	0	0	0	

3.2.1 R0094	Počet rodičov, ktorým bol poskytnutý príspevok na starostlivosť o dieťa a sú šesť mesiacov po odchode zamestnaní, a to aj samostatne zárobkovo činní		VRR		4 152	5 198	0	0	0	0	0	0																		0	0	0	
3.2.2 R0095	Počet zamestnávateľov/inštitúcií, ktorí realizujú opatrenia rodovej rovnosti šesť mesiacov po odchode	ESF	MRR	Počet	100	70	0	0	0	0	0	0																			0	0	0
3.2.2 R0096	Počet účastníkov, ktorí úspešne absolvovali vzdelávanie zamerané na rodovú rovnosť	ESF	MRR	Počet	2 000	2 700	0	0	0	0	0	0																			0	0	0

028. Tabuľka 4A Spoločné ukazovatele výstupu pre ESF za PO 3, IP 3.2, v rozdelení na kategórie regiónov

1.	2.	3.	4.	5.												6.			7.												
				Ročné hodnoty												Kumulatívna hodnota generované automaticky			Pomer dosahovania výstupov rozdelenie podľa pohlavia je voliteľné												
ID	Ukazovateľ výstupu	Kategória regiónu ak je relevantné	Cieľová hodnota (2023) rozdelenie podľa pohlavia je voliteľné pre cieľovú hodnotu	2014	2015	2016	2017	2018	2019	2020	2021	2022	2023																		
	<typ='S' vstup='G'>	<typ='S' vstup='G'>	<typ='N' vstup='G'>	<typ='N' vstup='M'>	<typ='N' vstup='M'>	<typ='N' vstup='M'>	<typ='N' vstup='M'>	<typ='N' vstup='M'>	<typ='N' vstup='M'>	<typ='N' vstup='M'>	<typ='N' vstup='M'>	<typ='N' vstup='M'>	<typ='N' vstup='M'>	<typ='N' vstup='M'>	<typ='N' vstup='M'>	<typ='N' vstup='M'>	<typ='N' vstup='M'>	<typ='N' vstup='M'>	<typ='N' vstup='M'>	<typ='N' vstup='M'>	<typ='N' vstup='M'>	<typ='N' vstup='M'>	<typ='N' vstup='M'>	<typ='N' vstup='M'>	<typ='N' vstup='M'>	<typ='N' vstup='M'>	<typ='N' vstup='M'>	<typ='N' vstup='M'>	<typ='N' vstup='M'>	<typ='P' vstup='G'>	
			S M Ž	M Ž	M Ž	M Ž	M Ž	M Ž	M Ž	M Ž	M Ž	M Ž	M Ž	M Ž	M Ž	M Ž	M Ž	M Ž	M Ž	M Ž	M Ž	M Ž	M Ž	S M Ž	S M Ž	S M Ž					
3.2 CO01	Nezamestnané osoby (ESF) vrátane dlhodobo nezamestnaných*	MRR		0	0	0	0																0	0	0	0	0	0			
3.2 CO02	Dlhodobo nezamestnané osoby* (ESF)	MRR		0	0	0	0																0	0	0	0	0	0			
3.2 CO03	Neaktívne osoby *(ESF)	MRR		0	0	0	0																0	0	0	0	0	0			
3.2 CO04	Neaktívne osoby, ktoré nie sú v procese vzdelávania ani odbornej prípravy* (ESF)	MRR		0	0	0	0																0	0	0	0	0	0			
3.2 CO05	Zamestnané osoby vrátane samostatne zárobkovo činných osôb*	MRR		0	0	0	0																0	0	0	0	0	0			

3.2 CO06	Osoby vo veku do 25 rokov*(ESF)	MRR				0	0	0	0												0	0	0	0	0	0
3.2 CO07	Osoby vo veku nad 54 rokov*	MRR				0	0	0	0												0	0	0	0	0	0
3.2 CO08	Osoby vo veku nad 54 rokov, ktoré sú nezamestnané, vrátane dlhodobo nezamestnaných alebo neaktívnych osôb, ktoré nie sú v procese vzdelávania ani odbornej prípravy*	MRR				0	0	0	0												0	0	0	0	0	0
3.2 CO09	Osoby so základným (ISCED 1) alebo nižším sekundárnym (ISCED 2) vzdelaním* (ESF)	MRR				0	0	0	0												0	0	0	0	0	0
3.2 CO10	Osoby s vyšším sekundárnym (ISCED 3) alebo post-sekundárnym (ISCED 4) vzdelaním* (ESF)	MRR				0	0	0	0												0	0	0	0	0	0
3.2 CO11	Osoby s terciárnym vzdelaním (ISCED 5 až 8* (ESF)	MRR				0	0	0	0												0	0	0	0	0	0
3.2 CO12	Účastníci, ktorí žijú v domácnostiach nezamestnaných osôb* (ESF)	MRR				0	0	0	0												0	0	0	0	0	0
3.2 CO13	Účastníci, ktorí žijú v domácnostiach nezamestnaných osôb so závislými deťmi* (ESF)	MRR				0	0	0	0												0	0	0	0	0	0
3.2 CO14	Účastníci, ktorí žijú v domácnostiach ako osamelé osoby so závislými deťmi* (ESF)	MRR				0	0	0	0												0	0	0	0	0	0
3.2 CO15	Migranti, účastníci s cudzím pôvodom, menšiny (vrátane marginalizovaných komunit ako sú napríklad Rómovia)** (ESF)	MRR				0	0	0	0												0	0	0	0	0	0
3.2 CO16	Účastníci so zdravotným postihnutím** (ESF)	MRR				0	0	0	0												0	0	0	0	0	0
3.2 CO17	Iné znevýhodnené osoby** (ESF)	MRR				0	0	0	0												0	0	0	0	0	0
3.2 CO18	Bezdomovci alebo osoby postihnuté vylúčením z bývania* (ESF)	MRR				0	0	0	0												0	0	0	0	0	0
3.2 CO19	Osoby z vidieckych oblastí* (ESF)	MRR				0	0	0	0												0	0	0	0	0	0
3.2 CO20	Počet projektov, ktoré úplne alebo čiastočne zrealizovali sociálni partneri alebo mimovládne organizácie	MRR				0	0																		0	0
3.2	Počet projektov vyhradených	MRR				0	0																		0	0


		regiónu ak relevantné	jednotka	hodnota (2023)			2014		2015		2016		2017		2018		2019		2020		2021		2022		2023		hodnota generovaná automaticky			dosahovania výstupov				
				<typ='N' vstup='G'>			<typ='N' vstup='M'>		<typ='N' vstup='M'>		<typ='N' vstup='M'>		<typ='N' vstup='M'>		<typ='N' vstup='M'>		<typ='N' vstup='M'>		<typ='N' vstup='M'>		<typ='N' vstup='M'>		<typ='N' vstup='M'>		<typ='N' vstup='M'>		<typ='N' vstup='G'> (iba kvantitatívne)			<typ='P' vstup='G'> (iba kvantitatívne)				
				S	M	Ž	M	Ž	M	Ž	M	Ž	M	Ž	M	Ž	M	Ž	M	Ž	M	Ž	M	Ž	M	Ž	S	M	Ž	S	M	Ž		
<type='S' vstup='G'>	<type='S' vstup='G'>	<type='S' vstup='G'>	<type='S' vstup='G'>																															
3.2 O0087	Počet podporených zariadení	MRR	Počet	82			0	0	0	0																	0	0	0	0	0	0	0	
3.2 O0087	Počet podporených zariadení	VRR	Počet	8			0	0	0	0																	0	0	0	0	0	0	0	
3.2 O0088	Počet podporených zamestnávateľov/inštitúcií	MRR	Počet	140			0	0	0	0																	0	0	0	0	0	0	0	
3.2 O0089	Počet účastníkov zapojených do vzdelávania zameraného na rodovú rovnosť	MRR	Počet	3 000			0	0	0	0																	0	0	0	0	0	0	0	
3.2 O0090	Rodič starajúci sa o dieťa/deti do 3 rokov	MRR	Počet	14 070			0	0	0	0																	0	0	0	0	0	0	0	
3.2 O0090	Rodič starajúci sa o dieťa/deti do 3 rokov	VRR	Počet	6 930			0	0	0	0																	0	0	0	0	0	0	0	


Prioritná os	3 - Zamestnanosť
1.3.2.11. Investičná priorita 3.3 (8vii) - pre MRR	8vii - Modernizácia inštitúcií trhu práce, ako sú verejné a súkromné služby zamestnanosti, zlepšovanie prispôbenia sa potrebám trhu práce, vrátane opatrení zameraných na zlepšenie nadnárodnej pracovnej mobility, ako aj programov mobility a lepšej spolupráce medzi inštitúciami a príslušnými zainteresovanými stranami

030. Tabuľka 2A Spoločné ukazovatele výsledku pre ESF za PO 3, IP 3.3, v rozdelení na investičné priority a kategórie regiónu

1.	2.	3.	4.	5.	6.	7. Ročné hodnoty										8.	9.
ID	Ukazovateľ výsledku	Kategória regiónu	Spoločný ukazovateľ výstupu použitý ako základ na stanovenie	Merná jednotka cieľovej hodnoty	Cieľová hodnota (2023) rozdelenie podľa pohlavia je voliteľné pre	2014	2015	2016	2017	2018	2019	2020	2021	2022	2023	Kumulatívna hodnota generovaná automaticky	Pomer dosahovania a výsledkov rozdelenie podľa pohlavia je

3.3 CO17	Iné znevýhodnené osoby** (ESF)	MRR				0	0	0	0												0	0	0	0	0	0	
3.3 CO18	Bezdomovci alebo osoby postihnuté vylúčením z bývania* (ESF)	MRR				0	0	0	0													0	0	0	0	0	0
3.3 CO19	Osoby z vidieckych oblastí* (ESF)	MRR				0	0	0	0													0	0	0	0	0	0
3.3 CO20	Počet projektov, ktoré úplne alebo čiastočne zrealizovali sociálni partneri alebo mimovládne organizácie	MRR				0	0																			0	0
3.3 CO21	Počet projektov vyhradených na udržateľnú účasť žien na zamestnaní a ich postup v ňom	MRR				0	0																			0	0
3.3 CO22	Počet projektov zameraných na verejnú správu alebo sociálne služby na vnútroštátnej, regionálnej a miestnej úrovni	MRR				0	0																			0	0
3.3 CO23	Počet podporených mikropodnikov, malých a stredných podnikov (vrátane družstevných podnikov, podnikov sociálneho hospodárstva)	MRR				0	0																			0	0
Celkový počet účastníkov							0	0														0	0				

 ESF - spoločné ukazovatele výstupu pre účastníkov (nariadenie EP a Rady (EÚ) č. 1304/2013, Príloha 1)

 ESF - spoločné ukazovatele výstupu pre subjekty (nariadenie EP a Rady (EÚ) č. 1304/2013, Príloha 1)

* osobné údaje podľa článku 7 smernice 95/46/ES

** osobitná kategória údajov podľa článku 8 smernice 95/46/ES

033. Tabuľka 4B Programovo špecifické ukazovatele výstupu pre ESF za PO 3, IP 3.3, v rozdelení na kategórie regiónov (uvedie sa aj prioritná os TP)

1. ID	2. Ukazovateľ	3. Kategória regiónu ak relevantné	4. Merná jednotka	5. Cieľová hodnota (2023)			6. Ročné hodnoty												7. Súhrnná hodnota generovaná automaticky			8. Pomer dosahovania výstupov		
				<typ='N' vstup='G'>			2014	2015	2016	2017	2018	2019	2020	2021	2022	2023	<typ='N' vstup='G'> (iba kvantitatívne)			<typ='P' vstup='G'> (iba kvantitatívne)				
				S	M	Ž	M	Ž	M	Ž	M	Ž	M	Ž	M	Ž	M	Ž	M	Ž	S	M	Ž	
<typ='S' vstup='G'>	<typ='S' vstup='G'>	<typ='S' vstup='G'>	<typ='S' vstup='G'>																					

3.3 00091	Počet zapojených zamestnancov inštitúcií trhu práce	MRR	Počet	5709			0	0	0	0												0	0	0	0	0	0
--------------	---	-----	-------	------	--	--	---	---	---	---	--	--	--	--	--	--	--	--	--	--	--	---	---	---	---	---	---

1.3.2.12. Ukazovatele prioritnej osi 4 – Sociálne začlenenie

Tematický cieľ

Podpora sociálneho začlenenia, boj proti chudobe a akejkol'vek diskriminácii

Investičná priorita 4.1 (9i) - pre MRR, VRR

4.1 Aktívne začlenenie, a to aj s cieľom podporovať rovnaké príležitosti a aktívnu účasť a zlepšenie zamestnateľnosti

Špecifický cieľ

4.1.1 Zvýšenie účasti najviac znevýhodnených a ohrozených osôb v spoločnosti, vrátane na trhu práce

Špecifický cieľ

4.1.2 Prevencia a eliminácia všetkých foriem diskriminácie

Investičná priorita 4.2 (9iv) - pre MRR, VRR

4.2 Zlepšenie prístupu k cenovo prístupným, trvalo udržateľným a kvalitným službám vrátane zdravotnej starostlivosti a sociálnych služieb všeobecného záujmu

Špecifický cieľ

4.2.1 Prechod z inštitucionálnej na komunitnú starostlivosť

Špecifický cieľ

4.2.2 Vytvoriť štandardné klinické postupy a štandardné postupy pre výkon prevencie a začleniť ich do celoštátneho systému zdravotnej starostlivosti

Prioritná os	4 – Sociálne začlenenie
1.3.2.13. Investičná priorita 4.1 (9i) - pre MRR, VRR	9i - Aktívne začlenenie, a to aj s cieľom podporovať rovnaké príležitosti a aktívnu účasť a zlepšenie zamestnateľnosti

034. Tabuľka 2A Spoločné ukazovatele výsledku pre ESF za PO 4, IP 4.1, v rozdelení na investičné priority a kategórie regiónu

1.	2.	3.	4.	5.	6.	7.										8.	9.
						Ročné hodnoty											
ID	Ukazovateľ výsledku	Kategória regiónu	Spoločný ukazovateľ výstupu použitý ako základ	Merná jednotka a cieľovej hodnoty	Cieľová hodnota (2023) rozdelenie podľa pohlavia je voliteľné pre cieľovú	2014	2015	2016	2017	2018	2019	2020	2021	2022	2023	Kumulatívna hodnota generovaná automaticky	Pomer dosahovani a výsledkov rozdelenie podľa pohlavia je voliteľné

035.Tabuľka 2C Programovo špecifické ukazovatele výsledku pre ESF za PO 4, IP 4.1, a v relevantných prípadoch v rozdelení podľa kategórie regiónov

1.	2.	3.	4.	5.	6.	7.	8. Ročné hodnoty / Kumulatívne hodnoty																				9.										
ID	Ukazovateľ výsledku	ESF/IZM	Kategória regiónu	Merná jednotka	Základná hodnota	Cieľová hodnota (2023)	2014	2015	2016	2017	2018	2019	2020	2021	2022	2023	Pomer dosahovania výsledkov																				
<typ='S' vstup='G'>	<typ='S' vstup='G'>	<typ='S' vstup='G'>	<typ='S' vstup='G'>	<typ='S' vstup='G'>	<typ='S' vstup='G'>	<typ='N or S' vstup='G'>	<typ='N or S' vstup='M'>			<typ='N or S' vstup='M'>			<typ='N or S' vstup='M'>			<typ='N or S' vstup='M'>			<typ='N or S' vstup='M'>			<typ='N or S' vstup='M'>			<typ='P' vstup='G'> (iba kvantitatívne)												
							S	M	Ž	S	M	Ž	S	M	Ž	S	M	Ž	S	M	Ž	S	M	Ž	S	M	Ž	S	M	Ž	S	M	Ž				
4.1.1 R0098	Neaktívni mladí do 29 rokov, ktorí sú v čase odchodu zapojení do hľadania práce, vzdelávania/odbornej prípravy, získavania kvalifikácie, sú zamestnaní, a to aj samostatne zárobkovo činní	ESF	MRR	Počet	0	1 030	0	0	0	0	0	0																					0	0	0		
4.1.1 R0098	Neaktívni mladí do 29 rokov, ktorí sú v čase odchodu zapojení do hľadania práce, vzdelávania/odbornej prípravy, získavania kvalifikácie, sú zamestnaní, a to aj samostatne zárobkovo činní	ESF	VRR	Počet	0	156	0	0	0	0	0	0																						0	0	0	
4.1.1 R0099	Počet osôb, ktoré využili nové, inovatívne služby alebo opatrenia na vykonávanie služieb sociálneho začlenenia	ESF	MRR	Počet	73 675	135 000	0	0	0	0	0	0																						0	0	0	
4.1.1 R0099	Počet osôb, ktoré využili nové, inovatívne služby alebo opatrenia na vykonávanie služieb sociálneho začlenenia	ESF	VRR	Počet	73 675	18 150	0	0	0	0	0	0																							0	0	0

4.1 CO09	Osoby so základným (ISCED 1) alebo nižším sekundárnym (ISCED 2) vzdelaním* (ESF)	VRR				0	0	0	0												0	0	0	0	0	0
4.1 CO10	Osoby s vyšším sekundárnym (ISCED 3) alebo post-sekundárnym (ISCED 4) vzdelaním* (ESF)	VRR				0	0	0	0												0	0	0	0	0	0
4.1 CO11	Osoby s terciárnym vzdelaním (ISCED 5 až 8* (ESF)	VRR				0	0	0	0												0	0	0	0	0	0
4.1 CO12	Účastníci, ktorí žijú v domácnostiach nezamestnaných osôb* (ESF)	VRR				0	0	0	0												0	0	0	0	0	0
4.1 CO13	Účastníci, ktorí žijú v domácnostiach nezamestnaných osôb so závislými deťmi* (ESF)	VRR				0	0	0	0												0	0	0	0	0	0
4.1 CO14	Účastníci, ktorí žijú v domácnostiach ako osamelé osoby so závislými deťmi* (ESF)	VRR				0	0	0	0												0	0	0	0	0	0
4.1 CO15	Migranti, účastníci s cudzím pôvodom, menšiny (vrátane marginalizovaných komún ako sú napríklad Rómovia)** (ESF)	VRR				0	0	0	0												0	0	0	0	0	0
4.1 CO16	Účastníci so zdravotným postihnutím** (ESF)	VRR				0	0	0	0												0	0	0	0	0	0
4.1 CO17	Iné znevýhodnené osoby** (ESF)	VRR				0	0	0	0												0	0	0	0	0	0
4.1 CO18	Bezdomovci alebo osoby postihnuté vylúčením z bývania* (ESF)	VRR				0	0	0	0												0	0	0	0	0	0
4.1 CO19	Osoby z vidieckych oblastí* (ESF)	VRR				0	0	0	0												0	0	0	0	0	0
4.1 CO20	Počet projektov, ktoré úplne alebo čiastočne zrealizovali sociálni partneri alebo mimovládne organizácie	VRR						0	0															0	0	
4.1 CO21	Počet projektov vyhradených na udržateľnú účasť žien na zamestnaní a ich postup v ňom	VRR						0	0															0	0	
4.1 CO22	Počet projektov zameraných na verejnú správu alebo sociálne služby na vnútroštátnej, regionálnej a miestnej úrovni	VRR	9					0	0															0	0	
4.1 CO23	Počet podporených mikropodnikov, malých a stredných podnikov (vrátane družstevných podnikov,	VRR						0	0															0	0	

4.1 O0097	Počet účastníkov ohrozených diskrimináciou zapojených do vzdelávania alebo využívajúcich poradenstvo v oblasti prevencie a eliminácie diskriminácie	MRR	Počet	24 000			0	0	0	0												0	0	0	0	0	0
4.1 O0092	Počet vypracovaných nových, inovatívnych, systémových opatrení	VRR	Počet	7			0	0	0	0												0	0	0	0	0	0
4.1 O0093	Počet vykonávateľov služieb a opatrení na účely sociálneho začleňovania	VRR	Počet	360			0	0	0	0												0	0	0	0	0	0
4.1 O0094	Neaktívni mladí do 29 rokov	VRR	Počet	990			0	0	0	0												0	0	0	0	0	0
4.1 O0095	Počet aktivít zameraných na zvýšenie povedomia o právach osôb so zdravotným postihnutím	VRR	Počet	25			0	0	0	0												0	0	0	0	0	0
4.1 O0096	Počet podporených zamestnávateľov / inštitúcií	VRR	Počet	10			0	0	0	0												0	0	0	0	0	0

Prioritná os	4 – Sociálne začlenenie
1.3.2.14. Investičná priorita 4.2 (9iv) - pre MRR, VRR	9iv - Zlepšenie prístupu k cenovo prístupným, trvalo udržateľným a kvalitným službám vrátane zdravotnej starostlivosti a sociálnych služieb všeobecného záujmu

038. Tabuľka 2A Spoločné ukazovatele výsledku pre ESF za PO 4, IP 4.2, v rozdelení na investičné priority a kategórie regiónu

1.	2.	3.	4.	5.	6.	7.							8.	9.	
ID	Ukazovateľ výsledku	Kategória a regiónu	Spoločný ukazovateľ výstupu použitý ako základ	Merná jednotka cieľovej hodnoty	Cieľová hodnota (2023) rozdelenie podľa pohlavia je voliteľné pre cieľovú hodnotu	Ročné hodnoty							Kumulatívna hodnota generovaná automaticky	Pomer dosahovania výsledkov rozdelenie podľa pohlavia je voliteľné	
						2014	2015	2016	2017	2018	2019	2020			2021

		na stanovenie cieľovej hodnoty		<typ='N' or 'S' vstup='G'>			<typ='N' or 'S' vstup='M'>		<typ='N' or 'S' vstup='M'>		<typ='N' or 'S' vstup='M'>		<typ='N' or 'S' vstup='M'>		<typ='N' or 'S' vstup='M'>		<typ='N' or 'S' vstup='M'>		<typ='N' or 'S' vstup='M'>		<typ='N' vstup='G'> (iba kvantitatívne)			<typ='P' vstup='G'> (iba kvantitatívne)						
				S	M	Ž	M	Ž	M	Ž	M	Ž	M	Ž	M	Ž	M	Ž	M	Ž	M	Ž	S	M	Ž	S	M	Ž		
<typ='S' vstup='G'>	<typ='S' vstup='G'>	<typ='S' vstup='G'>	<typ='S' vstup='G'>																											
4.2 CR01	neaktívni účastníci, ktorí sú v čase odchodu zapojení do hľadania práce	MRR					0	0	0	0														0	0	0	0	0	0	
4.2 CR02	účastníci, ktorí sú v čase odchodu v procese vzdelávania/odbornej prípravy	MRR					0	0	0	0															0	0	0	0	0	0
4.2 CR03	účastníci, ktorí v čase odchodu získavajú kvalifikáciu	MRR					0	0	0	0															0	0	0	0	0	0
4.2 CR04	účastníci, ktorí sú v čase odchodu zamestnaní, a to aj samostatne zárobkovo činní	MRR					0	0	0	0															0	0	0	0	0	0
4.2 CR05	znevýhodnení účastníci, ktorí sú v čase odchodu zapojení do hľadania práce, vzdelávania/odbornej prípravy, získavania kvalifikácie, sú zamestnaní, a to aj samostatne zárobkovo činní	MRR					0	0	0	0															0	0	0	0	0	0
4.2 CR06	účastníci, ktorí sú šesť mesiacov po odchode zamestnaní, a to aj samostatne zárobkovo činní	MRR					0	0	0	0															0	0	0	0	0	0
4.2 CR07	účastníci, ktorých situácia na trhu práce sa šesť mesiacov po odchode zlepšila	MRR					0	0	0	0															0	0	0	0	0	0
4.2 CR08	účastníci vo veku nad 54 rokov, ktorí sú šesť mesiacov po odchode zamestnaní, a to aj samostatne zárobkovo činní	MRR					0	0	0	0															0	0	0	0	0	0
4.2	znevýhodnení účastníci,	MRR					0	0	0	0															0	0	0	0	0	0

039. Tabuľka 2C Programovo špecifické ukazovatele výsledku pre ESF za PO 4, IP 4.2, v rozdelení podľa investičných priorit a v relevantných prípadoch podľa kategórie regiónov (uvedie sa aj prioritná os TP)

1. ID	2. Ukazovateľ výsledku	3. ESF/IZM	4. Kategória a regiónu	5. Merná jednotka	6. Základná hodnota	7. Cieľová hodnota (2023)	8. Ročné hodnoty / Kumulatívne hodnoty																					9. Pomer dosahovania výsledkov																					
							2014			2015			2016			2017			2018			2019			2020				2021			2022			2023														
<typ='S' vstup='G'>	<typ='S' vstup='G'>	<typ='S' vstup='G'>	<typ='S' vstup='G'>	<typ='S' vstup='G'>	<typ='S' vstup='G'>	<typ='S' vstup='G'>	S	M	Ž	S	M	Ž	S	M	Ž	S	M	Ž	S	M	Ž	S	M	Ž	S	M	Ž	S	M	Ž	S	M	Ž	S	M	Ž	S	M	Ž	S	M	Ž	S	M	Ž	S	M	Ž	<typ='P' vstup='G'> (iba kvantitatívne)
4.2.1 R0102	Počet podporených kapacít nových, inovátnych služieb alebo opatrení na komunitnej úrovni, v domácom prostredí, otvorenom prostredí alebo náhradnom prostredí 6 mesiacov po ukončení projektu	ESF	MRR	Počet	8 246	5 157	0	0	0	0	0	0																															0	0	0				
4.2.1 R0102	Počet podporených kapacít nových, inovátnych služieb alebo opatrení na komunitnej úrovni, v domácom prostredí, otvorenom prostredí alebo náhradnom prostredí 6 mesiacov po ukončení projektu	ESF	VRR	Počet	1 048	264	0	0	0	0	0	0																															0	0	0				
4.2.2 R0103	Počet vytvorených štandardných klinických postupov zverejnených vo Vestníku MZ SR	ESF	MRR	Počet	75	95	0	0	0	0	0	0																															0	0	0				
4.2.2 R0104	Počet vytvorených štandardných postupov pre výkon prevencie zverejnených vo Vestníku MZ SR	ESF	MRR	Počet	100	100	0	0	0	0	0	0																															0	0	0				

040. Tabuľka 4A Spoločné ukazovatele výstupu pre ESF za PO 4, IP 4.2, v rozdelení na kategórie regiónov

1.	2.	3.	4.	5.																	6.			7.				
ID	Ukazovateľ výstupu	Kategória regiónu ak je relevantné	Cieľová hodnota (2023) rozdelenie podľa pohlavia je voliteľné pre cieľovú hodnotu	Ročné hodnoty																	Kumulatívna hodnota generované automaticky			Pomer dosahovania výstupov rozdelenie podľa pohlavia je voliteľné				
	<typ='S' vstup='G'>	<typ='S' vstup='G'>	<typ='N' vstup='G'>	<typ='N' vstup='M'>		<typ='N' vstup='M'>		<typ='N' vstup='M'>		<typ='N' vstup='M'>		<typ='N' vstup='M'>		<typ='N' vstup='M'>		<typ='N' vstup='M'>		<typ='N' vstup='M'>		<typ='N' vstup='M'>		<typ='N' vstup='G'>			<typ='P' vstup='G'>			
			S M Ž	M Ž	M Ž	M Ž	M Ž	M Ž	M Ž	M Ž	M Ž	M Ž	M Ž	M Ž	M Ž	M Ž	M Ž	M Ž	M Ž	M Ž	S M Ž	S M Ž	S M Ž					
4.2 CO01	Nezamestnané osoby (ESF) vrátane dlhodobo nezamestnaných*	MRR				0	0	0	0														0	0	0	0	0	0
4.2 CO02	Dlhodobo nezamestnané osoby* (ESF)	MRR				0	0	0	0														0	0	0	0	0	0
4.2 CO03	Neaktívne osoby *(ESF)	MRR				0	0	0	0														0	0	0	0	0	0
4.2 CO04	Neaktívne osoby, ktoré nie sú v procese vzdelávania ani odbornej prípravy* (ESF)	MRR				0	0	0	0														0	0	0	0	0	0
4.2 CO05	Zamestnané osoby vrátane samostatne zárobkovo činných osôb*	MRR				0	0	0	0														0	0	0	0	0	0
4.2 CO06	Osoby vo veku do 25 rokov*(ESF)	MRR				0	0	0	0														0	0	0	0	0	0
4.2 CO07	Osoby vo veku nad 54 rokov*	MRR				0	0	0	0														0	0	0	0	0	0
4.2 CO08	Osoby vo veku nad 54 rokov, ktoré sú nezamestnané, vrátane dlhodobo nezamestnaných alebo neaktívnych osôb, ktoré nie sú v procese vzdelávania ani odbornej prípravy*	MRR				0	0	0	0														0	0	0	0	0	0
4.2 CO09	Osoby so základným (ISCED 1) alebo nižším sekundárnym (ISCED 2) vzdelaním* (ESF)	MRR				0	0	0	0														0	0	0	0	0	0
4.2 CO10	Osoby s vyšším sekundárnym (ISCED 3) alebo post-sekundárnym (ISCED 4) vzdelaním* (ESF)	MRR				0	0	0	0														0	0	0	0	0	0
4.2 CO11	Osoby s terciárnym vzdelaním (ISCED 5 až 8* (ESF)	MRR				0	0	0	0														0	0	0	0	0	0

4.2 CO12	Účastníci, ktorí žijú v domácnostiach nezamestnaných osôb* (ESF)	MRR				0	0	0	0												0	0	0	0	0	0
4.2 CO13	Účastníci, ktorí žijú v domácnostiach nezamestnaných osôb so závislými deťmi* (ESF)	MRR				0	0	0	0												0	0	0	0	0	0
4.2 CO14	Účastníci, ktorí žijú v domácnostiach ako osamelé osoby so závislými deťmi* (ESF)	MRR				0	0	0	0												0	0	0	0	0	0
4.2 CO15	Migranti, účastníci s cudzím pôvodom, menšiny (vrátane marginalizovaných komunit ako sú napríklad Rómovia)** (ESF)	MRR				0	0	0	0												0	0	0	0	0	0
4.2 CO16	Účastníci so zdravotným postihnutím** (ESF)	MRR				0	0	0	0												0	0	0	0	0	0
4.2 CO17	Iné znevýhodnené osoby** (ESF)	MRR				0	0	0	0												0	0	0	0	0	0
4.2 CO18	Bezdomovci alebo osoby postihnuté vylúčením z bývania* (ESF)	MRR				0	0	0	0												0	0	0	0	0	0
4.2 CO19	Osoby z vidieckych oblastí* (ESF)	MRR				0	0	0	0												0	0	0	0	0	0
4.2 CO20	Počet projektov, ktoré úplne alebo čiastočne zrealizovali sociálni partneri alebo mimovládne organizácie	MRR				0	0																	0	0	
4.2 CO21	Počet projektov vyhradených na udržateľnú účasť žien na zamestnaní a ich postup v ňom	MRR				0	0																	0	0	
4.2 CO22	Počet projektov zameraných na verejnú správu alebo sociálne služby na vnútroštátnej, regionálnej a miestnej úrovni	MRR	151			N/A	N/A																	N/A	N/A	
4.2 CO23	Počet podporených mikropodnikov, malých a stredných podnikov (vrátane družstevných podnikov, podnikov sociálneho hospodárstva)	MRR				0	0																	0	0	
4.2 CO01	Nezamestnané osoby (ESF) vrátane dlhodobo nezamestnaných*	VRR				0	0	0	0												0	0	0	0	0	0
4.2 CO02	Dlhodobo nezamestnané osoby* (ESF)	VRR				0	0	0	0												0	0	0	0	0	0
4.2 CO03	Neaktívne osoby *(ESF)	VRR				0	0	0	0												0	0	0	0	0	0

4.2 CO04	Neaktívne osoby, ktoré nie sú v procese vzdelávania ani odbornej prípravy* (ESF)	VRR				0	0	0	0												0	0	0	0	0	0
4.2 CO05	Zamestnané osoby vrátane samostatne zárobkovo činných osôb*	VRR				0	0	0	0												0	0	0	0	0	0
4.2 CO06	Osoby vo veku do 25 rokov*(ESF)	VRR				0	0	0	0												0	0	0	0	0	0
4.2 CO07	Osoby vo veku nad 54 rokov*	VRR				0	0	0	0												0	0	0	0	0	0
4.2 CO08	Osoby vo veku nad 54 rokov, ktoré sú nezamestnané, vrátane dlhodobo nezamestnaných alebo neaktívnych osôb, ktoré nie sú v procese vzdelávania ani odbornej prípravy*	VRR				0	0	0	0												0	0	0	0	0	0
4.2 CO09	Osoby so základným (ISCED 1) alebo nižším sekundárnym (ISCED 2) vzdelaním* (ESF)	VRR				0	0	0	0												0	0	0	0	0	0
4.2 CO10	Osoby s vyšším sekundárnym (ISCED 3) alebo post-sekundárnym (ISCED 4) vzdelaním* (ESF)	VRR				0	0	0	0												0	0	0	0	0	0
4.2 CO11	Osoby s terciárnym vzdelaním (ISCED 5 až 8* (ESF)	VRR				0	0	0	0												0	0	0	0	0	0
4.2 CO12	Účastníci, ktorí žijú v domácnostiach nezamestnaných osôb* (ESF)	VRR				0	0	0	0												0	0	0	0	0	0
4.2 CO13	Účastníci, ktorí žijú v domácnostiach nezamestnaných osôb so závislými deťmi* (ESF)	VRR				0	0	0	0												0	0	0	0	0	0
4.2 CO14	Účastníci, ktorí žijú v domácnostiach ako osamelé osoby so závislými deťmi* (ESF)	VRR				0	0	0	0												0	0	0	0	0	0
4.2 CO15	Migranti, účastníci s cudzím pôvodom, menšiny (vrátane marginalizovaných komunit ako sú napríklad Rómovia)** (ESF)	VRR				0	0	0	0												0	0	0	0	0	0
4.2 CO16	Účastníci so zdravotným postihnutím** (ESF)	VRR				0	0	0	0												0	0	0	0	0	0
4.2 CO17	Iné znevýhodnené osoby** (ESF)	VRR				0	0	0	0												0	0	0	0	0	0
4.2 CO18	Bezdomovci alebo osoby postihnuté vylúčením z bývania* (ESF)	VRR				0	0	0	0												0	0	0	0	0	0
4.2	Osoby z vidieckych oblastí*	VRR				0	0	0	0												0	0	0	0	0	0

4.2 O0098	Počet podporovaných kapacít nových, inovatívnych služieb alebo opatrení na komunitnej úrovni, v domácom prostredí, otvorenom prostredí alebo náhradnom prostredí	VRR	Počet	430			0	0	0	0												0	0	0	0	0	0
4.2 O0099	Počet vytvorených štandardných klinických postupov	MRR	Počet	100			0	0	0	0												0	0	0	0	0	0
4.2 O0100	Počet vytvorených štandardných postupov pre výkon prevencie	MRR	Počet	4			0	0	0	0												0	0	0	0	0	0

1.3.2.15. Ukazovatele prioritnej osi 5 – Integrácia marginalizovaných rómskych komunít

Tematický cieľ

Podpora sociálneho začlenenia, boj proti chudobe a akejkoľvek diskriminácii

Investičná priorita 5.1 (9ii) - pre MRR

5.1 Sociálno-ekonomická integrácia marginalizovaných komunít, ako sú Rómovia

Špecifický cieľ

5.1.1 Zvýšiť vzdelanostnú úroveň príslušníkov marginalizovaných komunít, predovšetkým Rómov, na všetkých stupňoch vzdelávania s dôrazom na predprimárne vzdelávanie

Špecifický cieľ

5.1.2 Zvýšiť finančnú gramotnosť, zamestnateľnosť a zamestnanosť marginalizovaných komunít, predovšetkým Rómov

Špecifický cieľ

5.1.3 Podporiť prístup k zdravotnej starostlivosti a verejnému zdraviu vrátane preventívnej zdravotnej starostlivosti, zdravotníckej osvetly a k zlepšeniu štandardov hygieny bývania

Prioritná os	5 – Integrácia marginalizovaných rómskych komunít
1.3.2.16. Investičná priorita 5.1 (9ii) - pre MRR	9ii - Sociálno-ekonomická integrácia marginalizovaných komunít, ako sú Rómovia

042. Tabuľka 2A Spoločné ukazovatele výsledku pre ESF za PO 5, IP 5.1, v rozdelení na investičné priority, len pre MRR

1.	2.	3.	4.	5.	6.	7.							8.	9.	
ID	Ukazovateľ výsledku	Kategoría regiónu	Spoločný ukazovateľ výstupu použitý	Merná jednotka a cieľová hodnota	Cieľová hodnota (2023) rozdelenie podľa pohlavia je	Ročné hodnoty							Kumulatívna hodnota generovaná automaticky	Pomer dosahovania výsledkov rozdelenie podľa	
						2014	2015	2016	2017	2018	2019	2020			2021

5.1 O0105	Počet Rómov zamestnaných v oblasti poskytovania zdravotno – výchovnej osvedy, prevencie a poradenstva	MRR	Počet	305			0	0	0	0											0	0	0	0	0	0
5.1 O0106	Počet obcí z MRK zapojených do programu vysporiadavania pozemkov	MRR	Počet	210			0	0	0	0											0	0	0	0	0	0
5.1 O0107	Počet podporených komunitných centier	MRR	Počet	120			0	0	0	0											0	0	0	0	0	0

1.3.2.17. Ukazovatele prioritnej osi 6 - Technická vybavenosť v obciach s prítomnosťou MRK

Tematický cieľ

Podpora sociálneho začlenenia, boj proti chudobe a akejkoľvek diskriminácii

Investičná priorita 6.1 (9b) - pre MRR

6.1 Poskytovanie podpory fyzickej, ekonomickej a sociálnej regenerácie zanedbaných komunit v mestských a vidieckych oblastiach

Špecifický cieľ

6.1.1 Rast počtu rómskych domácností s prístupom k zlepšeným podmienkam bývania

Špecifický cieľ

6.1.2 Zlepšiť prístup ku kvalitnému vzdelávaniu vrátane vzdelávania a starostlivosti v ranom detstve

Špecifický cieľ

6.1.3 Zlepšiť prístup ľudí z MRK k sociálnej infraštruktúre

Investičná priorita 6.2 (9c) - pre MRR

6.2 Poskytovanie podpory sociálnych podnikov

Špecifický cieľ

6.2.1 Zvýšiť mieru zamestnanosti MRK v subjektoch sociálnej ekonomiky v územiach s prítomnosťou MRK

Prioritná os	6 - Technická vybavenosť v obciach s prítomnosťou marginalizovaných rómskych komunit
1.3.2.18. Investičná priorita 6.1 (9b) - pre MRR	9b - Poskytovanie podpory fyzickej, ekonomickej a sociálnej regenerácie zanedbaných komunit v mestských a vidieckych oblastiach

046. Tabuľka 1 Ukazovatele výsledku pre EFRR a KF za PO 6, IP 6.1, iba pre MRR, podľa špecifických cieľov

1.	2.	3.	4.	5.	6.	7.	8.	9.
----	----	----	----	----	----	----	----	----

S	6.1 00199	Počet renovovaných domácností so zlepšenou klasifikáciou podľa spotreby energie	domácnosti	EFRR	MRR	840	0	0	0	0	0	0	0	0	0	0	0	0	0	0	0	0	0	0	0	0	0	0	0	0	0	0
F	6.1 00199	Počet renovovaných domácností so zlepšenou klasifikáciou podľa spotreby energie	domácnosti	EFRR	MRR	840	0	0	0	0	0	0	0	0	0	0	0	0	0	0	0	0	0	0	0	0	0	0	0	0	0	
S	6.1 00200	Zníženie ročnej spotreby primárnej energie v renovovaných verejných budovách	kWh/rok	EFRR	MRR	685 000	0	0	0	0	0	0	0	0	0	0	0	0	0	0	0	0	0	0	0	0	0	0	0	0	0	
F	6.1 00200	Zníženie ročnej spotreby primárnej energie v renovovaných verejných budovách	kWh/rok	EFRR	MRR	685 000	0	0	0	0	0	0	0	0	0	0	0	0	0	0	0	0	0	0	0	0	0	0	0	0	0	
S	6.1 00201	Odhadované ročné zníženie emisií skleníkových plynov pri renovovaných budovách	Tony CO ₂ eq	EFRR	MRR	12 668	0	0	0	0	0	0	0	0	0	0	0	0	0	0	0	0	0	0	0	0	0	0	0	0	0	
F	6.1 00201	Odhadované ročné zníženie emisií skleníkových plynov pri renovovaných budovách	Tony CO ₂ eq	EFRR	MRR	12 668	0	0	0	0	0	0	0	0	0	0	0	0	0	0	0	0	0	0	0	0	0	0	0	0	0	

* nie je povinné pre technickú pomoc

(A) S = vybrané operácie (Kumulatívna hodnota – vybrané projekty (prognózy, ktoré poskytl prijímateľ)),

F = plne vykonané operácie (Kumulatívna hodnota – plne realizované projekty (skutočné dosahovanie výstupov))

048. Tabuľka 3B Spoločné ukazovatele výstupov pre EFRR v rámci cieľa Investovanie do rastu a zamestnanosti týkajúce sa investícií do výroby – počet podnikov, ktoré dostávajú podporu z OP, bez podpory z iných zdrojov pre tie isté podniky

ID	Názov ukazovateľa	Životné prostredie
6.1 CO18	Zvýšený počet obyvateľov so zlepšenou dodávkou vody	<typ='N' vstup='M'>
		Sociálna infraštruktúra
6.1 CO35	Kapacita podporovaných zariadení starostlivosti o deti alebo vzdelávacej infraštruktúry	<typ='N' vstup='M'>

Prioritná os	6 - Technická vybavenosť v obciach s prítomnosťou marginalizovaných rómskych komunít
1.3.2.19. Investičná priorita 6.2 (9c) - pre MRR	9c - Poskytovanie podpory sociálnych podnikov

049. Tabuľka 1 Ukazovatele výsledku pre EFRR a KF za PO 6, IP 6.2, iba pre MRR, podľa špecifických cieľov

1.	2.	3.	4.	5.	6.	7.	8.																		9.
ID	Ukazovateľ výsledku	Merná jednotka	Kategória a regiónu v prípade potreby	Východisková hodnota	Východiskový rok	Cieľová hodnota (2023)	2014	2015	2016	2017	2018	2019	2020	2021	2022	2023	Pozn.								
<typ='S' vstup='G'>	<typ='S' vstup='G'>	<typ='S' vstup='G'>	<typ='S' vstup='G'>	<typ='N' or 'S' vstup='G'>	<typ='N' vstup='G'>	<typ='N' or 'S' vstup='G'>	<typ='N' or 'S' vstup='M'>	<typ='N' or 'S' vstup='M'>	<typ='N' or 'S' vstup='M'>	<typ='N' or 'S' vstup='M'>	<typ='N' or 'S' vstup='M'>	<typ='N' or 'S' vstup='M'>	<typ='N' or 'S' vstup='M'>	<typ='N' or 'S' vstup='M'>	<typ='N' or 'S' vstup='M'>	<typ='N' or 'S' vstup='M'>	<typ='S' max.roz. 075								
M	Ž	S	M	Ž	S	M	Ž	S	M	Ž	S	M	Ž	S	M	Ž	S	M	Ž	S					
6.2.1 R0148	Miera nezamestnanosti rómskej populácie v rómskych koncentráciách vo veku 15 – 64 rokov	%	Menej rozvinutý región	87	2014	84,5			0	0	0	0	0	0											

050. Tabuľka 3A Spoločné a programovo špecifické ukazovatele výstupu pre EFRR a KF za PO 6, IP 6.2, iba pre MRR

A	1.	2.	3.	4.	5.	6.	7.																		8.
ID	Ukazovateľ výstupu	Merná jednotka	Fond	Kategória a regiónu	Cieľová hodnota (2023)*	2014	2015	2016	2017	2018	2019	2020	2021	2022	2023	Poznámka									
<typ='S' vstup='G'>	<typ='S' vstup='G'>	<typ='S' vstup='G'>	<typ='S' vstup='G'>	<typ='S' vstup='G'>	<typ='N' vstup='G'>	<typ='N' vstup='M'>	<typ='N' vstup='M'>	<typ='N' vstup='M'>	<typ='N' vstup='M'>	<typ='N' vstup='M'>	<typ='N' vstup='M'>	<typ='N' vstup='M'>	<typ='N' vstup='M'>	<typ='N' vstup='M'>	<typ='N' vstup='M'>	<typ='S' max.rozsah= 875 vstup='M'>									
M	Ž	S	M	Ž	S	M	Ž	S	M	Ž	S	M	Ž	S	M	Ž	S								
S	6.2 CO01	Počet podnikov, ktorým sa poskytuje podpora	podniky	EFRR	MRR			100	0	0	0	0	0												
F	6.2 CO01	Počet podnikov, ktorým sa poskytuje podpora	podniky	EFRR	MRR			100	0	0	0	0	0												
S	6.2 CO02	Počet podnikov, ktoré dostávajú granty	podniky	EFRR	MRR			90	0	0	0	0	0												
F	6.2 CO02	Počet podnikov, ktoré dostávajú granty	podniky	EFRR	MRR			90	0	0	0	0	0												
S	6.2 CO03	Počet podnikov, ktoré dostávajú finančnú podporu inú ako granty	podniky	EFRR	MRR			10	0	0	0	0	0												
F	6.2 CO03	Počet podnikov, ktoré dostávajú finančnú podporu inú ako granty	podniky	EFRR	MRR			10	0	0	0	0	0												
S	6.2 CO05	Počet podporených nových podnikov	podniky	EFRR	MRR			58	0	0	0	0	0												
F	6.2 CO05	Počet podporených nových podnikov	podniky	EFRR	MRR			58	0	0	0	0	0												

S	6.2 CO08	Nárast zamestnanosti v podporovaných podnikoch	Ekvivalenty plných pracovných úväzkov	EFRR	MRR		500	0	0	0	0	0	0																														
F	6.2 CO08	Nárast zamestnanosti v podporovaných podnikoch	Ekvivalenty plných pracovných úväzkov	EFRR	MRR		500	0	0	0	0	0	0																														
S	6.2 O0202	Počet postavených podnikov, ktorým sa poskytuje podpora	podniky	EFRR	MRR		5	0	0	0	0	0	0																														
F	6.2 O0202	Počet postavených podnikov, ktorým sa poskytuje podpora	podniky	EFRR	MRR		5	0	0	0	0	0	0																														
S	6.2 O0203	Počet zrekonštruovaných podnikov, ktorým sa poskytuje podpora	podniky	EFRR	MRR		5	0	0	0	0	0	0																														
F	6.2 O0203	Počet zrekonštruovaných podnikov, ktorým sa poskytuje podpora	podniky	EFRR	MRR		5	0	0	0	0	0	0																														
S	6.2 O0204	Zníženie ročnej spotreby primárnej energie v renovovaných podnikoch	kWh/rok	EFRR	MRR		16 750	0	0	0	0	0	0																														
F	6.2 O0204	Zníženie ročnej spotreby primárnej energie v renovovaných podnikoch	kWh/rok	EFRR	MRR		16 750	0	0	0	0	0	0																														

* nie je povinné pre technickú pomoc

(A) S = vybrané operácie (**Kumulatívna hodnota – vybrané projekty (prognózy, ktoré poskytli prijímatelia)**),

F = plne vykonané operácie (**Kumulatívna hodnota – plne realizované projekty (skutočné dosahovanie výstupov)**)

051. Tabuľka 3B Spoločné ukazovatele výstupov pre EFRR v rámci cieľa Investovanie do rastu a zamestnanosti týkajúce sa investícií do výroby – počet podnikov, ktoré dostávajú podporu z OP, bez podpory z iných zdrojov pre tie isté podniky, PO 6

ID	Názov ukazovateľa	Výrobné investície Počet podnikov, ktoré dostávajú podporu z OP, bez podpory z iných zdrojov
6.2 CO01	A) Počet podnikov, ktorým sa poskytuje podpora (A=B+C+D)	0
6.2 CO02	B) Počet podnikov, ktoré dostávajú granty	0
6.2 CO03	C) Počet podnikov, ktoré dostávajú finančnú podporu inú ako granty	0

6.2 CO04	D) Počet podnikov, ktoré dostávajú nefinančnú podporu	0
6.2 CO05	E) Počet podporených nových podnikov	0
6.2 CO08	Nárast zamestnanosti v podporovaných podnikoch	0

1.3.2.20. Ukazovatele prioritnej osi 7 – Technická pomoc

Špecifický cieľ

7.1 Podpora efektívnej implementácie operačného programu

Špecifický cieľ

7.2 Zabezpečenie publicity, informovania a podpory prijímateľov v procese implementácie

052. Tabuľka 2C Programovo špecifické ukazovatele výsledku pre ESF za prioritnú os 7, v rozdelení na špecifické ciele

1.	2.	3.	4.	5.	6.	7.	8.																		9.														
							Cieľová hodnota (2023)	Ročné hodnoty																															
								2014			2015			2016			2017			2018			2019			2020			2021			2022			2023				
								<typ='N or 'S" vstup='G'>			<typ='N or 'S" vstup='M'>			<typ='N or 'S" vstup='M'>			<typ='N or 'S" vstup='M'>			<typ='N or 'S" vstup='M'>			<typ='N or 'S" vstup='M'>			<typ='N or 'S" vstup='M'>			<typ='N or 'S" vstup='M'>			<typ='P" vstup='G'> (iba kvantitatívne ukazovatele)							
S	M	Ž	S	M	Ž	S	M	Ž	S	M	Ž	S	M	Ž	S	M	Ž	S	M	Ž	S	M	Ž	S	M	Ž	S	M	Ž	S	M	Ž							
<typ='S' vstup='G'>	<typ='S' vstup='G'>	<typ='S' vstup='G'>	<typ='S' vstup='G'>	<typ='S' vstup='G'>	<typ='S' vstup='G'>	14				0	0	0	0	0	0																								
7.2 R0044	Miera informovanosti o možnostiach podpory z OP			%		14				0	0	0	0	0	0																								
7.1 R0045	Miera dodržiavania lehôt na úhradu platieb prijímateľom			%		85				0	0	0	0	0	0																								
7.1 R0046	Miera fluktuácie administratívnych kapacít			%		15				0	0	0	0	0	0																								

7.2 R0047	Miera riadne zrealizovaných projektov		%	85		0	0	0	0	0	0	0	0	0	0	0	0	0	0	0	0	0	0	0	0	0	0	0	0	0	0	0	0	0
7.1 R0110	Počet vyučovacích hodín vzdelávania, ktoré absolvovali zamestnanci RO/SORO		počet	101520		**3044	0	0	0	0	0	0	0	0	0	0	0	0	0	0	0	0	0	0	0	0	0	0	0	0	0	0	0	
7.1 R0111	Počet hodnotení diskutovaných na monitorovacom výbore		počet	16		0	0	0	0	0	0	0	0	0	0	0	0	0	0	0	0	0	0	0	0	0	0	0	0	0	0	0	0	
7.2 R0112	Počet školení/seminárov/o odborných poradenstiev pre žiadateľov/prijímateľov/partnerov za účelom posilnenia ich kapacít		počet			0	0	0	0	0	0	0	0	0	0	0	0	0	0	0	0	0	0	0	0	0	0	0	0	0	0	0	0	

* R = ročná, K = kumulatívna

** Školenia sú zatiaľ hradené zo ŠR

053. Tabuľka 4A Spoločné ukazovatele výstupu pre ESF za PO 7

1.	2.	3.	4.	5.															6.			7.					
				Ukazovateľ výstupu	Kategória regiónu ak je relevantné	Cieľová hodnota (2023) rozdelenie podľa pohlavia je voliteľné pre cieľovú hodnotu	Ročné hodnoty															Kumulatívna hodnota generované automaticky			Pomer dosahovania výstupov rozdelenie podľa pohlavia je voliteľné		
							2014	2015	2016	2017	2018	2019	2020	2021	2022	2023	<typ='N' vstup='G'>			<typ='P' vstup='G'>							
ID	<typ='S' vstup='G'>	<typ='S' vstup='G'>	<typ='N' vstup='G'>	<typ='N' vstup='M'>	<typ='N' vstup='M'>	<typ='N' vstup='M'>	<typ='N' vstup='M'>	<typ='N' vstup='M'>	<typ='N' vstup='M'>	<typ='N' vstup='M'>	<typ='N' vstup='M'>	<typ='N' vstup='M'>	<typ='N' vstup='M'>	<typ='N' vstup='M'>	<typ='N' vstup='M'>	<typ='N' vstup='G'>	S	M	Ž	S	M	Ž					
7 CO01	Nezamestnané osoby (ESF) vrátane dlhodobo nezamestnaných*			0	0	0	0											0	0	0	0	0	0				
7 CO02	Dlhodobo nezamestnané osoby* (ESF)			0	0	0	0											0	0	0	0	0	0				
7 CO03	Neaktívne osoby *(ESF)			0	0	0	0											0	0	0	0	0	0				
7	Neaktívne osoby, ktoré nie sú v			0	0	0	0											0	0	0	0	0	0				

– 0049	Podiel administratívnych kapacít vybavených materiálno-technickým vybavením z TP	–	%			0	0	0	0													0	0	0	0	0	0
– 0109	Počet zapojených žiadateľov/prijímateľov v/partnerov do vzdelávacích aktivít	–	počet			0	0	0	0													0	0	0	0	0	0
– 0110	Počet zamestnancov RO/SORO zapojených do vzdelávacích aktivít	–	počet			0	0	0	0													0	0	0	0	0	0
– 0111	Priemerný počet dní školení za kalendárny rok na 1 zamestnanca	–	počet				2*	0	0													2			0	0	0
– 0112	Počet kontrol na mieste	–	počet			0	0	0	0													0	0	0	0	0	0
– 0113	Priemerný počet refundovaných AK	–	počet			0	0	0	0													0	0	0	0	0	0
– 0114	Počet zrealizovaných podujatí (Monitorovacie výbory, zasadnutia pracovných skupín, komisií a pod.)	–	počet			0	0	0	0													0	0	0	0	0	0
– 0115	Počet vypracovaných materiálov (hodnotení, analýz, štúdií, a pod.)	–	počet			0	0	0	0													0	0	0	0	0	0

*školenia sú zatiaľ hradené zo ŠR

1.3.3. Čiastkové ciele a zámery stanovené vo výkonnostnom rámci (údaje predkladané prvýkrát vo výročnej správe za rok 2016)

Plnenie čiastkových cieľov a zámerov v rámci vybraných finančných ukazovateľov, kľúčových vykonávacích krokov a výstupových a výsledkových ukazovateľov tvoriacich výkonnostný rámec v prvotnom štádiu implementácie nie je možné v tejto správe vykázat, nakoľko prvé projekty boli zazmluvnené v 2. polovici roku 2015 a sú v počiatočnej fáze implementácie operácií, t. j. v procese prebiehajúcich a neukončených aktivít projektov. Do konca monitorovaného obdobia, teda k 31.12.2015, neboli na RO OP EŽ predložené monitorovacie správy. Preto nebolo možné získať údaje týkajúce sa finančných a fyzických merateľných ukazovateľov a následne nebolo možné zhodnotiť progres výkonnosti OP EŽ prostredníctvom výkonnostného rámca.

055. Tabuľka 5: Informácia o čiastkových cieľoch a zámeroch stanovených vo výkonnostnom rámci

1. Prioritná os	2. KVK/ukazovateľ	3. ID	4. Názov ukazovateľa/KVK	5. Merná jednotka	6. Fond	7. Kategória a regiónu	8. Čiastkový cieľ pre r. 2018	9. Zámer pre r. 2023	10. Dosiahnuté hodnoty								11. Pozn.										
									2014	2015	2016	2017	2018	2019	2020	2021		2022	2023								

4	CO22	Počet projektov zameraných na verejné správy alebo sociálne služby na vnútroštátnej, regionálnej a miestnej úrovni	počet	ESF	MRR			47			235	0	0	0	0	0	0	4 spoločné																								
4	CO22	Počet projektov zameraných na verejné správy alebo sociálne služby na vnútroštátnej, regionálnej a miestnej úrovni	počet	ESF	VRR			3			15							4 spoločné																								
5	F0002	Celková suma oprávnených výdavkov po ich certifikácii certifikačným orgánom / Celková suma oprávnených výdavkov po ich certifikovaní certifikačným orgánom	€	ESF	MRR			32705883			163529413	0	0	0	0	0	0																									
5	O0101	Počet zamestnancov vo výchovno-vzdelávacom procese a v oblasti poskytovania sociálnych služieb	počet	ESF	MRR			179			896	0	0	0	0	0	0																									
5	O0104	Počet zamestnancov v oblasti poskytovania zdravotno – výchovnej osvetly, prevencie a poradenstva	počet	ESF	MRR			34			170	0	0	0	0	0	0																									
6	F0002	Celková suma oprávnených výdavkov po ich certifikácii certifikačným orgánom / Celková suma oprávnených výdavkov po ich certifikovaní certifikačným orgánom	€	EFRR	MRR			57332344			286661721	0	0	0	0	0	0																									
6	CO18	Zvýšený počet obyvateľov so zlepšenou dodávkou pitnej vody / Zvýšený počet obyvateľov so zlepšenou dodávkou vody	osoby	EFRR	MRR			8856			44278	0	0	0	0	0	0																									
6	O0194	Počet obyvateľov využívajúcich zlepšenej formy bývania	počet	EFRR	MRR			8226			41131	0	0	0	0	0	0																									

* K= kumulatívna hodnota, R= ročná hodnota

1.3.4. Finančné údaje

OP EŽ v monitorovanom období, so stavom ku dňu 31.12.2015, nevyužíval príspevok z tretích krajín.

056. Tabuľka 6: Finančné informácie na úrovni prioritnej osi a programu

Finančná alokácia						Finančný pokrok					
1.	2.	3.	4.	5.	6.	7.	8.	9.	10.	11.	12.
Prioritná os	Fond	Katégoria regiónu ¹	Základ pre výpočet podpory Únie (Celkové oprávnené výdavky alebo verejné oprávnené výdavky)	Finančné prostriedky spolu (€)	Miera spolufinancovania (%)	Celkové oprávnené náklady na vybrané projekty (€)	Podiel celkových pridelených prostriedkov, na ktorý sa vzťahujú vybrané projekty (%) (7/5*100)	Verejné oprávnené náklady na vybrané projekty (€)	Celkové oprávnené výdavky deklarované prijímateľmi riadiacemu orgánu (€)	Podiel celkových pridelených prostriedkov, na ktoré sa vzťahujú oprávnené výdavky deklarované prijímateľmi (%) (10/5*100)	Počet vybraných projektov
Prioritná os 1	ESF	MR,VR	CON	549 085 418	83,55	0,00	0,00	0,00	0	0	0
	ESF	MR	CON	526 296 574	85,00	0,00	0,00	0,00	0	0	0
	ESF	VR	CON	22 788 844	50,00	0,00	0,00	0,00	0	0	0
Prioritná os 2	ESF/IZM	VR	CON	215 910 858	90,01	100 000 000,00	46,32	100 000 000,00	0	0	2*
	ESF	MR	CON	143 735 599	85,00	66 570 000,00	46,32	66 570 000,00	0	0	2
	IZM		CON	72 175 259	100,00	33 430 000,00	46,32	33 430 000,00	0	0	2
Prioritná os 3	ESF	MR, VR	CON	949 970 279	83,78	180 000 000,00	18,95	180 000 000,00	0	0	4
	ESF	MR	CON	916 970 279	85,00	150 000 000,00	16,36	150 000 000,00	0	0	3
	ESF	VR	CON	33 000 000	50,00	30 000 000,00	90,91	30 000 000,00	0	0	1
Prioritná os 4	ESF	MR,VR	CON	368 671 978	79,94	117 930 757,82	31,99	117 930 757,82	0	0	4**
	ESF	MR	CON	315 323 722	85,00	106 281 539,36	33,71	106 281 539,36	0	0	4
	ESF	VR	CON	53 348 256	50,00	11 649 218,46	21,84	11 649 218,46	0	0	4
Prioritná os 5	ESF	MR	CON	163 529 413	85,00	0,00	0,00	0,00	0	0	0
Prioritná os 6	EFRR	MR	CON	286 661 721	85,00	0,00	0,00	0,00	0	0	0
Prioritná os 7	ESF	MR,VR	CON	94 703 753	83,00	0,00	0,00	0,00	0	0	0
	ESF	MR	CON	89 280 353	85,00	0,00	0,00	0,00	0	0	0
	ESF	VR	CON	5 423 400	50,00	0,00	0,00	0,00	0	0	0
Spolu	EFRR	MR	CON	286 661 721	85,00	0,00	0,00	0,00	0	0	0
Spolu	ESF²	MR	CON	2 011 400 341	85,00	256 281 539,36	12,74	256 281 539,36	0	0	7
Spolu	ESF³	VR	CON	114 560 500	50,00	41 649 218,46	36,36	41 649 218,46	0	0	5
Spolu	IZM⁴	N/A	CON	72 175 259	100,00	33 430 000,00	46,32	33 430 000,00	0	0	2
Spolu	IZM-ESF	MR	CON	143 735 599	85,00	66 570 000,00	46,32	66 570 000,00	0	0	2*
Celkový súčet	Všetky fondy		CON	2 628 533 420	83,89	397 930 757,82	15,14	397 930 757,82	0	0	10

Zdroj: RO OP LZ CON – Celkové oprávnené náklady

* - projekty realizované z dvoch fondov (IZM a ESF)

** - projekty realizované z dvoch kategórií regiónu

¹ neuplatňuje sa na zdroje IZM² ESF alokácia bez zodpovedajúcej časti IZM³ ESF alokácia bez zodpovedajúcej časti IZM⁴ obsahuje IZM alokáciu a zodpovedajúcu časť ESF

057. Tabuľka 7 Rozdelenie súhrnných finančných údajov podľa kategórie intervencie v rámci KF, EFRR a ESF (tabuľka 2 prílohy II vykonávacieho nariadenia Komisie (EÚ) č. 1011/2014 - vzor na prenos finančných údajov)

1.	Charakteristika výdavku		Dimenzie pre kategórie intervencií								Finančné údaje			
	2.	3.	4.	5.	6.	7.	8.	9.	10.	11.	12.	13.	14.	15.
Prioritná os	Fond*	Kategória regiónu	1 Oblasť intervencie	2 Forma financovania	3 Typ územia	4 Územné mechanizmy realizácie	5 Tematický cieľ EFRR/KF	6 Sekundárny tematický okruh ESF	7 Hospodárska činnosť	8 Umiestnenie	Celkové oprávnené výdavky na vybrané projekty (€)	Verejné oprávnené výdavky na vybrané projekty (€)	Celkové oprávnené výdavky deklarované prijímateľmi riadiacemu orgánu	Počet vybraných projektov
1	ESF	MR	N/A	N/A	N/A	N/A	N/A	N/A	N/A	N/A	0	0	0	0
1	ESF	VR	N/A	N/A	N/A	N/A	N/A	N/A	N/A	N/A	0,00	0,00	0	0
2	*IZM	N/A	103	01	07	07	N/A	08	24	SK	33 430 000,00	33 430 000,00	0	2
2	**ESF(IZM)	MR	103	01	07	07	N/A	08	24	SK	66 570 000,00	66 570 000,00	0	2
3	ESF	MR	102	01	07	07	N/A	08	24	SK	150 000 000,00	150 000 000,00	0	3
3	ESF	VR	105	01	07	07	N/A	08	24	SK01	30 000 000,00	30 000 000,00	0	1
4	ESF	MR	109	01	07	07	N/A	08	21	SK	46 183 725,17	46 183 725,17	0	2
4	ESF	MR	112	01	07	07	N/A	08	21	SK	44 151 198,15	44 151 198,15	0	1
4	ESF	MR	112	01	07	07	N/A	08	24	SK	15 946 616,04	15 946 616,04	0	1
4	ESF	VR	109	01	07	07	N/A	08	21	SK01	4 071 627,99	4 071 627,99	0	2
4	ESF	VR	112	01	07	07	N/A	08	21	SK01	5 741 340,47	5 741 340,47	0	1
4	ESF	VR	112	01	07	07	N/A	08	24	SK01	1 836 250,00	1 836 250,00	0	1
5	ESF	MR	N/A	N/A	N/A	N/A	N/A	N/A	N/A	N/A	0,00	0,00	0	0
6	EFRR	MR	N/A	N/A	N/A	N/A	N/A	N/A	N/A	N/A	0,00	0,00	0	0
7	ESF	MR	N/A	N/A	N/A	N/A	N/A	N/A	N/A	N/A	0,00	0,00	0	0
7	ESF	VR	N/A	N/A	N/A	N/A	N/A	N/A	N/A	N/A	0,00	0,00	0	0
Spolu											397 930 757,82	397 930 757,82		

Zdroj: RO OP LZ * údaje pre IZM sa uvedú samostatne ** údaje za zodpovedajúcu časť ESF za zdroje IZM

058. Tabuľka 8 Použitie krížového financovania (EFRR a ESF v rámci cieľa 1 Investovanie do rastu a zamestnanosti)

Použitie krížového financovania	1.	2.	3.	4.	5.
	Prioritná os	Výška podpory EÚ, ktorá sa plánuje použiť na krížové financovanie na základe vybraných projektov (€)	Podiel výšky podpory EÚ, ktorá sa plánuje použiť na krížové financovanie na základe vybraných projektov na alokácii prioritnej osi (%) (2/alokácia na prioritnú os*100)	Suma oprávnených výdavkov krížového financovania deklarovaná prijímateľom riadiacemu orgánu (€)	Podiel sumy oprávnených výdavkov krížového financovania deklarovaných prijímateľom riadiacemu orgánu na alokácii prioritnej osi (%) (4/alokácia na prioritnú os*100)
Krížové financovanie: výdavky oprávnené pre podporu z EFRR, ale podporované z ESF	1	45 874 650,90	10	0	0
Krížové financovanie: výdavky oprávnené pre podporu z EFRR, ale podporované z ESF	2	12 217 525,90	10	0	0

Krížové financovanie: výdavky oprávnené pre podporu z EFRR, ale podporované z ESF	3	79 592 473,70	10	0	0
Krížové financovanie: výdavky oprávnené pre podporu z EFRR, ale podporované z ESF	4	29 469 929,10	10	0	0
Krížové financovanie: výdavky oprávnené pre podporu z EFRR, ale podporované z ESF	5	13 900 000,00	10	0	0
Krížové financovanie: výdavky oprávnené pre podporu z ESF, ale podporované z EFRR	6	24 366 246,20	10	0	0
Krížové financovanie: výdavky oprávnené pre podporu z EFRR, ale podporované z ESF	7	7 860 000,00	10	0	0
Spolu		201 063 299,90			

059. Tabuľka 9 Výdavky na projekty realizované mimo oblasti OP ĽZ (EFRR a KF)

Cieľ 1 Investovanie do rastu a zamestnanosti

	1.	2.	3.	4.	5.
	Prioritná os	Plánovaná výška podpory Únie, ktorá sa má použiť na projekty realizované mimo oblasti programu na základe vybraných projektov (€)	Podiel plánovanej výška podpory, ktorá sa má použiť na projekty realizované mimo oblasti programu na základe vybraných projektov na alokácii prioritnej osi (%) (2/alokácia na prioritnú os*100)	Suma oprávnených výdavkov na projekty realizované mimo oblasti programu deklarovaná prijímateľom riadiacemu orgánu (€)	Podiel sumy oprávnených výdavkov na projekty realizované mimo oblasti programu deklarovaných prijímateľom riadiacemu orgánu na alokácii prioritnej osi (%) (4/alokácia na prioritnú os*100)
Výdavky na projekty vykonávané mimo oblasti programu*	6	0	0	0	0

* v súlade s povolenými max. podielmi stanovenými v článku 70 (2) nariadenia EP a Rady (EÚ) č. 1303/2013 a článku 20 nariadenia EP a Rady (EÚ) č. 1299/2013

Cieľ 2 Európska územná spolupráca

	1.	2.	3.	4.
	Plánovaná výška podpory z EFRR, ktorá sa má použiť na projekt alebo časť projektu vykonávanú mimo oblasti programu na základe vybraných projektov (€)	Podiel plánovanej výška podpory EFRR, ktorá sa má použiť na projekt alebo časť projektu vykonávanú mimo oblasti programu na základe vybraných projektov na celkových pridelených finančných prostriedkoch (%) (1/celková výška pridelenej podpory z EFRR na úrovni programu*100)	Suma oprávnených výdavkov v rámci podpory z EFRR na projekt alebo časť projektu vykonávanú mimo oblasti programu deklarovaná prijímateľom riadiacemu orgánu (€)	Podiel sumy oprávnených výdavkov v rámci podpory z EFRR na projekt alebo časť projektu vykonávanú mimo oblasti programu deklarovaných prijímateľom riadiacemu orgánu na celkových pridelených finančných prostriedkoch (%) (3/ celková výška pridelenej podpory z EFRR na úrovni programu *100)
Výdavky na časť projektu alebo projekt vykonávaný mimo oblasti programu*	0	0	0	0

* v súlade s povolenými max. podielmi stanovenými v článku 20 nariadenia EP a Rady (EÚ) č. 1299/2013

060. Tabuľka 10 Výdavky realizované mimo Únie (ESF)

1.	2.	3.	4.
Suma predpokladaných výdavkov, ktoré budú vynaložené mimo Únie v rámci TC 8 a 10 na základe vybraných projektov (€)	Podiel na celkových finančných prostriedkoch (EÚ + národné financovanie) pridelených na program ESF alebo časti ESF v prípade multifondového programu (%) (1/ celková alokácia programu ESF alebo časť ESF v prípade multifondového programu*100)	Suma oprávnených výdavkov, ktoré boli vynaložené mimo Únie, deklarovaná prijímateľom riadiacemu orgánu (€)	Podiel na celkových finančných prostriedkoch (EÚ + národné financovanie) pridelených na program ESF alebo časti ESF v prípade multifondového programu (%) (3/ celková alokácia programu ESF alebo časť ESF v prípade multifondového programu*100)
0	0	0	0

* v súlade s povolenými max. podielmi stanovenými v článku 13 nariadenia EP a Rady (EÚ) č. 1304/2013

061. Tabuľka 11: Alokácia zdrojov IZM pridelená pre mladých ľudí mimo oprávnených regiónov úrovne NUTS 2 (článok 16 nariadenia EP a Rady (EÚ) č. 1304/2013)

	1.	2.	3.	4.	5.
	Prioritná os	Plánovaná výška podpory EÚ v rámci IZM (alokácia IZM a zodpovedajúca časť ESF), ktorá sa má prideliť mladým ľuďom mimo oprávnených regiónov úrovne NUTS 2 (ako je zadefinované v časti 2.A.6.1 OP) (€)	Výška podpory EÚ v rámci IZM (alokácia IZM a zodpovedajúca časť ESF), pridelená mladým ľuďom mimo oprávnených regiónov úrovne NUTS 2 (€)	Oprávnené výdavky, ktoré boli vynaložené v rámci projektov na podporu mladých ľudí mimo oprávnených regiónov úrovne NUTS 2 (€)	Zodpovedajúca podpora EÚ na oprávnené výdavky, ktoré boli vynaložené v rámci projektov na podporu mladých ľudí mimo oprávnených regiónov úrovne, ktorá vyplýva z uplatnenia miery spolufinancovania na prioritnú os (€)
Spolu	2	0	0	0	0

1.4. Zhrnutie hodnotení

RO pre OP LZ v roku 2015 vypracoval Plán hodnotenia operačného programu Ľudské zdroje pre programové obdobie 2014 – 2020 (ďalej len „Plán hodnotenia OP LZ“), ktorý za súčinnosti so SO (MŠVVŠ SR, MV SR a IA MPSVR SR) a po pripomienkovom konaní členmi Pracovnej skupiny pre hodnotenie OP LZ, ako aj členmi MV pre OP LZ, bol schválený na 5. zasadnutí MV pre OP LZ dňa 27.11.2015.

Plán hodnotenia OP LZ obsahuje Indikatívny zoznam hodnotení OP LZ na programové obdobie 2014 – 2020. Realizácia jednotlivých hodnotení sa očakáva v rokoch 2016 a 2018. V roku 2019 sa predpokladá hodnotenie plnenia stanovených cieľov a dopadov prioritných osí 1 až 6, v roku 2019 sa rovnako bude realizovať hodnotenie plnenia špecifických cieľov prioritných osí a interné hodnotenie efektívnosti nástrojov, ktoré boli vybrané. Detailné informácie o konkrétnych plánovaných aktivitách v oblasti hodnotenia sú dostupné aj na webovom sídle MPSVR SR: <https://www.employment.gov.sk/sk/esf/programove-obdobie-2014-2020/hodnotenie/>, s prepojením na webové sídla SO.

Okrem zasadnutia Pracovnej skupiny pre hodnotenie OP LZ (za účelom odsúhlasenia Plánu hodnotenia OP LZ pred jeho zasláním na EK), zo dňa 16.12.2015, a zasadnutia MV pre OP LZ (s cieľom schválenia Plánu hodnotenia OP LZ na národnej úrovni), zástupcovia RO pre OP LZ spoločne so zástupcami SO aktívne participovali na zasadnutí Pracovnej skupiny pre hodnotenie EŠIF na CKO zo dňa 17.12.2015. Predmetom stretnutia bola prezentácia Plánu hodnotení EŠIF na programové obdobie 2014-2020, prezentácia stavu plánov hodnotení OP a pod.

V rámci vyhodnotenia naplňania aktivít Plánu hodnotenia OP LZ za rok 2015 je potrebné uviesť, že k 31.12.2015 sa uskutočnilo jedno interné hodnotenie, zamerané na **posúdenie účinnosti, hospodárnosti a vplyvu spoločnej podpory z ESF a osobitne vyčlenených prostriedkov na Iniciatívu na podporu zamestnanosti mladých ľudí**. Išlo o hodnotenie, ktoré vyplýva z čl. 19 nariadenia Európskeho parlamentu a Rady (EÚ) č. 1304/2013. Hodnotenie zahŕňalo obdobie od septembra 2013 do decembra 2015 a zameralo sa na prioritnú os 2 OP LZ. Uskutočnené hodnotenie konštatovalo, že do decembra 2015 sa zazmluvnili dva národné projekty (ďalej len „NP“), zamerané na mladých ľudí, s očakávanou realizáciou od januára 2016. Ide o NP Praxou k zamestnaniu a NP Absolventská prax štartuje zamestnanie. Začiatkom roka 2016 bol dokončený proces zazmluvňovania NP Úspešne na trhu práce. Prostredníctvom opatrení naplánovaných v rámci uvedených NP sa očakáva podpora vytvorenia niekoľko tisíc pracovných miest, ktoré prispievajú k znižovaniu nezamestnanosti mladých ľudí. V rámci interného hodnotenia sa dospelo k záveru, že v súčasnosti nie sú relevantné výstupy k projektom, keďže sa nachádzajú v skorej fáze realizácie, a preto nebolo možné posúdiť účinnosť, hospodárnosť a vplyv pomoci EÚ na podporu zamestnanosti mladých ľudí na Slovensku. Napriek tomu, po posúdení zámerov NP možno už v súčasnosti konštatovať, že ekonomické nastavenie jednotlivých parametrov, ukazovateľov a finančných podmienok, zakladá objektívne predpoklady na zabezpečenie účinnosti, hospodárnosti a vplyvu spoločnej pomoci EÚ na podporu zamestnanosti mladých ľudí. Na základe dostupných zdrojov možno vo všeobecnosti konštatovať, že Slovensko pokračuje v zavádzaní nástrojov aktívnej politiky trhu práce v rámci iniciatívy záruky pre mladých ľudí do 29 rokov a na podporu dlhodobo nezamestnaných v nadväznosti na úspešne realizované projekty z Operačného programu Zamestnanosť a sociálna inklúzia 2007 - 2013. Vďaka aktívnym opatreniam trhu práce a národným projektom implementovaným v rámci Iniciatívy na podporu zamestnanosti mladých ľudí a Záruky pre mladých ľudí sa tak mladým ľuďom uľahčí prechod zo vzdelávacieho systému na pracovný trh a zvýši sa miera ich zamestnanosti na Slovensku.

062. Tabuľka: Plán hodnotení pre nasledujúce obdobie 2016

Por. č.	Názov hodnotenia	Predmet, cieľ a zdôvodnenie potreby hodnotenia	Indikatívny časový harmonogram	Forma
1.	Hodnotenie pokroku k naplneniu cieľov PO Vzdelávanie v rámci OP LZ	Cieľom hodnotenia je posúdiť napĺňanie špecifických cieľov PO, vyhodnotiť plnenie výkonnostného rámca a zároveň zhodnotiť hospodárnosť a účinnosť vykonávania PO OP LZ. Odporúčania z hodnotiacej správy zohľadnia prípadnú revíziu OP LZ. Výstupy sa využijú pri vypracovaní podkladovej informácie pre Správu o stave implementácie EŠIF, ako aj pri vypracovaní výročných a záverečnej správy o vykonávaní OP LZ.	2016 - 2017	Externe
3.	Hodnotenie pokroku k naplneniu cieľov PO Iniciatívy na podporu zamestnanosti mladých ľudí v rámci OP LZ	Cieľom hodnotenia je posúdiť napĺňanie špecifických cieľov PO, vyhodnotiť plnenie výkonnostného rámca a zároveň zhodnotiť hospodárnosť a účinnosť vykonávania PO OP LZ. Odporúčania z hodnotiacej správy zohľadnia prípadnú revíziu OP LZ. Výstupy sa využijú pri vypracovaní podkladovej informácie pre Správu o stave implementácie EŠIF, ako aj pri vypracovaní výročných a záverečnej správy o vykonávaní OP LZ.	2016 - 2017	Externe
5.	Hodnotenie pokroku k naplneniu cieľov PO Zamestnanosť v rámci OP LZ	Cieľom hodnotenia je posúdiť napĺňanie špecifických cieľov PO, vyhodnotiť plnenie výkonnostného rámca a zároveň zhodnotiť hospodárnosť a účinnosť vykonávania PO OP LZ. Odporúčania z hodnotiacej správy zohľadnia prípadnú revíziu OP LZ. Výstupy sa využijú pri vypracovaní podkladovej informácie pre Správu o stave implementácie EŠIF, ako aj pri vypracovaní výročných a záverečnej správy o vykonávaní OP LZ.	2016 - 2017	Externe
7.	Hodnotenie pokroku k naplneniu cieľov PO Sociálne začlenenie v rámci OP LZ	Cieľom hodnotenia je posúdiť napĺňanie špecifických cieľov PO, vyhodnotiť plnenie výkonnostného rámca a zároveň zhodnotiť hospodárnosť a účinnosť vykonávania PO OP LZ. Odporúčania z hodnotiacej správy zohľadnia prípadnú revíziu OP LZ. Výstupy sa využijú pri vypracovaní podkladovej informácie pre Správu o stave implementácie EŠIF, ako aj pri vypracovaní výročných a záverečnej správy o vykonávaní OP LZ.	2016 - 2017	Externe
9.	Hodnotenie pokroku k naplneniu cieľov PO Integrácia marginalizovaných rómskych komunít v rámci OP LZ	Cieľom hodnotenia je posúdiť napĺňanie špecifických cieľov PO, vyhodnotiť plnenie výkonnostného rámca a zároveň zhodnotiť hospodárnosť a účinnosť vykonávania PO OP LZ. Odporúčania z hodnotiacej správy zohľadnia prípadnú revíziu OP LZ. Výstupy sa využijú pri vypracovaní podkladovej informácie pre Správu o stave implementácie EŠIF, ako aj pri vypracovaní výročných a záverečnej správy o vykonávaní OP LZ.	2016 - 2017	Externe
11.	Hodnotenie pokroku k naplneniu cieľov PO Technická vybavenosť v obciach s prítomnosťou marginalizovaných rómskych komunít v rámci OP LZ	Cieľom hodnotenia je posúdiť napĺňanie špecifických cieľov PO, vyhodnotiť plnenie výkonnostného rámca a zároveň zhodnotiť hospodárnosť a účinnosť vykonávania PO OP LZ. Odporúčania z hodnotiacej správy zohľadnia prípadnú revíziu OP LZ. Výstupy sa využijú pri vypracovaní podkladovej informácie pre Správu o stave implementácie EŠIF, ako aj pri vypracovaní výročných a záverečnej správy o vykonávaní OP LZ. Zároveň sa údaje využijú pri aktualizácii Atlasu rómskych komunít 2013 a Stratégie SR pre integráciu Rómov do roku 2020.	2016 - 2017	Externe
13.	Pravidelné ročné hodnotenie plnenia špecifických cieľov prioritných osí OP LZ	Cieľom hodnotenia je posúdiť napĺňanie špecifických cieľov PO, vyhodnotiť plnenie výkonnostného rámca a zároveň zhodnotiť hospodárnosť a účinnosť vykonávania PO OP LZ. Informácie budú súčasťou vypracovávanej Správy o stave implementácie EŠIF, výročných a záverečnej správy o vykonávaní OP LZ. Zistené skutočnosti môžu viesť k prípadnému návrhu na revíziu OP LZ.	Bez VO –2016	Interne

Zdroj údajov: Plán hodnotenia OP LZ pre programové obdobie 2014 – 2020

1.5. Informácia o realizovaní IZM, ak je relevantné (článok 19 (2) a 19 (4) nariadenia EP a Rady (EÚ) č. 1304/2013)
--

V rámci PO2 sú zazmluvnené 2 projekty zo špecifického cieľa 2.1.1. – detail vid' Príloha 2. K 31.12.2015 bolo do projektových aktivít zapojených 887 mladých ľudí do 29 rokov, no pre skoré štádium implementácie nie je zatiaľ možné vyhodnotiť ponuku práce poskytovanú cieľovej skupine, ani ukazovatele dlhodobého výsledku.

Pri vyhodnocovaní údajov sa bude vychádzať z tzv. karty účastníka, ktorá je základným modulom v ITMS2014+ na zber údajov o účastníkoch projektu. Jej obsah je definovaný podľa príloh 1 a 2 nariadenia Európskeho parlamentu a Rady (EÚ) č. 1304/2013.

V súčasnosti pred spustením uvedeného modulu v ITMS2014+ sa údaje zbierajú v papierovej podobe na úradoch PSVR a overuje sa aplikácia na elektronické evidovanie údajov z karty

účastníka v rámci interného informačného systému ÚPSVR ISSZ. Prebieha komunikácia s CKO ohľadom zabezpečenia exportu údajov z ISSZ do ITMS 2014+.

1.6. Problémy, ktoré ovplyvňujú výkonnosť programu a prijaté opatrenia

a) problémy, ktoré ovplyvňujú výkonnosť programu a prijaté opatrenia zo strany RO / SO

063. Tabuľka: Problémy, ktoré ovplyvňujú výkonnosť programu a prijaté opatrenia

Identifikovaný problém	Prijaté opatrenia	Plnenie prijatých opatrení
Zavedenie zjednodušeného vykazovania výdavkov pre projekty implementované v rámci prioritnej osi 1.	SO vypracovalo návrhy SCO prioritnej osi Vzdelávanie OP LZ prostredníctvom zjednodušeného vykazovania výdavkov.	Prvú verziu návrhov SCO zaslal SO zástupcom EK v novembri 2015, následne na základe stanoviska EK boli návrhy upravené a v decembri 2015 zaslané EK opätovne na posúdenie.
Zmena podmienok poskytnutia príspevku v zmysle rozšírenia škály podporovaných aktivít a potreby zosúladienia podmienok poskytnutia príspevku s IROP	18.12.2015 - zrušenie výzvy na predkladanie ŽoNFP s kódmi OPLZ-PO6-SC612-2015-1a; OPLZ-PO6-SC612-2015-1b Zosúladienie podmienok poskytnutia príspevku spočíva v rovnako nastavených aktivitách, z čoho plynie rozšírenie škály podporovaných aktivít zo strany OP LZ a prispôbenie benchmarkov oboch poskytovateľov.	Vyhlásenie novej výzvy na predkladanie ŽoNFP v mesiaci január 2016
Riešenie nedostatočného nastavenia ITMS2014+ zo strany CKO vo vzťahu k programovému cyklu riadenia vrátane nastavenia karty účastníka na úrovni RO/SO OP LZ a CKO	CKO, zodpovedné za funkčnosť ITMS2014+, v rámci nasadzovaných modulov ITMS2014+ postupne sprístupní všetky funkcionality v nadchádzajúcom kalendárnom roku.	Prisľúbené priebežné plnenie zo strany CKO.

b) zhodnotenie reálnosti dosiahnutia cieľov a prípadné uskutočnené alebo plánované opatrenia

Takéto vyhodnotenie pre úvodné štádium implementácie zatiaľ nie je možné.

1.7. Zhrnutie pre verejnosť

Vid'. Príloha 3.

1.8. Správa o vykonávaní finančných nástrojov (článok 46 nariadenia EP a Rady (EÚ) č. 1303/2013)

Finančné nástroje neboli v rámci OP LZ k 31.12.2015 využívané a žiadne operácie, ktoré zahŕňajú finančné nástroje, neboli v rámci OP LZ do uvedeného dátumu vykonané. Aktivity z roku 2015 uvádza Príloha 4.

Č.	Informácie požadované pre každý finančný nástroj	
I. Vymedzenie programu a priority, v rámci ktorých sa poskytuje podpora z EŠIF [článok 46 ods. 2 písm. a) nariadenia (EÚ) č. 1303/2013]		
1.	Prioritné osi na podporu finančného nástroja vrátane fondu fondov v rámci programu EŠIF	
1.1.	Odkaz (číslo a názov) na každú prioritnú os na podporu finančného nástroja v rámci programu EŠIF	3 - Zamestnanosť 6 - Technická vybavenosť v obciach s prítomnosťou marginalizovaných rómskych komunít
2.	Názov EŠIF, z ktorého, resp. ktorých sa podporuje	ESF

	finančný nástroj v rámci prioritnej osi	EFRR
3.	Tematický cieľ, resp. ciele uvedené v článku 9 prvom odseku nariadenia (EÚ) č. 1303/2013 podporované prostredníctvom finančných nástrojov	08 - Podpora udržateľnosti a kvality zamestnanosti a mobility pracovnej sily 09 – Podpora sociálneho začlenenia, boj proti chudobe a akejkoľvek diskriminácii
4.	Iné programy EŠIF, prostredníctvom ktorých sa poskytujú príspevky na finančný nástroj	
4.1.	Číslo CCI všetkých ostatných programov EŠIF, prostredníctvom ktorých sa poskytujú príspevky na finančný nástroj	2014SK16RFOP001 2014SK16M1OP001 2014SK16M1OP002 2014SK16RFOP002
30.	Dátum dokončenia ex ante posudzovania	04.03.2015
31.	Výber orgánov vykonávajúcich finančné nástroje	
31.1	Bol už spustený proces výberu alebo dezinácie?	Nie
II. Opis finančného nástroja a vykonávacích opatrení [článok 46 ods. 2 písm. b) nariadenia (EÚ) č. 1303/2013]		
5.	Názov finančného nástroja	Slovak Investment Holding, a.s. (SIH), Finančný nástroj pre OP LZ, Prioritná os 3 Slovak Investment Holding, a.s. (SIH), Finančný nástroj pre OP LZ, Prioritná os 6
6.	Oficiálna adresa/miesto podnikania týkajúce sa finančného nástroja (názov krajiny a mesto)	Štefánikova 27, 814 99 Bratislava, Slovenská republika
7.	Vykonávacie opatrenia	
7.1.	Finančný nástroj zriadený na úrovni Únie, ktorý priamo alebo nepriamo spravuje Komisia, ako sa uvádza v článku 38 ods. 1 písm. a) nariadenia (EÚ) č. 1303/2013, podporovaný z príspevkov z programu EŠIF	Nie
7.1.1.	Názov finančného nástroja na úrovni Únie	
7.2.	Finančný nástroj zriadený na vnútroštátnej, regionálnej, nadnárodnej alebo cezhraničnej úrovni, ktorý spravuje riadiaci orgán alebo zaň zodpovedá, ako sa uvádza v článku 38 ods. 1 písm. b), podporovaný z príspevkov z programu EŠIF podľa článku 38 ods. 4 písm. a), b) a c) nariadenia (EÚ) č. 1303/2013.	Poverenie na implementáciu
8.	Druh finančného nástroja	Fond fondov
8.1.	Individuálne prispôbené nástroje alebo finančné nástroje, ktoré spĺňajú štandardné podmienky	
8.2.	Finančný nástroj organizovaný prostredníctvom fondu fondov alebo bez fondu fondov	
8.2.1.	Názov fondu fondov zriadeného na účely vykonávania finančných nástrojov	
9.	Druh produktov poskytovaných finančným nástrojom: úvery, mikroúvery, záruky, kapitálové alebo kvázikapitálové investície, iný finančný produkt alebo iná podpora kombinovaná s finančným nástrojom podľa článku 37 ods. 7 nariadenia (EÚ) č. 1303/2013	
9.1.	Opis iného finančného produktu	
9.2.	Iná podpora kombinovaná s finančným nástrojom: nenávratný finančný príspevok, bonifikácia úrokovej sadzby, dotácia záručných poplatkov podľa článku 37 ods. 7 nariadenia (EÚ) č. 1303/2013	
10.	Právny status finančného nástroja podľa článku 38 ods. 6 nariadenia (EÚ) č. 1303/2013 [len v prípade finančných nástrojov uvedených v článku 38 ods. 1 písm. b)]: zverenecký účet zriadený na meno vykonávacieho subjektu a v mene riadiaceho orgánu alebo samostatný blok finančných prostriedkov v rámci finančnej inštitúcie	1 - Zverenecký účet
III. Určenie orgánu vykonávajúceho finančný nástroj, ako sa uvádza v článku 38 ods. 1 písm. a), článku 38 ods. 4) písm. a), b) a c) nariadenia (EÚ) č. 1303/2013 a finančných sprostredkovateľov uvedených v článku 38 ods. 5 nariadenia (EÚ) č. 1303/2013 [článok 46 ods. 2 písm. c) nariadenia (EÚ) č. 1303/2013]		
11.	Orgán vykonávajúci finančný nástroj	
11.1.	Druh vykonávacieho orgánu podľa článku 38 ods. 4 nariadenia (EÚ) č. 1303/2013: existujúci alebo novovytvorený právny subjekt, ktorý má vykonávať finančné nástroje; Európska investičná banka, Európsky investičný fond, medzinárodná finančná inštitúcia, ktorej akcionárom je členský štát, finančná inštitúcia zriadená v členskom štáte, ktorej účelom je plniť verejný záujem pod kontrolou orgánu verejnej	Finančná inštitúcia zriadená v členskom štáte, ktorej účelom je plniť verejný záujem pod kontrolou verejnej správy.

	moci, verejnoprávny alebo súkromnoprávny subjekt, riadiaci orgán, ktorý priamo plní vykonávacie úkony (len v prípade úverov alebo záruk)	
11.1.1.	Názov orgánu vykonávajúceho finančný nástroj	SZRB Asset Management, a.s. (SZRBAM)
11.2.1.	Úradná adresa/miesto podnikania (názov krajiny a mesta) orgánu vykonávajúceho finančný nástroj	Vazovova 2, 811 07 Bratislava, Slovenská republika
12.	Postup výberu orgánu vykonávajúceho finančný nástroj: postup zadávania verejnej zákazky, iný postup	
12.1.	Opis ďalších postupov výberu orgánu vykonávajúceho finančný nástroj	
13.	Dátum podpísania zmluvy o financovaní s orgánom vykonávajúcim finančný nástroj	2.5.2016, MPSVR SR, PO3 14.3.2016, MV SR, PO6
IV. Celková suma príspevkov na finančný nástroj vyplatených finančnému nástroju podľa priority a vzniknuté náklady na riadenie alebo vyplatené poplatky za riadenie [článok 46 ods. 2 písm. d) a e) nariadenia (EÚ) č. 1303/2013]		
14.	Celková suma príspevkov na finančný nástroj vyčlenených v zmluve o financovaní (v EUR)	
14.1.	z toho príspevky z EŠIF (v EUR)	
15.	Celková suma príspevkov na finančný nástroj vyplatených finančnému nástroju (v EUR)	
15.1.	z toho výška príspevkov z EŠIF (v EUR)	
15.1.1.	z toho príspevky z EFRR (v EUR)	
15.1.2.	z toho príspevky z Kohézneho fondu (v EUR)	
15.1.3.	z toho príspevky z ESF (v EUR)	
15.1.4.	z toho príspevky z EPFRV (v EUR)	
15.1.5.	z toho príspevky z ENRF (v EUR)	
15.2.	z toho celková výška vnútroštátneho spolufinancovania (v EUR)	
15.2.1.	z toho celková výška vnútroštátneho verejného financovania (v EUR)	
15.2.2.	z toho celková výška vnútroštátneho súkromného financovania (v EUR)	
16.	Celková suma príspevkov na finančný nástroj vyplatených finančnému nástroju v rámci iniciatívy na podporu zamestnanosti mladých ľudí (v EUR)	
17.	Celková suma nákladov na riadenie a poplatkov vyplatených z príspevkov na finančný nástroj (v EUR)	
17.1.	z toho príspevky na základné odmeňovanie (v EUR)	
17.2.	z toho príspevky na odmeňovanie na základe výkonnosti (v EUR)	
18.	Kapitalizované náklady na riadenie alebo poplatky za riadenie podľa článku 42 ods. 2 nariadenia (EÚ) č. 1303/2013 (týka sa len záverečnej správy) (v EUR)	
19.	Kapitalizované úrokové dotácie alebo dotácie záručných poplatkov podľa článku 42 ods. 1 písm. c) nariadenia (EÚ) č. 1303/2013 (týka sa len záverečnej správy) (v EUR)	
20.	Výška príspevkov na finančný nástroj na pokračovanie investícií konečným prijímateľom podľa článku 42 ods. 3 nariadenia (EÚ) č. 1303/2013 (týka sa len záverečnej správy) (v EUR)	
21.	Príspevky vo forme pozemkov a/alebo nehnuteľností v rámci finančného nástroja podľa článku 37 ods. 10 nariadenia (EÚ) č. 1303/2013 (týka sa len záverečnej správy) (v EUR)	
V. Celková výška podpory poskytnutej konečným prijímateľom alebo v ich prospech alebo viazanej v záručných zmluvách z finančného nástroja na investície konečných prijímateľov podľa programu EŠIF a priority [článok 46 ods. 2 písm. e) nariadenia (EÚ) č. 1303/2013]		
22.	Názov každého finančného produktu ponúkaného prostredníctvom finančného nástroja	
23.	Dátum podpísania zmluvy o financovaní v súvislosti s finančným nástrojom	
24.	Celková výška príspevkov na finančný nástroj	

	viazaných prostredníctvom úverov, záruk, kapitálu, kvázikapitálu alebo iných zmlúv o finančných produktoch s konečnými prijímateľmi (v EUR)	
24.1.	z toho celková výška príspevkov z EŠIF (v EUR)	
25.	Celková suma príspevkov na finančný nástroj vyplatená konečným prijímateľom prostredníctvom úverov, mikroúverov, kapitálu alebo iných produktov, alebo v prípade záruk vyčlenených v podobe úverov, ktoré sa majú vyplatiť konečným prijímateľom, podľa produktu (v EUR)	
25.1.	z toho celková výška príspevkov z EŠIF (v EUR)	
25.1.1.	z toho príspevky z EFRR (v EUR)	
25.1.2.	z toho príspevky z Kohézneho fondu (v EUR)	
25.1.3.	z toho príspevky z ESF (v EUR)	
25.1.4.	z toho príspevky z EPFRV (v EUR)	
25.1.5.	z toho príspevky z ENRF (v EUR)	
25.2.	z toho celková výška vnútroštátneho verejného spolufinancovania (v EUR)	
25.3.	z toho celková výška vnútroštátneho súkromného spolufinancovania (v EUR)	
26.	Celková výška úverov skutočne vyplatených konečným prijímateľom v súvislosti s podpísanými záručnými zmluvami (v EUR)	
27.	Počet zmlúv týkajúcich sa úveru/záruky/kapitálu alebo kvázikapitálu/iných finančných produktov podpísaných s konečnými prijímateľmi podľa produktu	
28.	Počet investícií vo forme úverov/záruk/kapitálu alebo kvázikapitálu/iných finančných produktov uskutočnených v prospech konečných prijímateľov podľa produktu	
29.	Počet konečných prijímateľov, ktorým sa poskytuje podpora prostredníctvom finančného produktu	
29.1.	z toho veľké podniky	
29.2.	z toho MSP	
29.2.1.	z toho mikropodniky	
29.3.	z toho jednotlivci	
29.4.	z toho iný typ konečných prijímateľov, ktorým sa poskytuje podpora	
29.4.1.	opis iného typu konečných prijímateľov, ktorým sa poskytuje podpora	
VI. Výkonnosť finančného nástroja vrátane pokroku v jeho zriaďovaní a vo výbere orgánov vykonávajúcich finančný nástroj (vrátane orgánu vykonávajúceho fond fondov) [článok 46 ods. 2 písm. f) nariadenia (EÚ) č. 1303/2013]		
30.	Dátum ukončenia posúdenia <i>ex ante</i>	
31.	Výber orgánov vykonávajúcich finančný nástroj	
31.1.	počet už začatých výberových postupov	
31.2.	počet už podpísaných dohôd o financovaní	
32.	Informácie o tom, či tento finančný nástroj bol ešte stále funkčný na konci vykazovaného roka	
32.1.	Ak finančný nástroj nebol funkčný na konci vykazovaného roka, dátum jeho ukončenia	
33.	Celkový počet vyplatených zlyhaných úverov alebo celkový počet poskytnutých záruk, ktoré je potrebné zaplatiť v dôsledku zlyhania úverov	
34.	Celková výška vyplatených zlyhaných úverov (v EUR) alebo celková suma vyčlenená na záruky, ktoré je potrebné zaplatiť v dôsledku zlyhania úveru (v EUR)	
VII. Úroky a ďalšie výnosy získané z podpory poskytnutej finančnému nástroju z EŠIF a programové prostriedky, ktoré sa finančnému nástroju spätne vyplatili z investícií, ako sa uvádza v článkoch 43 a		
44, a hodnota kapitálových investícií v porovnaní s predchádzajúcimi rokmi [článok 46 ods. 2 písm. g) a i) nariadenia (EÚ) č. 1303/2013]		

1.9. Opatrenia prijaté na splnenie ex-ante kondicionalít (článok 50 (2) nariadenia EP a Rady (EÚ) č. 1303/2013)

V rámci vykonania opatrení na splnenie akcií pre naplnenie kritérií EAK ktoré sú súčasťou OP LZ, a ktoré sú v gescii RO/SO je možné konštatovať, že v priebehu roka 2015 prišlo v niektorých prípadoch k posunom stanovených termínov pre splnenie niektorých kritérií, najmä v rámci všeobecných (GEAK) 1-3 a tematických (TEAK) 10. 1 -10. 4, avšak pri ostatných GEAK 7 a TEAK 8.1, 8.3; 9.2 a 9.3 (čiastočne aj TEAK 9.1) boli aktivity pre splnenie stanovených kritérií ukončené v stanovených termínoch, za účasti operatívnych konzultácií so zástupcami Komisie.

Informácie o plnení príslušných EAK a opatreniach, ktoré RO realizoval na splnenie akcií pre naplnenie stanovených kritérií pre EAK, boli súčasne pravidelne predkladané zástupcom MV pre OP LZ na všetkých jeho zasadnutiach.

Výrazný pokrok v plnení EAK bolo možné vykázat už k 31.12.2015, kedy bolo plnenie jednotlivých kritérií v rámci GEAK 7 a TEAK 8.1., 8.3; 9.2, 9.3 a 10.1 uzavreté ako splnené na národnej úrovni a zaslané následne neoficiálne na Komisiu. V súčasnosti eviduje RO oficiálne schválenie zo stany Komisie k splneniu GEAK 7 a TEAK 9.2 a 9.3. Zároveň RO oficiálne zaslalo splnenie TEAK 10.1, 8.1 a 8.3 na schválenie Komisii.

V plnení teda zostávajú niektoré kritériá pre splnenie GEAK 1-3 a TEAK 9.1, ktorých termíny plnenia sa preniesli do roku 2016.

1.10. Pokrok pri príprave a implementácii veľkých projektov a spoločných akčných plánov (článok 101(h) a 111(3) nariadenia EP a Rady (EÚ) č. 1303/2013 a článok 14 ods. 3 písm. b) nariadenia (EÚ) č. 1299/2013)

1.10.1. Veľké projekty

OP LZ nerealizuje žiaden veľký projekt.

1.10.2. Spoločné akčné plány (SAP)

1.10.2.1. Problémy, ktoré sa vyskytli pri plnení SAP a prijaté opatrenia na ich odstránenie

V tomto štádiu implementácie nebol stanovený žiaden SAP.

1.11. Zoznam skratiek

č.	skratka	plné znenie
1	CO	Certifikačný orgán
2	CKO	Centrálny koordinačný orgán (na Úrade vlády SR)
3	EK	Európska komisia
4	ESF	Európsky sociálny fond
5	EFRR / ERDF	Európsky fond regionálneho rozvoja
6	GEAK	Všeobecné (Geneal) ex-ante kondicionality
7	HP ND	Horizontálny princíp nediskriminácia
8	HP RMŽ	Horizontálny princíp rovnosť mužov a žien
9	HP UR	Horizontálny princíp udržateľný rozvoj
10	IA MPSVR SR	Implementačná agentúra MPSVR Slovenskej republiky
11	IROP	Integrovaný regionálny operačný program
12	ISSZ	Informačný systém služieb zamestnanosti
13	ITMS2014+	elektronický monitorovací systém pre programové obdobie 2014 - 2020
14	IZM	Iniciatíva na podporu zamestnanosti mladých ľudí / YEI Youth Employment Initiative
15	KVK	Kľúčový vykonávací krok
16	MF SR	Ministerstvo financií Slovenskej republiky

17	MPSVR SR	Ministerstvo práce, sociálnych vecí a rodiny
18	MRK	Marginalizované rómske komunity
19	MRR	Menej rozvinutý región
20	MŠVVŠ SR	Ministerstvo školstva, vedy, výskumu a športu Slovenskej republiky
21	MV SR	Ministerstvo vnútra Slovenskej republiky
22	MZ SR	Ministerstvo zdravotníctva Slovenskej republiky
23	NP	Národný projekt
24	NEET	Mladí ľudia, ktorí nie sú zamestnaní, nepokračujú v procese vzdelávania, ani sa nezúčastňujú na odbornej príprave (z angl. not in employment, education or training“)
25	PJ	Platobná jednotka
26	PO	Prioritná os
27	RO	Riadiaci orgán
28	SCO	system zjednodušeného vykazovania výdavkov (Simplified Cost Option)
29	SO	Sprostredkovateľský orgán
30	ŠC	Špecifický cieľ
31	SZČ	Samostatná zárobková činnosť
32	TEAK	Tematické (Thematic) ex-ante kondicionality
33	UoZ	Uchádzači o zamestnanie podľa zákona 5/2004 Z.z.
34	UPSVR	Ústredie práce, sociálnych vecí a rodiny
35	úradu PSVR	úradu práce, sociálnych vecí a rodiny
36	USV RK	Úrad splnomocnenca pre rómske komunity
37	ÚV SR	Úrad vlády Slovenskej republiky
38	VRR	Viac rozvinutý región
39	ZoZ	Záujemcovia o zamestnanie podľa zákona 5/2004 Z.z.
40	ZP	Zdravotné postihnutie

1.12. Prílohy VS OP ĽZ za roky 2014, 2015

Príloha 1	Štruktúra OP ĽZ
Príloha 2	Národné projekty OP ĽZ a výzvy na dopytovo orientované projekty OP ĽZ
Príloha 3	Zhrnutie pre občanov
Príloha 4	Správa o finančných nástrojoch